

-Viviendas Unifamiliares en Polop de La Marina-
185 viviendas, piscinas, zonas comunes y club social



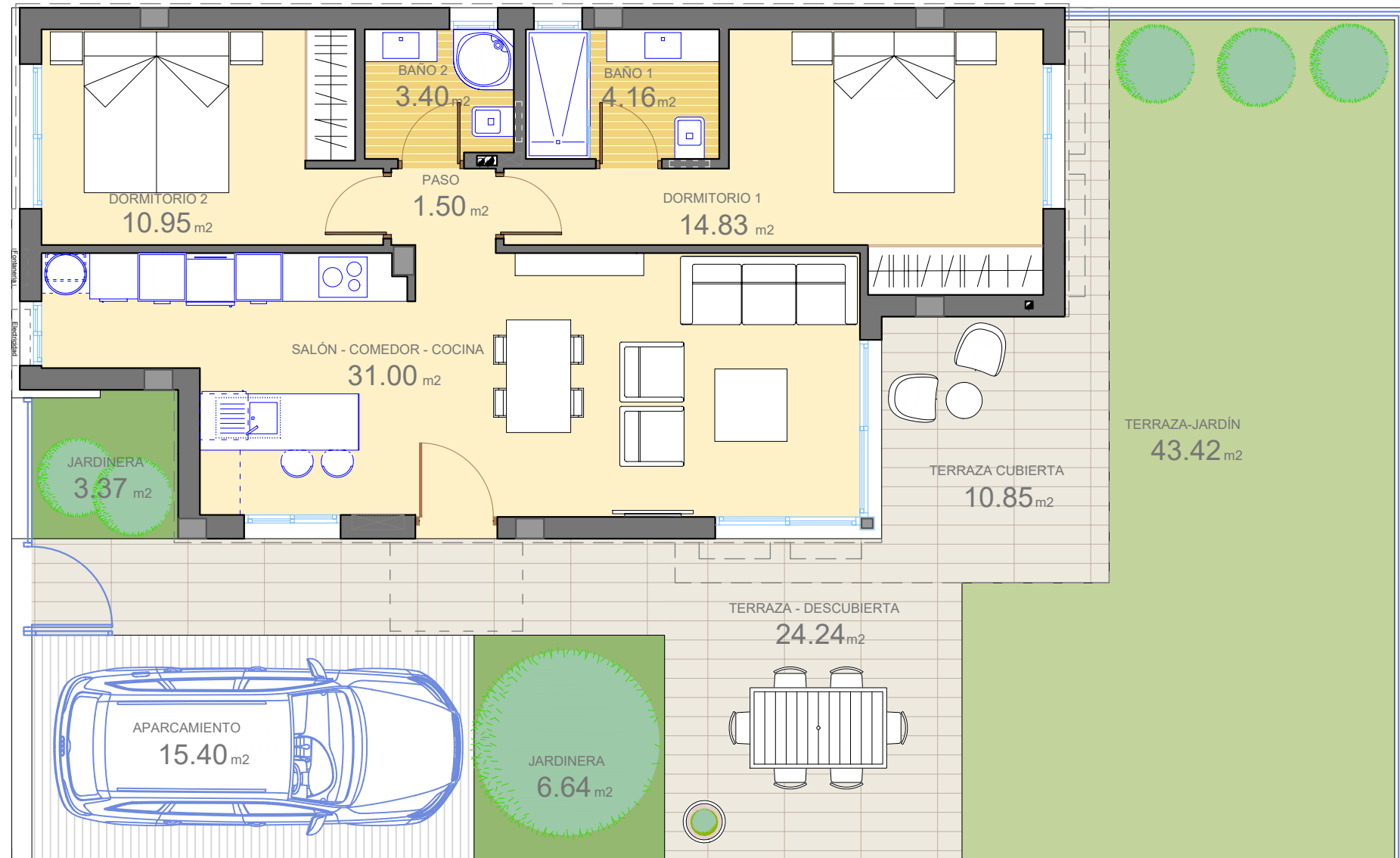
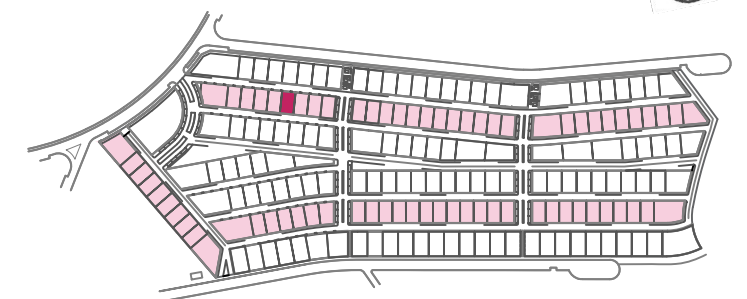
Viviendas/

TIPO: 2D-A

Superficies/

Superficie de parcela	185,50 m ²
Salón-comedor-cocina	31,00 m ²
Paso	1,50 m ²
Dormitorio principal	14,83 m ²
Baño dormitorio principal	4,16 m ²
Dormitorio 2	10,95 m ²
Baño 2	3,40 m ²
Útil interior vivienda	65,83 m ²
Terraza cubierta	10,85 m ²
Útil exterior	10,85 m ²
Total superficie útil	76,69 m ²
Construida vivienda	75,86 m ²
Construida terraza	12,89 m ²
Total superficie const.	88,75 m ²
Superficies exteriores	
Aparcamiento	15,40 m ²
Terraza descubierta	24,24 m ²
Zona ajardinada	53,43 m ²

Parcela/ A14



1 2 3 4 15/12/2020 · Versión plano 004.