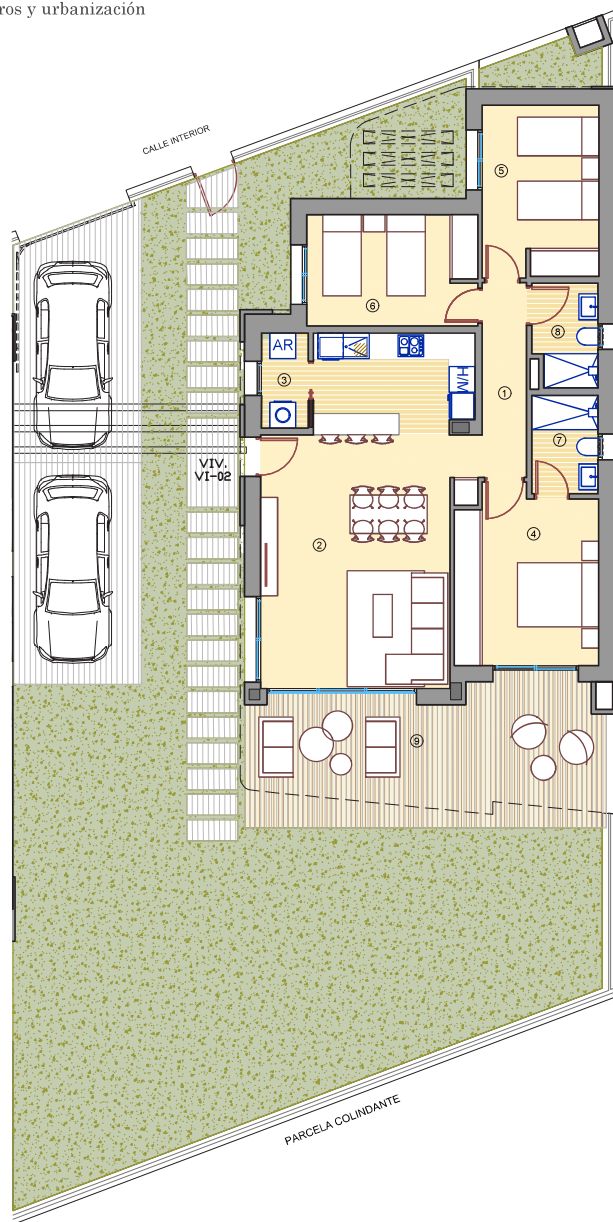
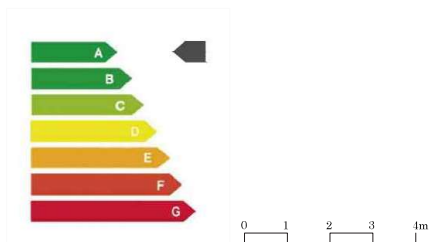


-Viviendas en Residencial Bonalba Green.

218 viviendas y local sin uso en bloques exentos, garajes, trasteros y urbanización interior con piscina.



PLANTA BAJA



*Las superficies de los jardines pueden experimentar ligeras variaciones debido a la ubicación de la parcela en la planta general.



Viviendas Villa /

TIPO: VI-02/ PARCELA 12 PLANTA BAJA

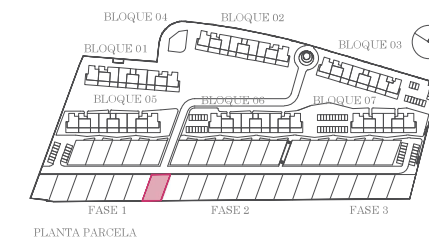
Superficies /

1. Paso	5.86 m ²
2. Estar-Comedor-Cocina	35.06 m ²
3. Lavadero	2.45 m ²
4. Dormitorio 1	13.43 m ²
5. Dormitorio 2	10.92 m ²
6. Dormitorio 3	10.33 m ²
7. Baño 1	3.56 m ²
8. Baño 2	3.58 m ²
Útil interior vivienda	85.19 m ²
9. Terraza cubierta	22.79 m ²

Construida vivienda	101.33 m ²
Construida terraza	10.97 m ²
Total construida	112.30 m ²

Superficie total parcela	325.70 m ²
--------------------------	-----------------------

Parcela /



PLANTA PARCELA