

-Viviendas en Residencial Bonalba Green.

218 viviendas y local sin uso en bloques exentos, garajes, trasteros y urbanización interior con piscina.



Viviendas Apartamento /

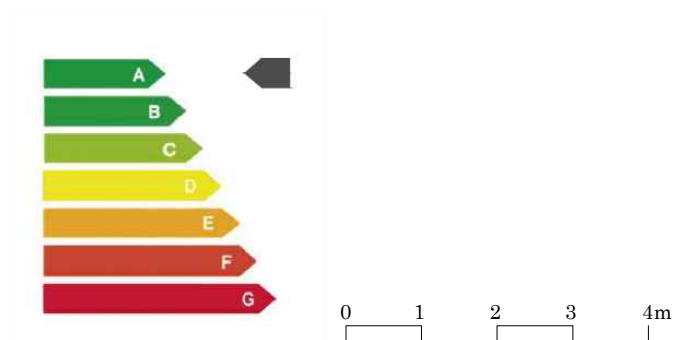
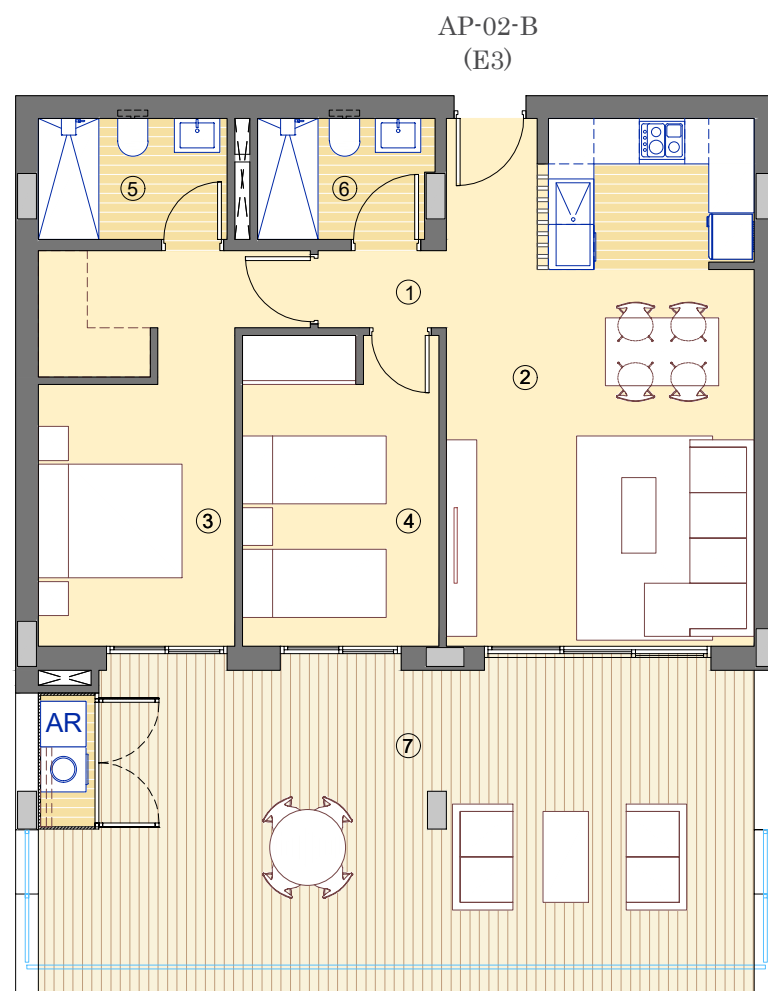
TIPO: AP-02-B (E3) BLOQUE 01 / ESCALERA 3 / PLANTA BAJA

Superficies /

1. Paso	1.73 m ²
2. Estar-Comedor-Cocina	28.32 m ²
3. Dormitorio 1	14.62 m ²
4. Dormitorio 2	10.62 m ²
5. Baño 1	4.00 m ²
6. Baño 2	3.65 m ²
Útil interior vivienda	62.94 m ²
7. Terraza cubierta	37.64 m ²
Útil exterior	37.64 m ²

Construida vivienda	73.44 m ²
Construida terraza	19.55 m ²
Construida zonas comunes	8.02 m ²

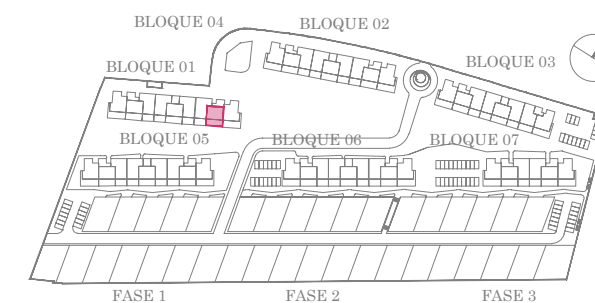
Total construida 101.01 m²



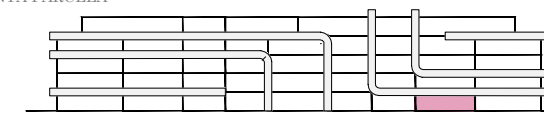
*Las superficies de las terrazas pueden experimentar ligeras variaciones debido a los cambios en las dimensiones de la estructura.



Parcela /



PLANTA PARCELA



BLOQUE 01