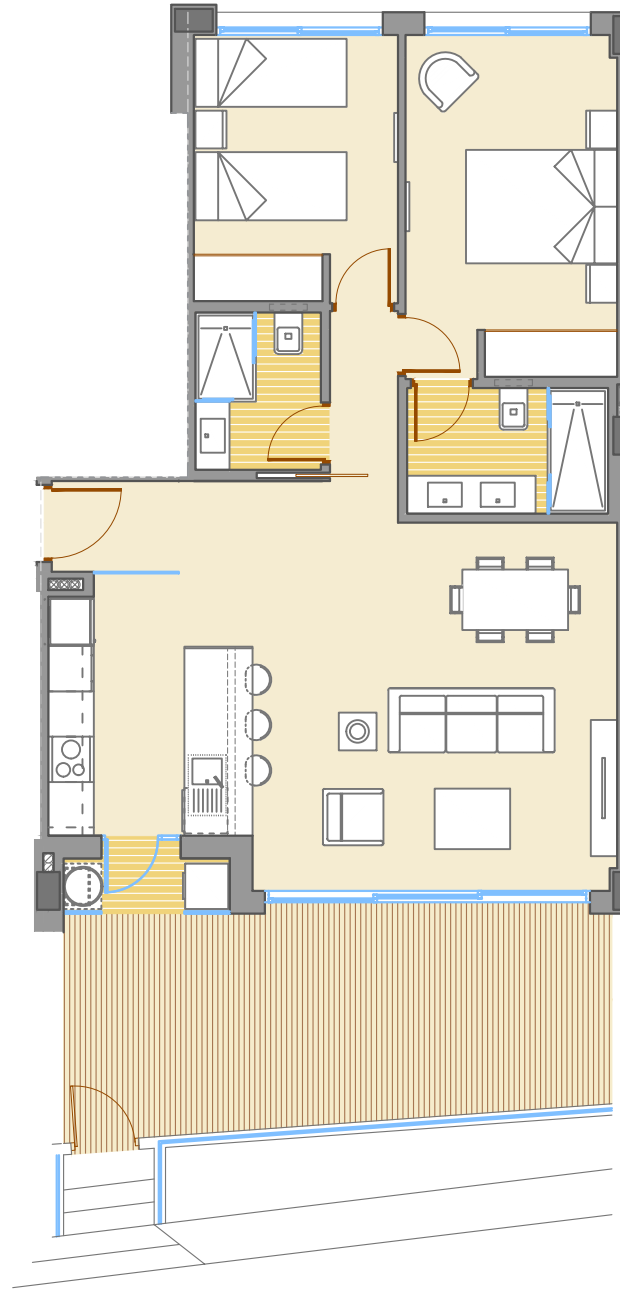


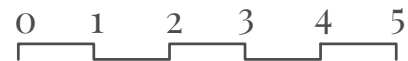
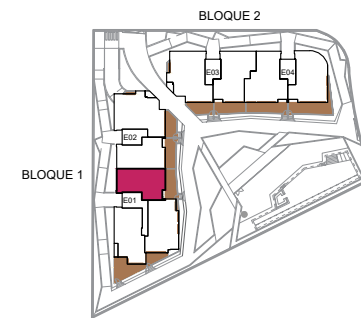
**-Viviendas en Residencial Jávea Beach I-**

27 viviendas, garaje, zonas comunes y piscina

Este es un plano provisional. Está sujeto a posibles modificaciones



Parcela/



15/01/2025 · Versión plano 003.



**Viviendas Bloque 1/**

TIPO: Co /

PLANTA BAJA /

**Superficies/**

|                           |                       |
|---------------------------|-----------------------|
| Vestíbulo                 | 3,28 m <sup>2</sup>   |
| Pasillo                   | 2,02 m <sup>2</sup>   |
| Comedor - estar           | 24,53 m <sup>2</sup>  |
| Cocina                    | 9,20 m <sup>2</sup>   |
| Dormitorio principal      | 12,66 m <sup>2</sup>  |
| Baño dormitorio principal | 4,50 m <sup>2</sup>   |
| Dormitorio 2              | 9,54 m <sup>2</sup>   |
| Baño 2                    | 3,54 m <sup>2</sup>   |
| Útil interior vivienda    | 69,27 m <sup>2</sup>  |
| Galería                   | 1,98 m <sup>2</sup>   |
| Terraza                   | 21,33 m <sup>2</sup>  |
| Útil exterior             | 23,31 m <sup>2</sup>  |
| Construida vivienda       | 78,87 m <sup>2</sup>  |
| Const terraza+galería     | 23,30 m <sup>2</sup>  |
| Total construida          | 102,17 m <sup>2</sup> |
| Total construida + PP ZC  | 110,63 m <sup>2</sup> |



NOTA LEGAL: la presente información gráfica es orientativa. La sociedad vendedora se reserva el derecho a efectuar las modificaciones que fuesen motivadas por exigencias técnicas, legales o comerciales