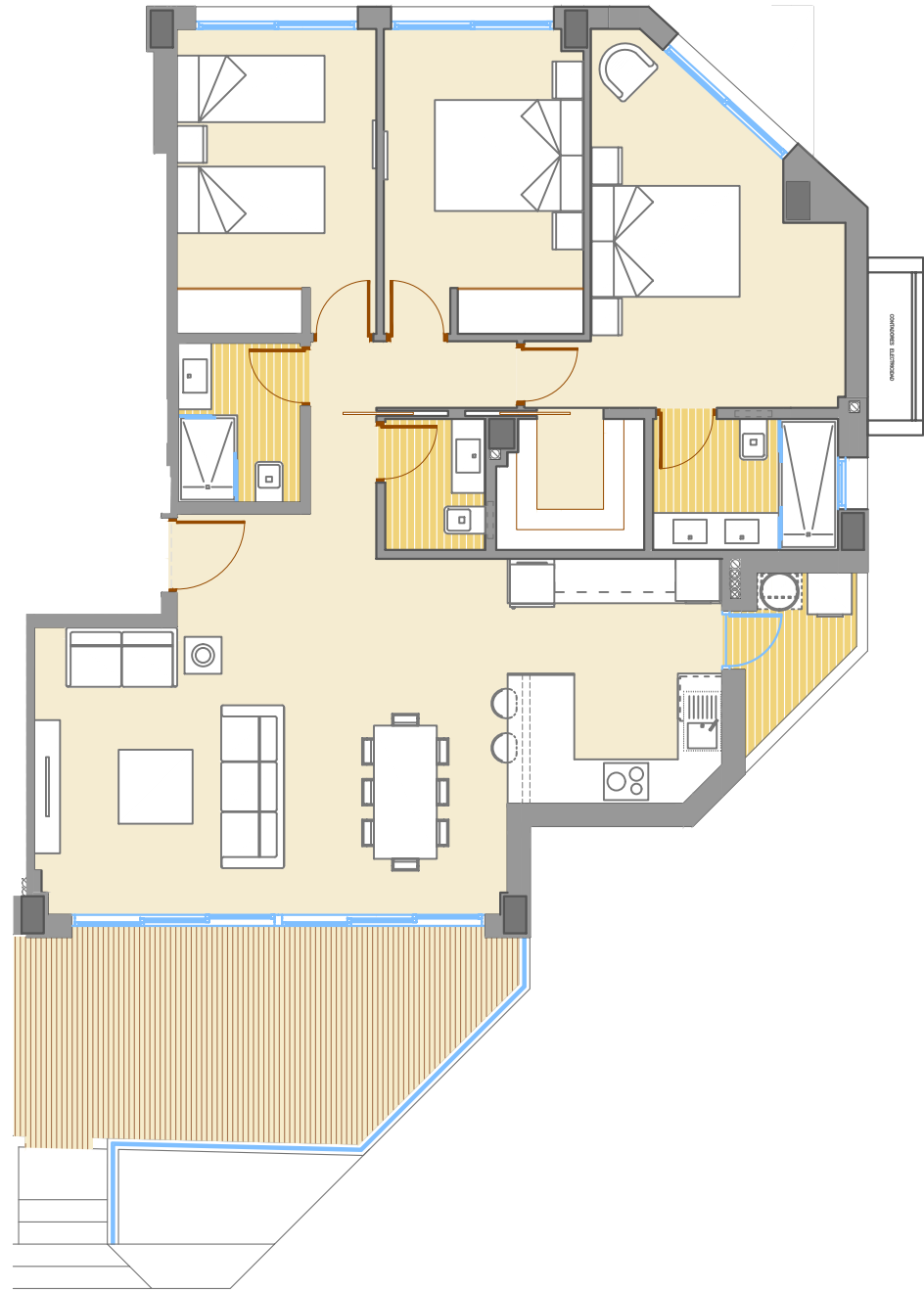


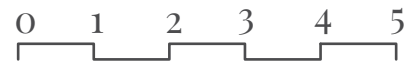
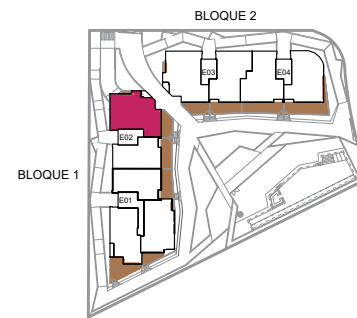
-Viviendas en Residencial Jávea Beach I-

27 viviendas, garaje, zonas comunes y piscina

Este es un plano provisional. Está sujeto a posibles modificaciones



Parcela/



16/04/2026 · Versión plano 004.



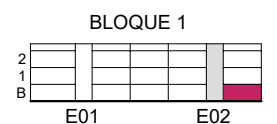
Viviendas Bloque 1/

TIPO: Eo /

PLANTA BAJA /

Superficies/

Vestíbulo	2,85 m <sup>2</sup>
Pasillo	4,33 m <sup>2</sup>
Comedor - estar	27,24 m <sup>2</sup>
Cocina	9,46 m <sup>2</sup>
Dormitorio principal	14,56 m <sup>2</sup>
Baño dormitorio principal	4,54 m <sup>2</sup>
Vestidor	3,57 m <sup>2</sup>
Dormitorio 2	11,04 m <sup>2</sup>
Dormitorio 3	11,13 m <sup>2</sup>
Baño 2	3,67 m <sup>2</sup>
Aseo	2,48 m <sup>2</sup>
Útil interior vivienda	94,87 m <sup>2</sup>
Galería	2,81 m <sup>2</sup>
Terraza	17,47 m <sup>2</sup>
Útil exterior	20,28 m
Construida vivienda	110,62 m <sup>2</sup>
Const terraza+galería	20,89 m <sup>2</sup>
Total construida	131,51 m <sup>2</sup>
Total construida + PP ZC	143,37 m <sup>2</sup>



NOTA LEGAL: la presente información gráfica es orientativa. La sociedad vendedora se reserva el derecho a efectuar las modificaciones que fuesen motivadas por exigencias técnicas, legales o comerciales