

-Viviendas en Residencial Benidorm Hills

138 viviendas, piscinas, zonas comunes y sótanos con trastero



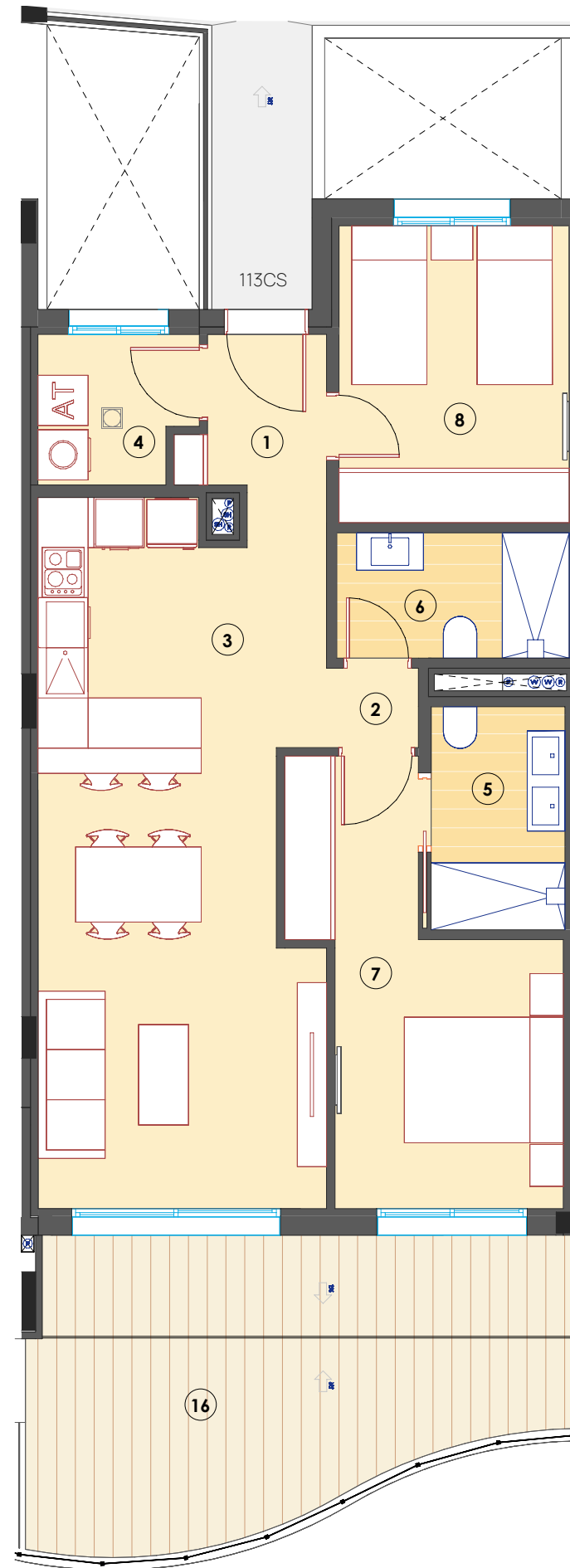
-Viviendas Apartamentos /

BQ01 P1 - VIVIENDA TIPO CS

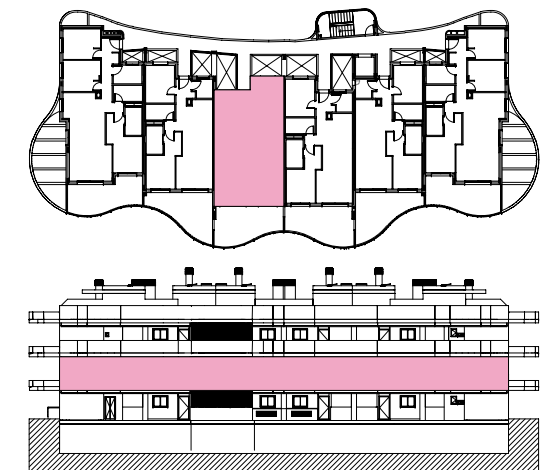
SUPERFICIES/

INTERIOR		
1	ACCESO	2,80 m ²
2	PASO 01	1,05 m ²
3	ESTAR-COMEDOR-COCINA	27,68 m ²
4	GALERÍA	3,19 m ²
5	BAÑO 01	4,27 m ²
6	BAÑO 02	4,17 m ²
7	DORMITORIO 01	12,29 m ²
8	DORMITORIO 02	9,77 m ²
		65,22 m ²
EXTERIOR		
16	TERRAZA CUBIERTA	20,82 m ²
		20,82 m ²
TOTAL ÚTIL		86,04 m²

	AREA COMPUTABLE	TOTAL SUP. CONST. VIV. CON P/P Z.C
VIVIENDAS	77,94 m ²	94,05 m ²
TERRAZAS	11,11 m ²	13,41 m ²
TOTAL CONSTRUIDA	89,05 m²	107,45 m²



*Las superficies de las terrazas pueden experimentar ligeras variaciones debido a los cambios en las dimensiones de la estructura.



ABRIL 2026