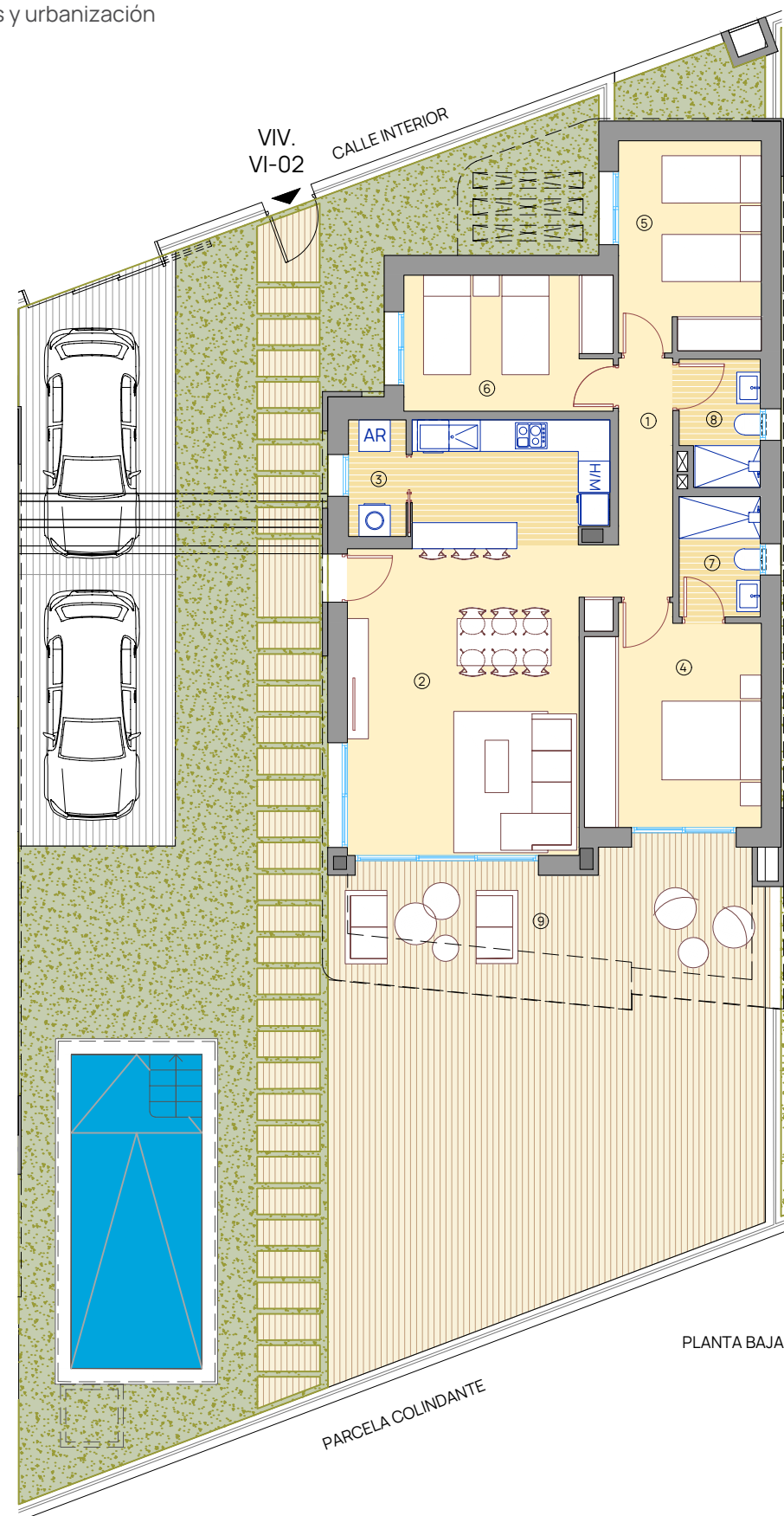
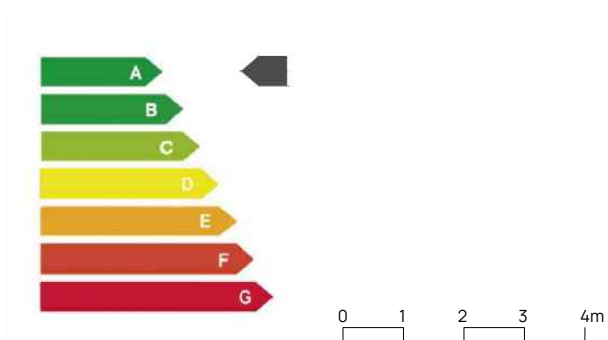


-Viviendas en Residencial Bonalba Green.

218 viviendas y local sin uso en bloques exentos, garajes, trasteros y urbanización interior con piscina.



PLANTA BAJA



*Las superficies de los jardines pueden experimentar ligeras variaciones debido a la ubicación de la parcela en la planta general.



Viviendas Villa /

TIPO: VI-02/ PARCELA 10 PLANTA BAJA

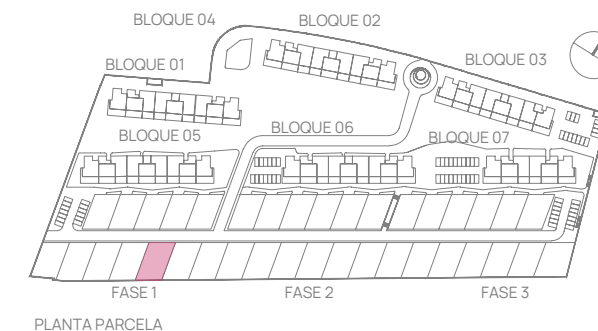
Superficies /

| | |
|-------------------------|----------------------|
| 1. Paso | 5.86 m ² |
| 2. Estar-Comedor-Cocina | 35.06 m ² |
| 3. Lavadero | 2.45 m ² |
| 4. Dormitorio 1 | 13.43 m ² |
| 5. Dormitorio 2 | 10.92 m ² |
| 6. Dormitorio 3 | 10.33 m ² |
| 7. Baño 1 | 3.56 m ² |
| 8. Baño 2 | 3.58 m ² |
| Util interior vivienda | 85.19 m ² |
| 9. Terraza cubierta | 22.79 m ² |

| | |
|-------------------------|-----------------------------|
| Construida vivienda | 101.33 m ² |
| Construida terraza | 10.97 m ² |
| Total construida | 112.30 m² |

| | |
|--------------------------|-----------------------|
| Superficie total parcela | 340.99 m ² |
|--------------------------|-----------------------|

Parcela /



PLANTA PARCELA