

-Viviendas en Residencial Bonalba Green.

218 viviendas y local sin uso en bloques exentos, garajes, trasteros y urbanización interior con piscina.

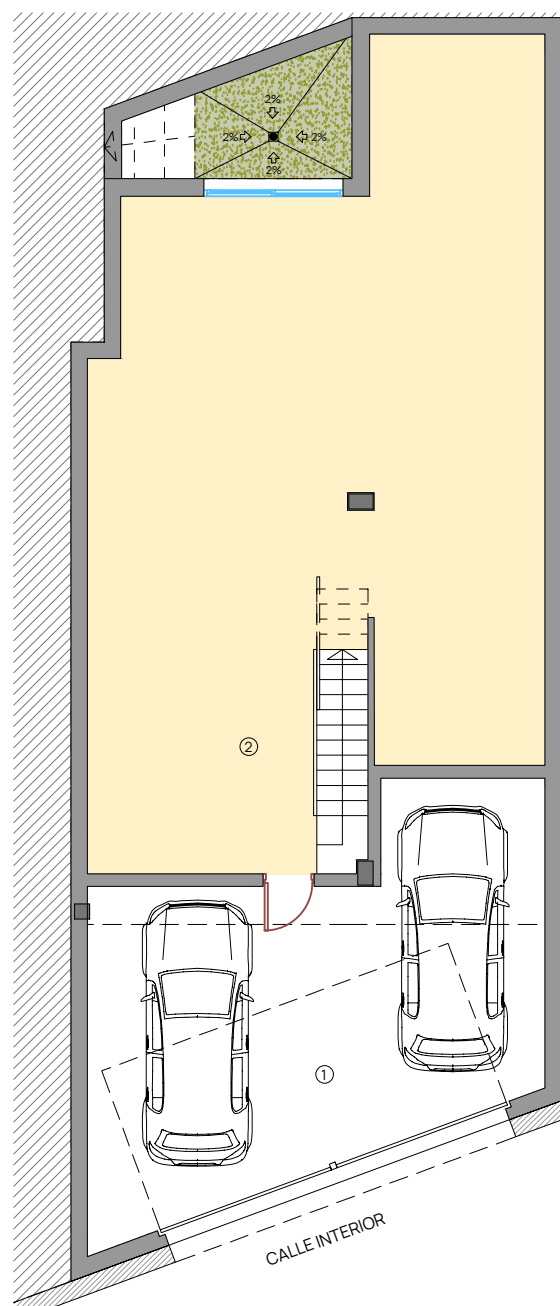


Viviendas Villa /

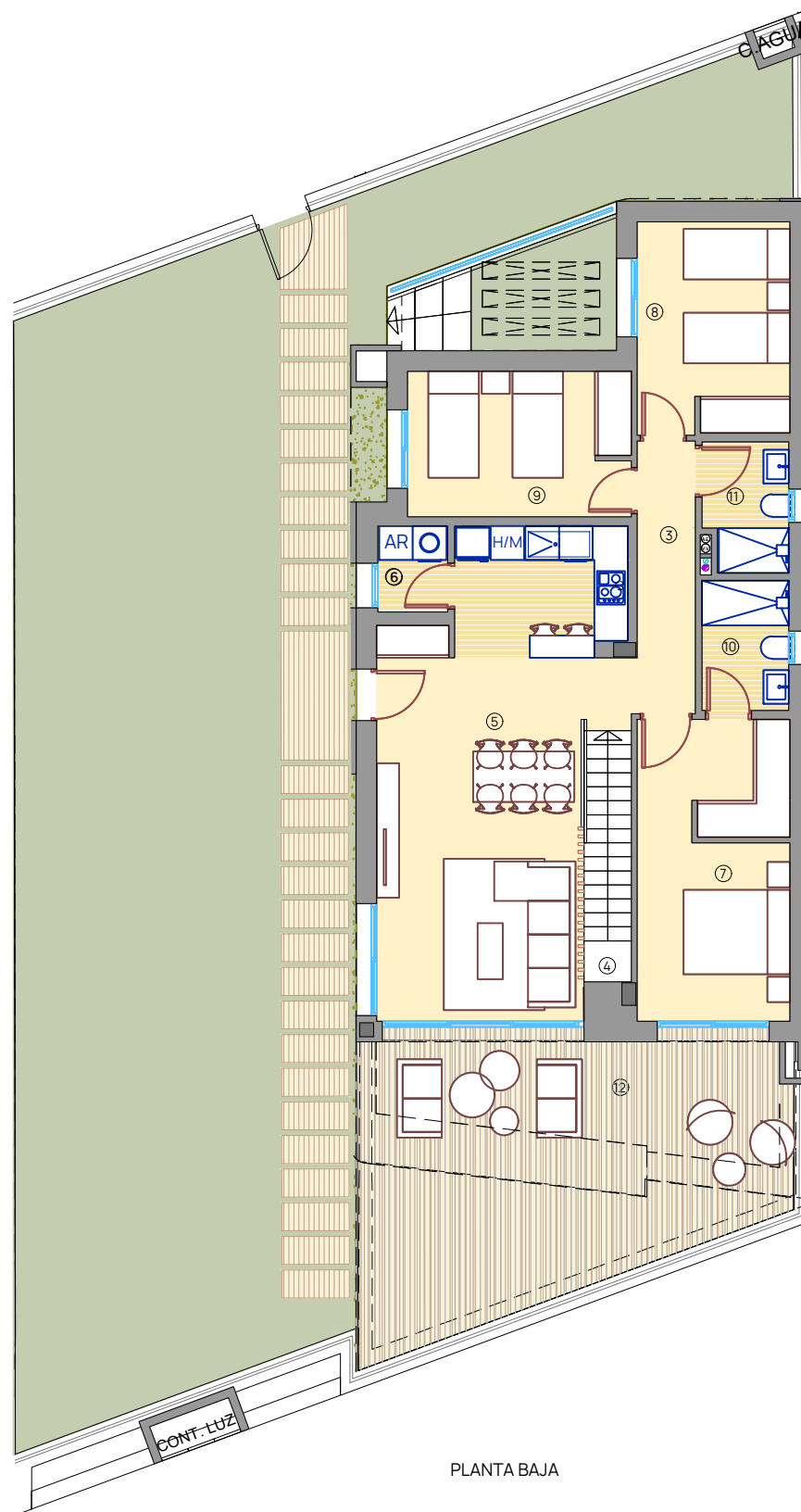
TIPO: VI-01 / PARCELA 03 PLANTA BAJA Y SÓTANO

Superficies /

1. Acceso-Garaje	40.65 m ²
2. Sala polivalente	83.45 m ²
3. Paso	5.06 m ²
4. Escalera	3.81 m ²
5. Estar-Comedor-Cocina	33.13 m ²
6. Lavadero	1.92 m ²
7. Dormitorio 1	14.46 m ²
8. Dormitorio 2	10.26 m ²
9. Dormitorio 3	10.33 m ²
10. Baño 1	3.69 m ²
11. Baño 2	3.41 m ²
Útil interior vivienda	210.17 m ²
12. Terraza cubierta	21.19 m ²
Construida vivienda	238.84 m ²
Construida terraza	8.98 m ²
Total construida	247.82 m²
Superficie total parcela	307.48 m ²



PLANTA SEMISÓTANO

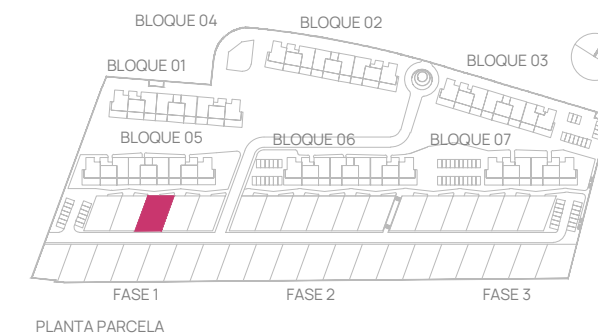


PLANTA BAJA

*Las superficies de los jardines pueden experimentar ligeras variaciones debido a la ubicación de la parcela en la planta general.



Parcela /



PLANTA PARCELA

