

# -Viviendas en Residencial Bonalba Green.

218 viviendas y local sin uso en bloques exentos, garajes, trasteros y urbanización interior con piscina.



## Viviendas Villa /

TIPO: VI-01/ PARCELA 01

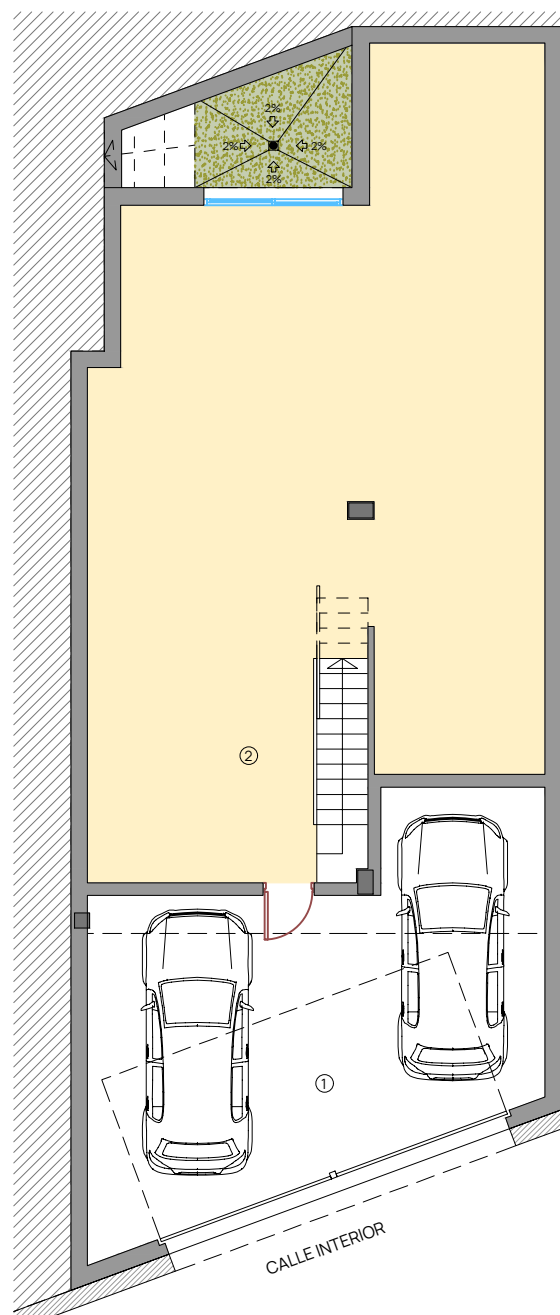
PLANTA BAJA Y SÓTANO

## Superficies /

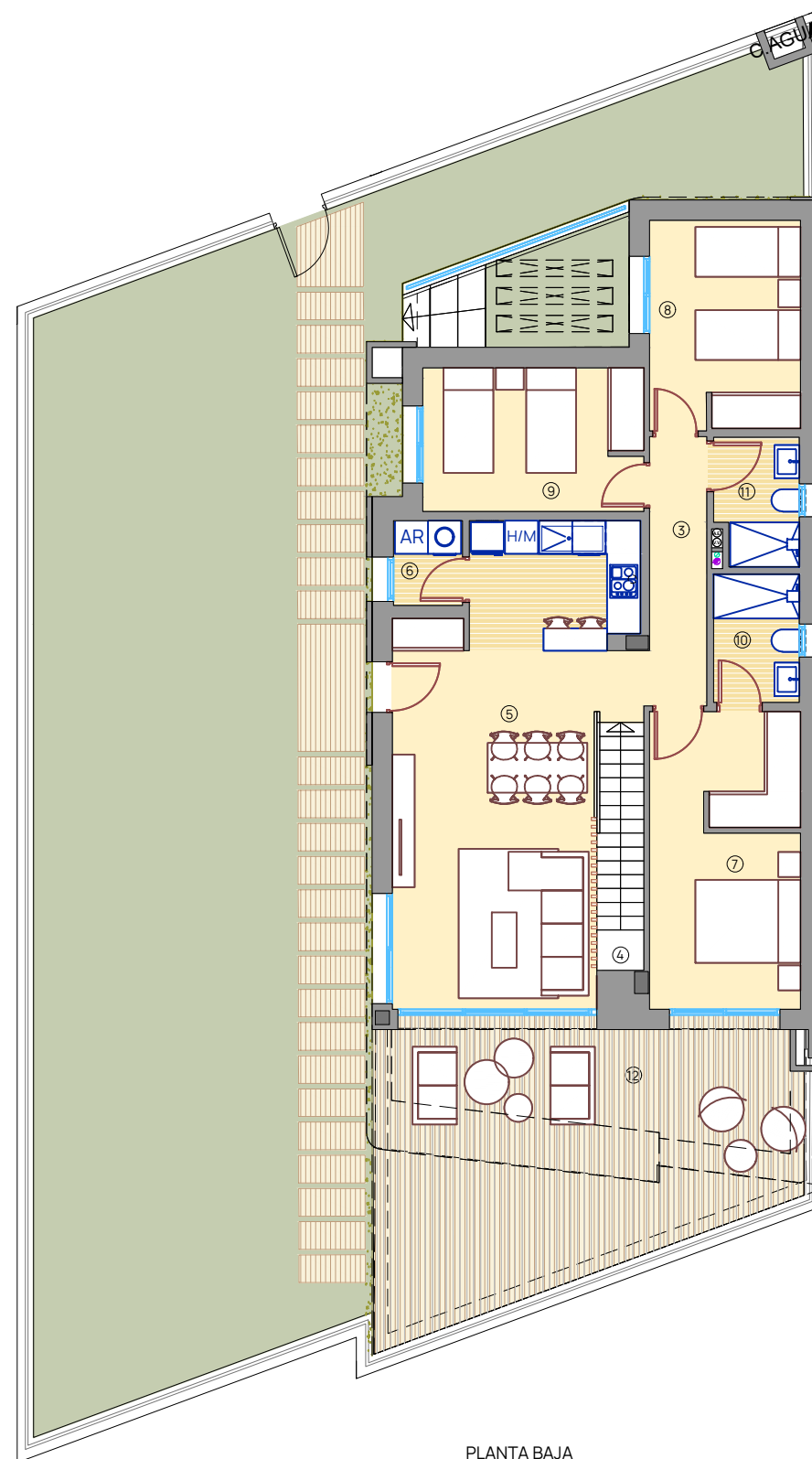
1. Acceso-Garaje	40.65 m <sup>2</sup>
2. Sala polivalente	83.45 m <sup>2</sup>
3. Paso	5.06 m <sup>2</sup>
4. Escalera	3.81 m <sup>2</sup>
5. Estar-Comedor-Cocina	33.13 m <sup>2</sup>
6. Lavadero	1.92 m <sup>2</sup>
7. Dormitorio 1	14.46 m <sup>2</sup>
8. Dormitorio 2	10.26 m <sup>2</sup>
9. Dormitorio 3	10.33 m <sup>2</sup>
10. Baño 1	3.69 m <sup>2</sup>
11. Baño 2	3.41 m <sup>2</sup>
Útil interior vivienda	210.17 m <sup>2</sup>
12. Terraza cubierta	21.19 m <sup>2</sup>

Construida vivienda	238.84 m <sup>2</sup>
Construida terraza	8.98 m <sup>2</sup>
<b>Total construida</b>	<b>247.82 m<sup>2</sup></b>

Superficie total parcela 314.22 m<sup>2</sup>



PLANTA SEMISÓTANO

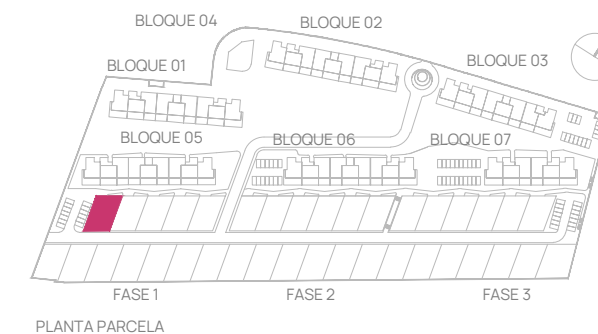


PLANTA BAJA

\*Las superficies de los jardines pueden experimentar ligeras variaciones debido a la ubicación de la parcela en la planta general.



## Parcela /



PLANTA PARCELA

