

# -Viviendas en Residencial Bonalba Green.

218 viviendas y local sin uso en bloques exentos, garajes, trasteros y urbanización interior con piscina.

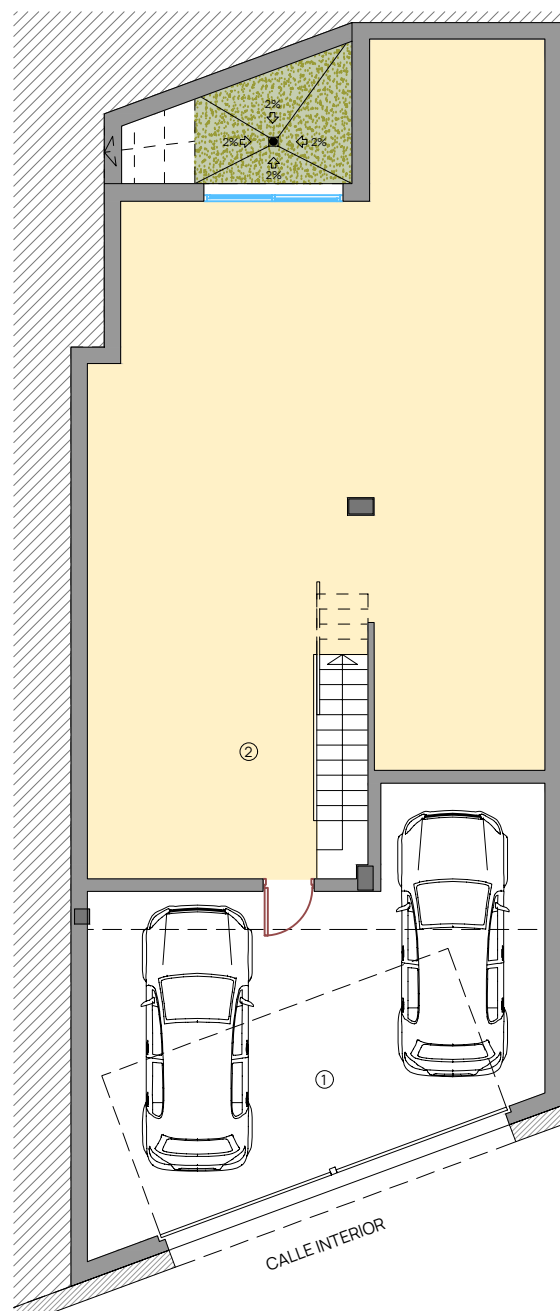


## Viviendas Villa /

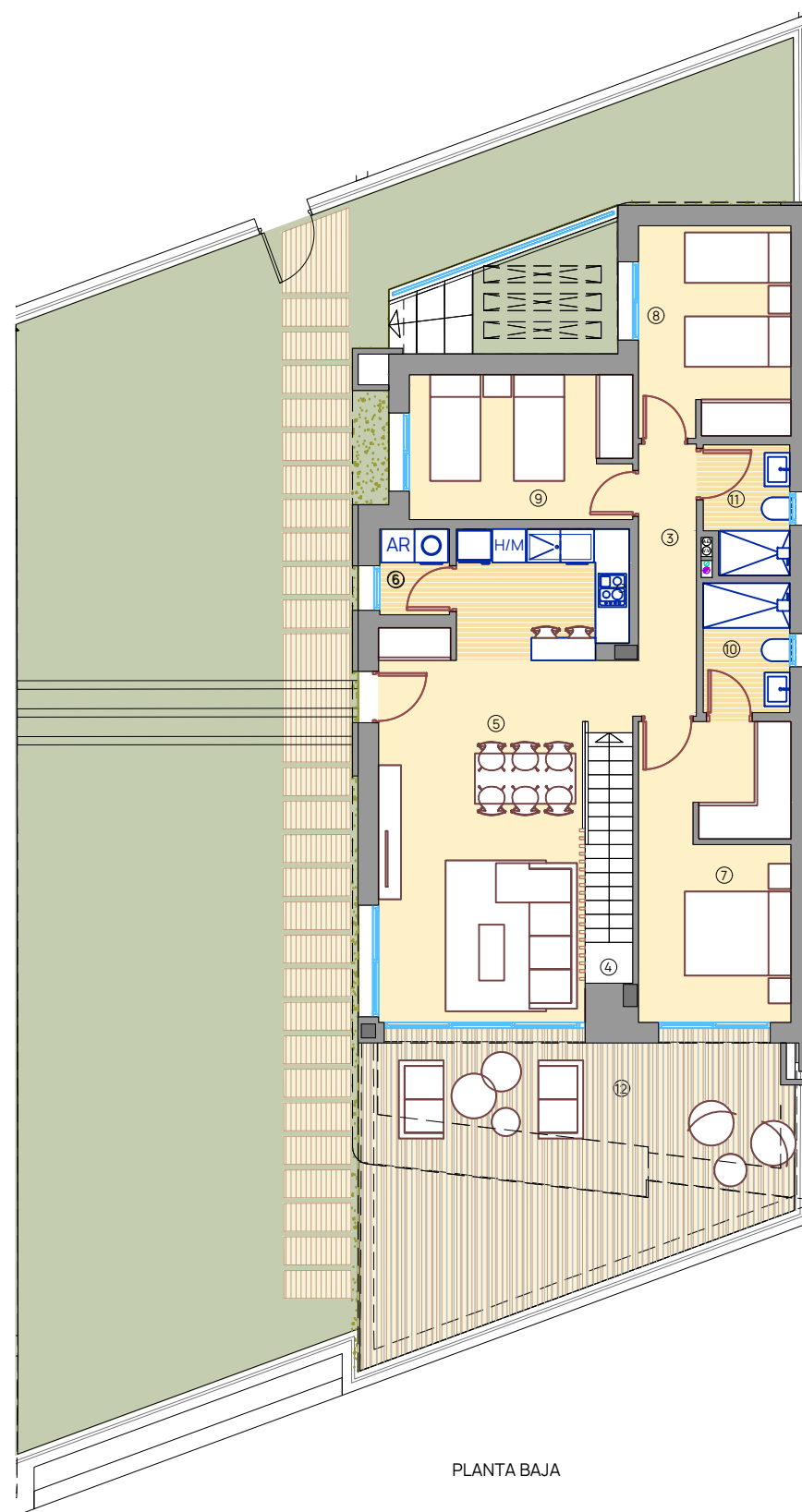
TIPO: VI-01 / PARCELA 02 PLANTA BAJA Y SÓTANO

### Superficies /

|                          |                             |
|--------------------------|-----------------------------|
| 1. Acceso-Garaje         | 40.65 m <sup>2</sup>        |
| 2. Sala polivalente      | 83.45 m <sup>2</sup>        |
| 3. Paso                  | 5.06 m <sup>2</sup>         |
| 4. Escalera              | 3.81 m <sup>2</sup>         |
| 5. Estar-Comedor-Cocina  | 33.13 m <sup>2</sup>        |
| 6. Lavadero              | 1.92 m <sup>2</sup>         |
| 7. Dormitorio 1          | 14.46 m <sup>2</sup>        |
| 8. Dormitorio 2          | 10.26 m <sup>2</sup>        |
| 9. Dormitorio 3          | 10.33 m <sup>2</sup>        |
| 10. Baño 1               | 3.69 m <sup>2</sup>         |
| 11. Baño 2               | 3.41 m <sup>2</sup>         |
| Útil interior vivienda   | 210.17 m <sup>2</sup>       |
| 12. Terraza cubierta     | 21.19 m <sup>2</sup>        |
| Construida vivienda      | 238.84 m <sup>2</sup>       |
| Construida terraza       | 8.98 m <sup>2</sup>         |
| <b>Total construida</b>  | <b>247.82 m<sup>2</sup></b> |
| Superficie total parcela | 307.46 m <sup>2</sup>       |



PLANTA SEMISÓTANO

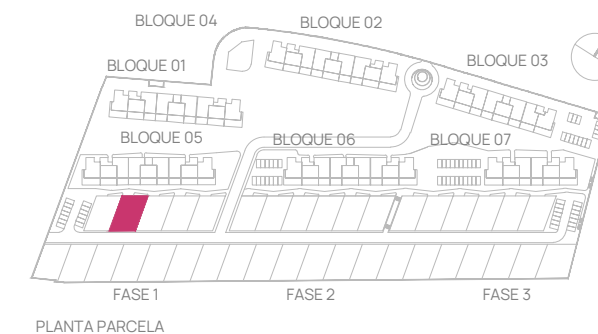


PLANTA BAJA

\*Las superficies de los jardines pueden experimentar ligeras variaciones debido a la ubicación de la parcela en la planta general.



### Parcela /



PLANTA PARCELA

