

-Viviendas Unifamiliares en Polop de La Marina-
185 viviendas, piscinas, zonas comunes y club social



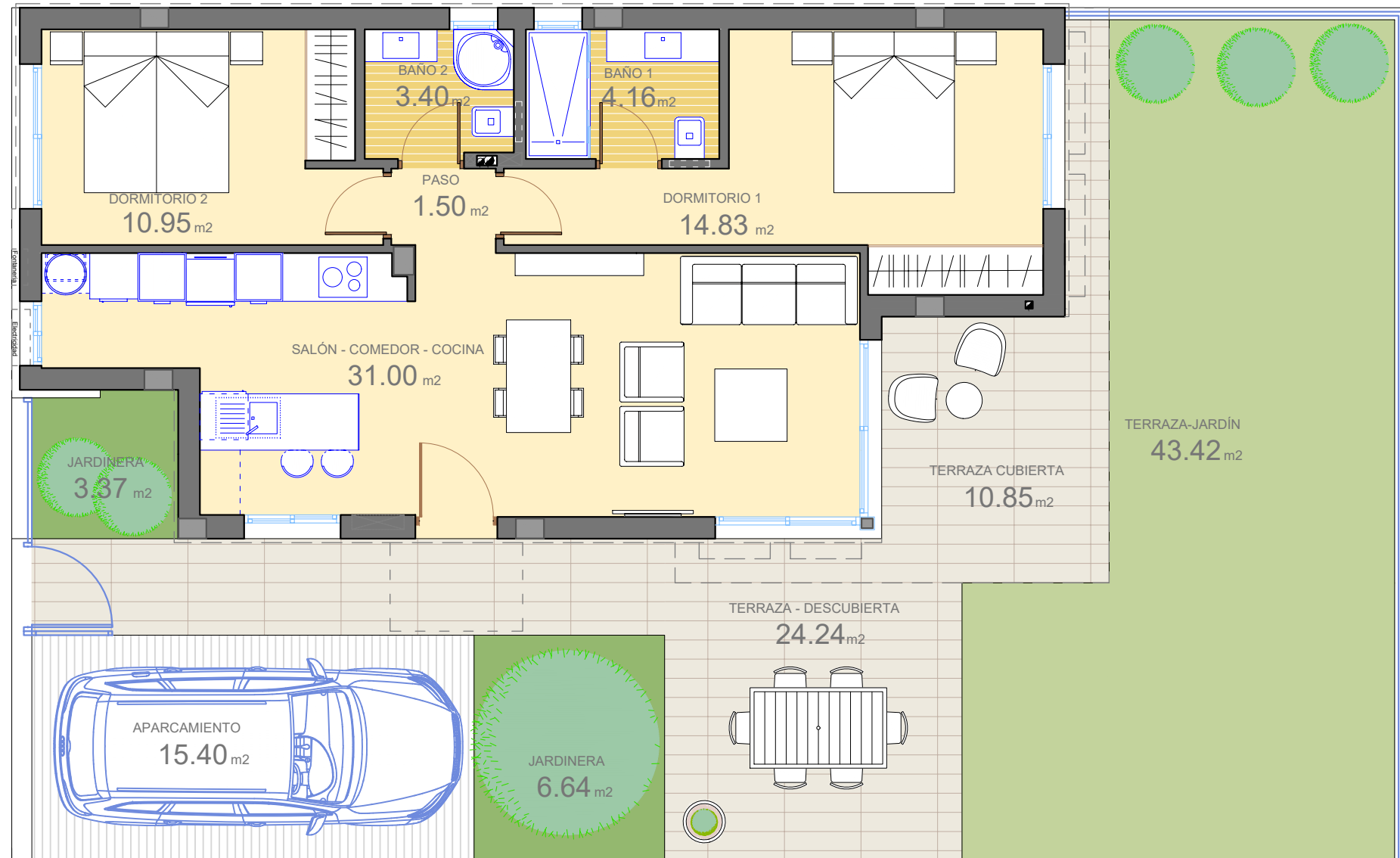
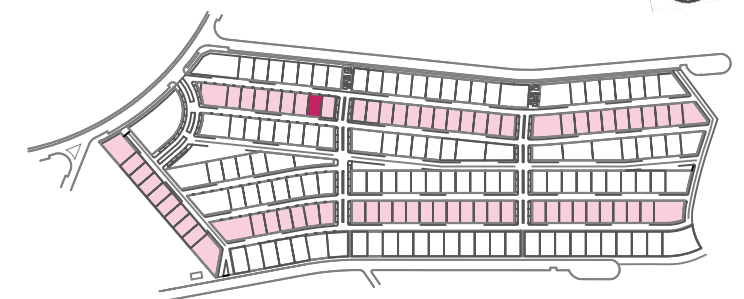
Viviendas/

TIPO: 2D-A

Superficies/

| | |
|---------------------------|-----------------------|
| Superficie de parcela | 185,50 m ² |
| Salón-comedor-cocina | 31,00 m ² |
| Paso | 1,50 m ² |
| Dormitorio principal | 14,83 m ² |
| Baño dormitorio principal | 4,16 m ² |
| Dormitorio 2 | 10,95 m ² |
| Baño 2 | 3,40 m ² |
| Útil interior vivienda | 65,83 m ² |
| Terraza cubierta | 10,85 m ² |
| Útil exterior | 10,85 m ² |
| Total superficie útil | 76,69 m ² |
| Construida vivienda | 75,86 m ² |
| Construida terraza | 12,89 m ² |
| Total superficie const. | 88,75 m ² |
| Superficies exteriores | |
| Aparcamiento | 15,40 m ² |
| Terraza descubierta | 24,24 m ² |
| Zona ajardinada | 53,43 m ² |

Parcela/ A16



1 2 3 4 15/12/2020 · Versión plano 004.