

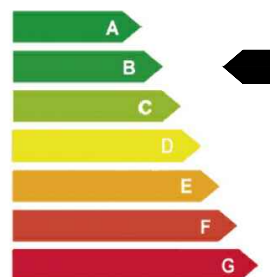
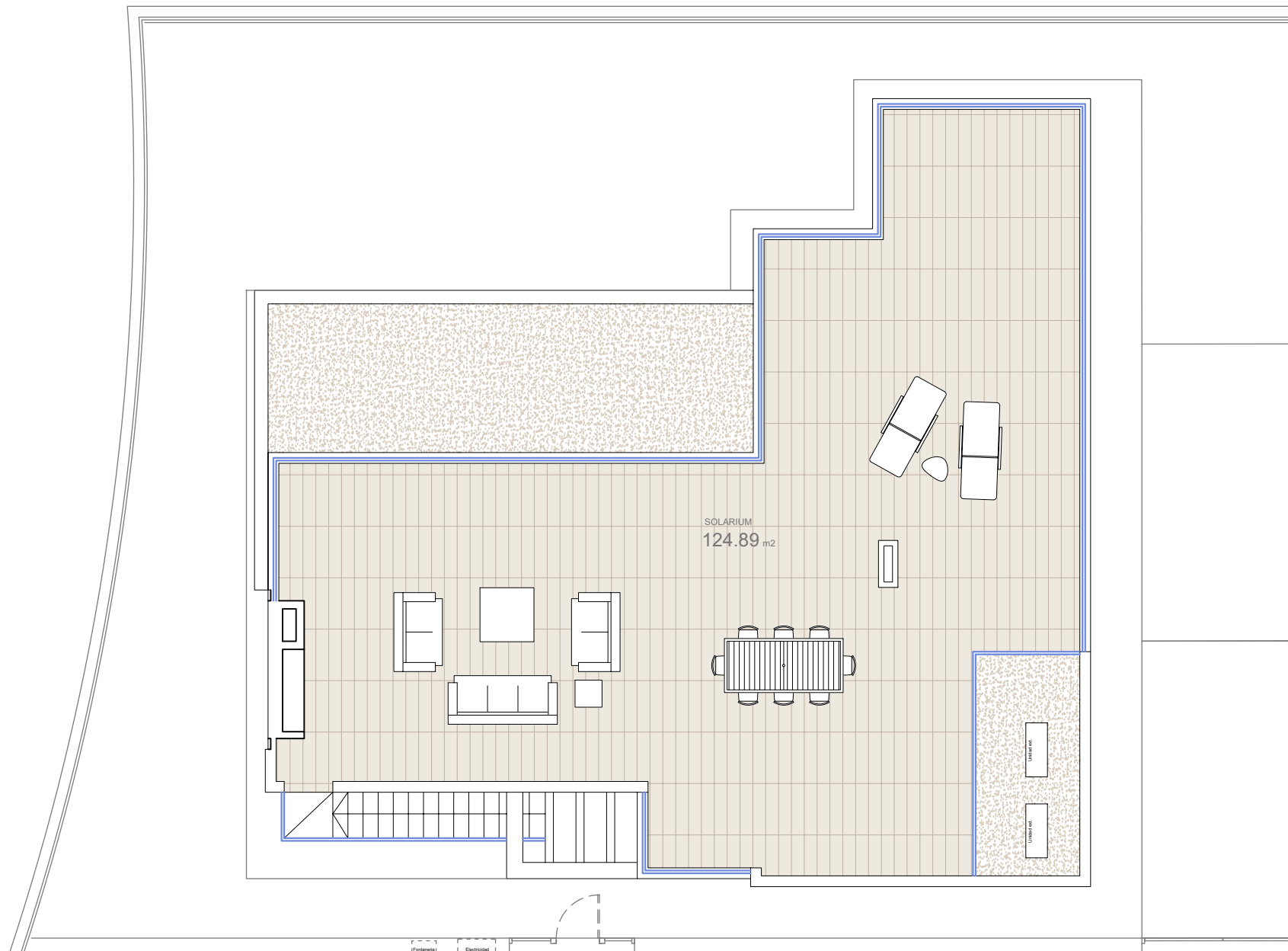


Viviendas/

TIPO: 4D AISLADA

Superficies/

Superficie de parcela	390,27 m ²
Salón-comedor-cocina	50,39 m ²
Lavadero	3,00 m ²
Paso	8,20 m ²
Dormitorio principal	15,03 m ²
Baño dormitorio principal	4,45 m ²
Dormitorio 2	10,05 m ²
Dormitorio 3	12,03 m ²
Dormitorio 4	12,03 m ²
Baño 2	4,00 m ²
Baño 3	4,00 m ²
Útil interior vivienda	123,18 m²
Terraza cubierta	28,35 m ²
Escalera	4,34 m ²
Útil exterior	32,69 m ²
Total superficie útil	155,87 m²
Construida vivienda	140,49 m ²
Construida terraza	28,38 m ²
Total superficie const.	168,87 m²
Superficies exteriores	
Aparcamiento	33,00 m ²
Terraza acceso	43,66 m ²
Zona ajardinada	121,41 m ²
Solarium	124,89 m ²



1 2 3 4 15/12/2020 · Versión plano 004.



Parcela/ A18

