

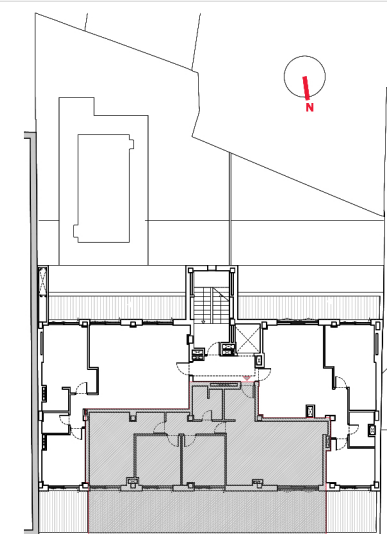


VIVIENDA
PLANTA QUINTA

5ºB

SUPERFICIES

Construida vivienda:	88,90 m²
R. zonas comunes	30,34 m²
Construida total:	119,24 m²
Útil vivienda	75,94 m²
Útil terraza	42,89 m²
Útil total:	118,83 m²



Escala gráfica

