

-Viviendas Unifamiliares en Polop de La Marina-
184 viviendas, piscinas, zonas comunes y club social



Polop Hills
RESIDENCIAL



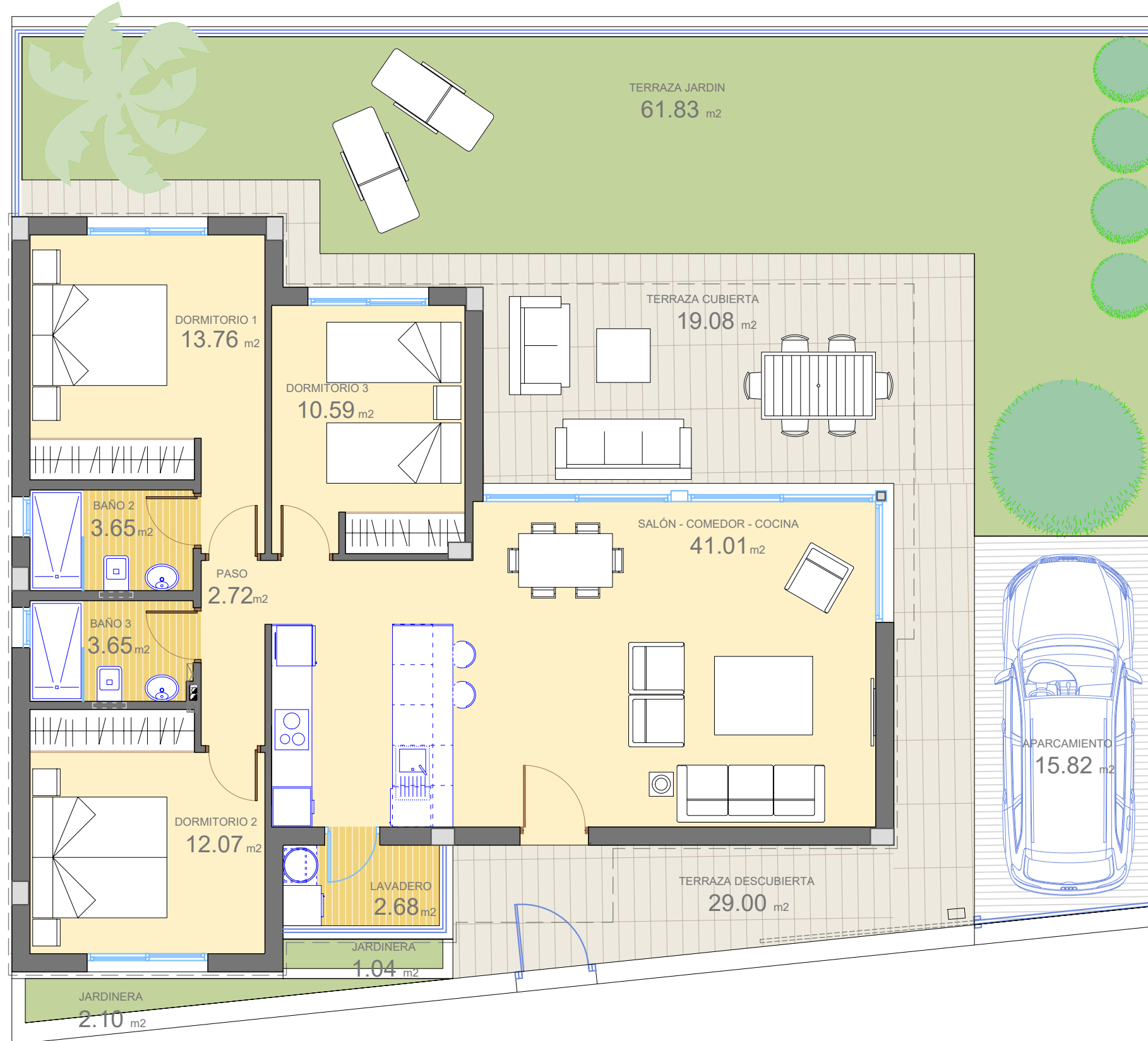
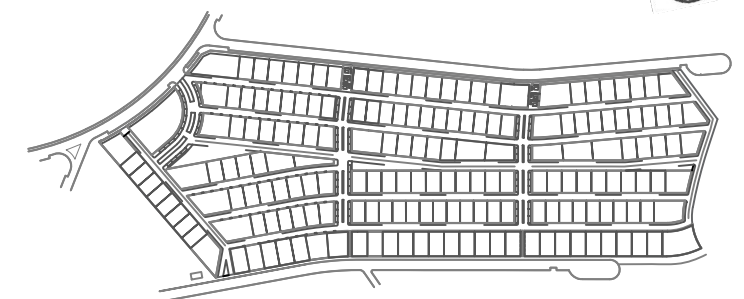
Viviendas/

TIPO: 3D-C

Superficies/

Superficie de parcela	247,32 m ²
Salón-comedor-cocina	41,01 m ²
Paso	2,72 m ²
Dormitorio principal	13,76 m ²
Baño dormitorio principal	3,65 m ²
Dormitorio 2	12,07 m ²
Dormitorio 3	10,95 m ²
Baño 2	3,65 m ²
Lavadero	2,68 m ²
Útil interior vivienda	90,13 m ²
Terraza cubierta	19,08 m ²
Útil exterior	19,08 m ²
Total superficie útil	109,21 m²
Construida vivienda	103,21 m ²
Construida terraza	21,88 m ²
Total superficie const.	125,09 m²
Superficies exteriores	
Aparcamiento	15,82 m ²
Terraza descubierta	29,00 m ²
Zona ajardinada	64,97 m ²

Parcela/



0 1 2 3 4 21/01/2022 · Versión plano 006.

