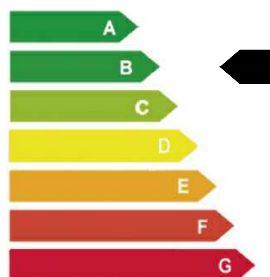
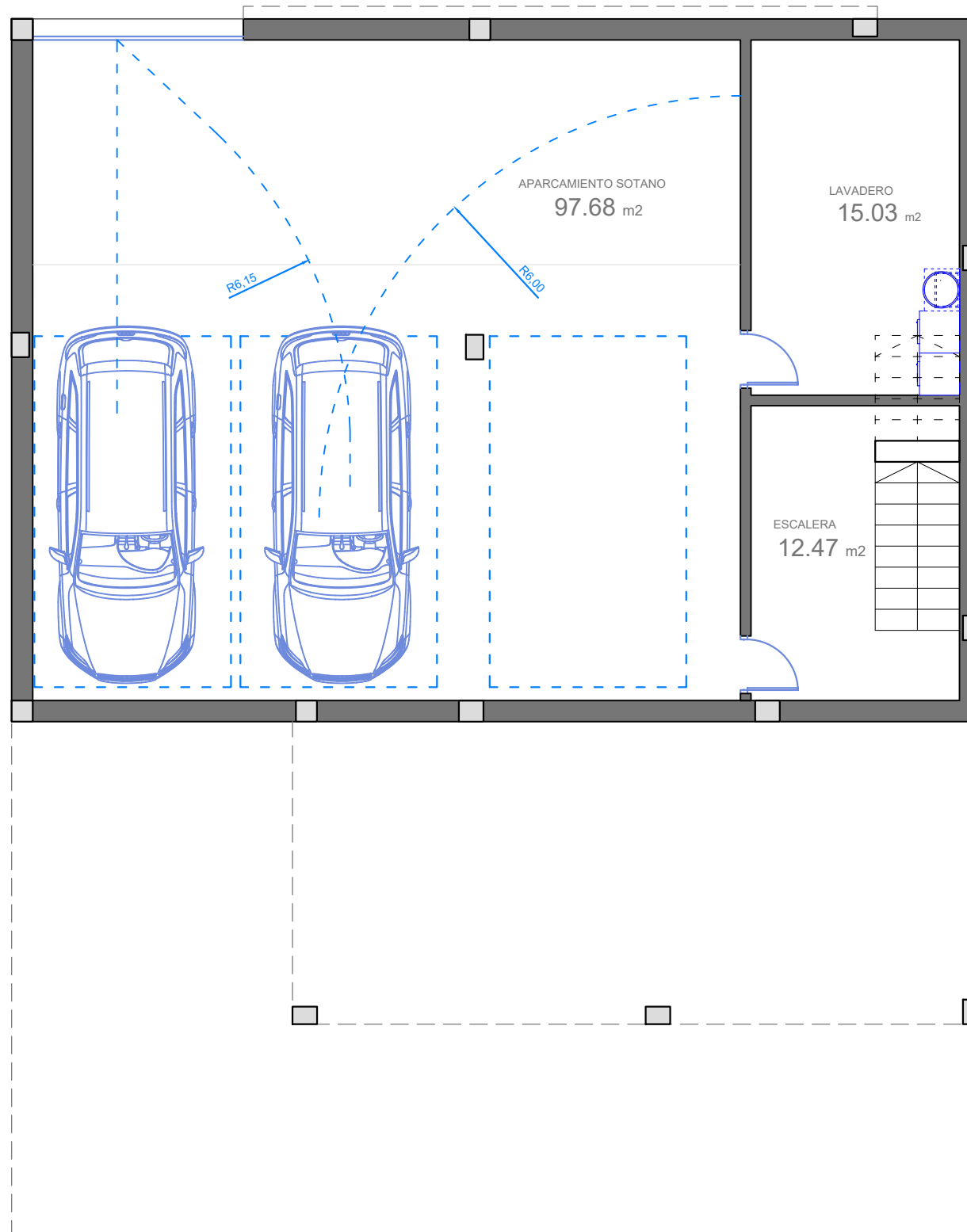


-Viviendas Unifamiliares en Polop de La Marina-  
184 viviendas, piscinas, zonas comunes y club social



0 1 2 3 4 21/01/2022 · Versión plano 006.



**Polop Hills**  
RESIDENCIAL



## Viviendas/

TIPO: 3D-K

## Superficies/

Superficie de parcela	241,50 m <sup>2</sup>
Salón-comedor-cocina	39,93 m <sup>2</sup>
Paso	4,54 m <sup>2</sup>
Lavadero	15,03 m <sup>2</sup>
Dormitorio principal	18,22 m <sup>2</sup>
Baño dormitorio principal	5,19 m <sup>2</sup>
Dormitorio 2	10,17 m <sup>2</sup>
Dormitorio 3	11,47 m <sup>2</sup>
Baño 2	3,46 m <sup>2</sup>
Escalera	12,47 m <sup>2</sup>
Sótano	97,68 m <sup>2</sup>
Útil interior vivienda	218,16 m <sup>2</sup>
Terraza cubierta	29,72 m <sup>2</sup>
Útil exterior	29,72 m <sup>2</sup>
<b>Total superficie útil</b>	<b>247,88 m<sup>2</sup></b>
Construida vivienda	108,86 m <sup>2</sup>
Construida terraza	35,29 m <sup>2</sup>
<b>Total superficie const.</b>	<b>144,15 m<sup>2</sup></b>
<b>Superficies exteriores</b>	
Terraza acceso	2,44 m <sup>2</sup>
Terraza descubierta	28,06 m <sup>2</sup>
Zona ajardinada	58,71 m <sup>2</sup>

## Parcela/

