

-Viviendas Unifamiliares en Polop de La Marina-  
181 viviendas, piscinas, zonas comunes y club social



**Polop Hills**  
RESIDENCIAL

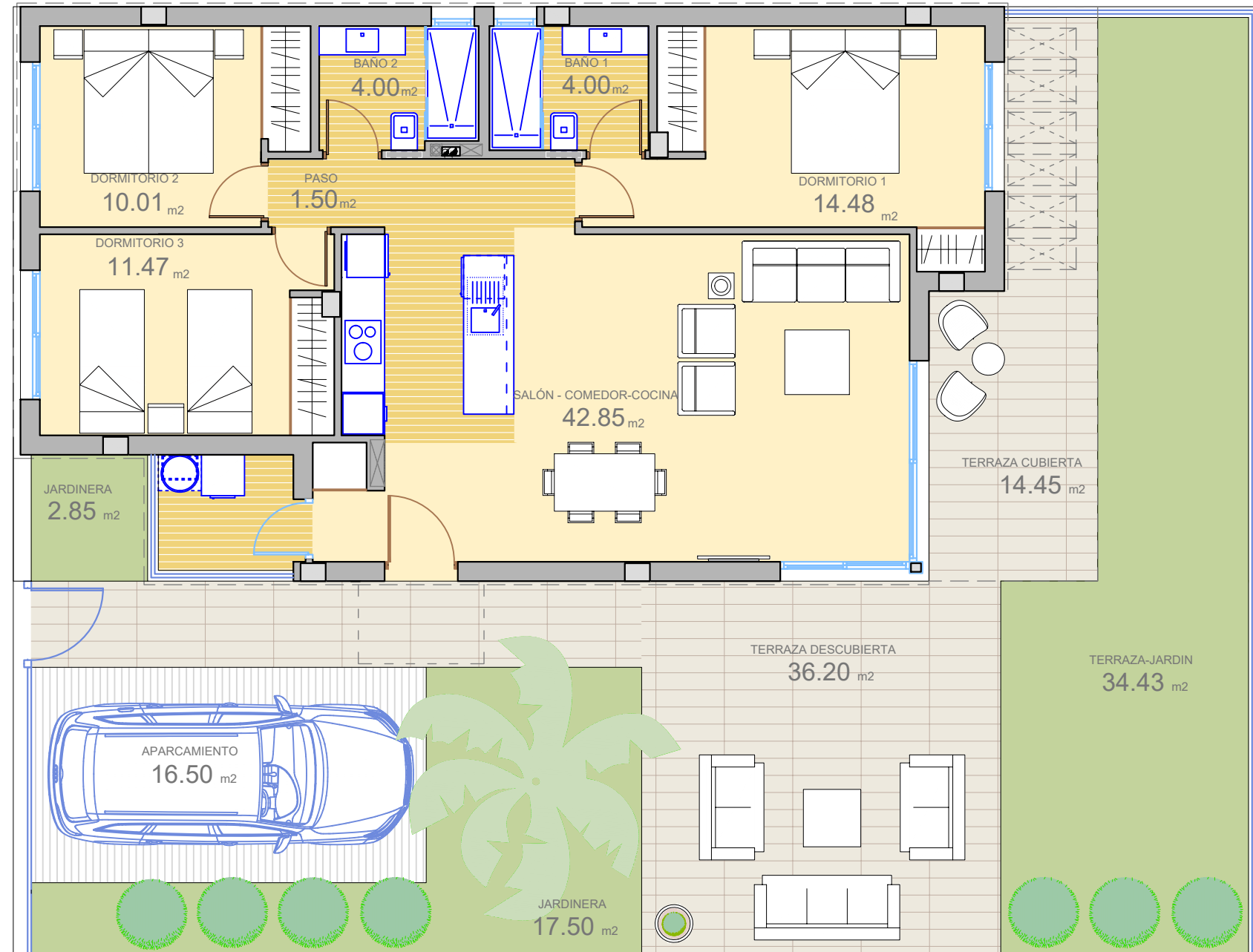


## Viviendas/

TIPO: 3D-D

## Superficies/

Superficie de parcela	231,00 m <sup>2</sup>
Salón-comedor-cocina	42,84 m <sup>2</sup>
Paso	1,50 m <sup>2</sup>
Dormitorio principal	14,48 m <sup>2</sup>
Baño dormitorio principal	4,00 m <sup>2</sup>
Dormitorio 2	10,01 m <sup>2</sup>
Dormitorio 3	11,47 m <sup>2</sup>
Baño 2	4,00 m <sup>2</sup>
Útil interior vivienda	88,30 m <sup>2</sup>
Terraza cubierta	14,45 m <sup>2</sup>
Útil exterior	14,45 m <sup>2</sup>
Total superficie útil	102,75 m <sup>2</sup>
Construida vivienda	98,67 m <sup>2</sup>
Construida terraza	18,21 m <sup>2</sup>
Total superficie const.	116,88 m <sup>2</sup>
Superficies exteriores	
Aparcamiento	16,50 m <sup>2</sup>
Terraza descubierta	36,20 m <sup>2</sup>
Zona ajardinada	54,78 m <sup>2</sup>



0 1 2 3 4 07/10/2022 · Versión plano 007.



Parcela/J14-J17,J23-J25

