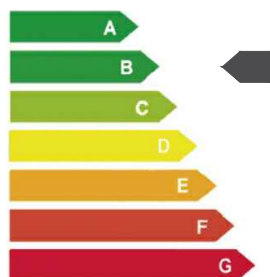
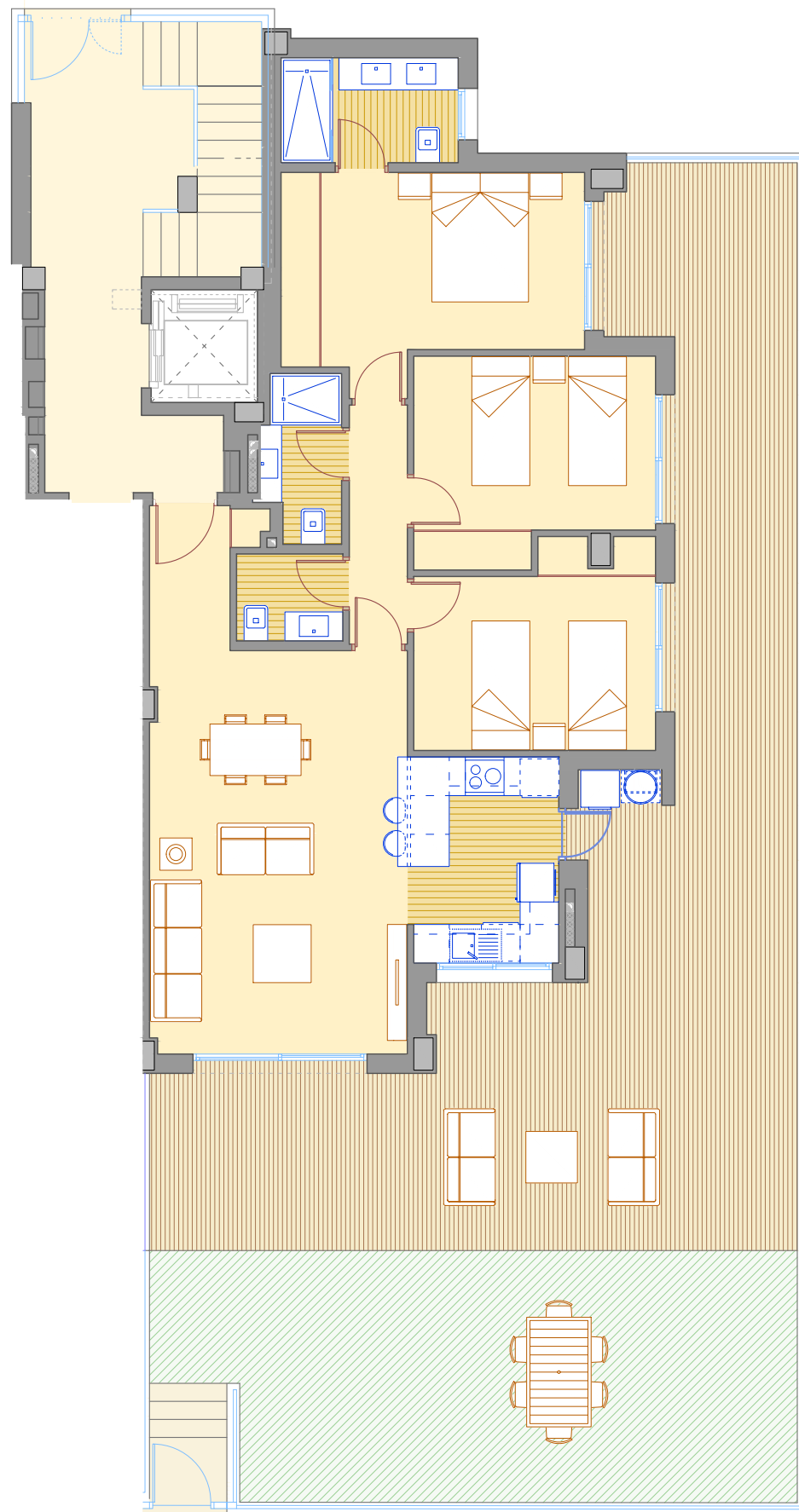


-Viviendas en Residencial Alborán Beach-

24 viviendas, garaje, zonas comunes, piscinas y edificio independiente comercial.

Este es un plano provisional. Está sujeto a posibles modificaciones



05/12/2022 · Versión plano 001.



ALBORÁN  BEACH



Viviendas Bloque 1/

TIPO: 3DB /

PLANTA BAJA /

Superficies/

Recibidor - acceso	3,19 m ²
Pasillo	3,55 m ²
Comedor - estar	24,98 m ²
Cocina	7,50 m ²
Dormitorio principal	13,99 m ²
Baño dormitorio principal	4,56 m ²
Dormitorio 2	11,29 m ²
Dormitorio 3	11,09 m ²
Baño 1	3,19 m ²
Aseo	2,26 m ²
Útil interior vivienda	85,60 m ²
Terraza	69,13 m ²
Jardín y acceso	38,96 m ²
Útil exterior	108,09 m ²
Construida vivienda	98,71 m ²
Cosntruida terraza	114,07 m ²
Total construida	212,78 m ²

Parcela/

