

-Viviendas Unifamiliares en Polop de La Marina-
179 viviendas, piscinas, zonas comunes y club social



Polop Hills
RESIDENCIAL



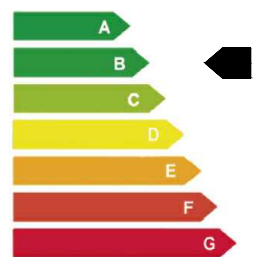
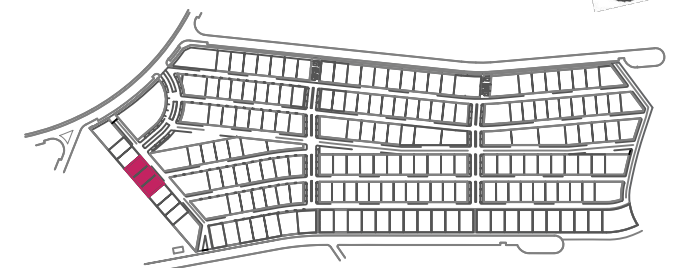
Viviendas/

TIPO: 3D-K

Superficies/

<i>Superficie de parcela</i>	241,50 m ²
<i>Salón-comedor-cocina</i>	40,71 m ²
<i>Paso</i>	4,54 m ²
<i>Lavadero</i>	12,65 m ²
<i>Dormitorio principal</i>	18,22 m ²
<i>Baño dormitorio principal</i>	5,19 m ²
<i>Dormitorio 2</i>	10,17 m ²
<i>Dormitorio 3</i>	11,47 m ²
<i>Baño 2</i>	3,46 m ²
<i>Escalera</i>	5,40 m ²
<i>Vestíbulo escalera</i>	10,31 m ²
<i>Sótano</i>	92,41 m ²
<i>Útil interior vivienda</i>	214,53 m ²
<i>Terraza cubierta</i>	29,72 m ²
<i>Útil exterior</i>	29,72 m ²
<i>Total superficie útil</i>	244,25 m ²
<i>Construida vivienda</i>	108,86 m ²
<i>Construida terraza</i>	35,29 m ²
<i>Total superficie const.</i>	144,15 m ²
<i>Superficies exteriores</i>	
<i>Terraza acceso</i>	2,44 m ²
<i>Terraza descubierta</i>	41,37 m ²
<i>Zona ajardinada</i>	46,36 m ²

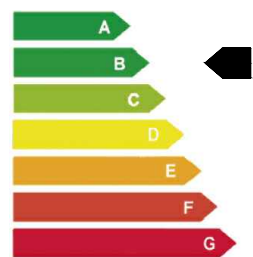
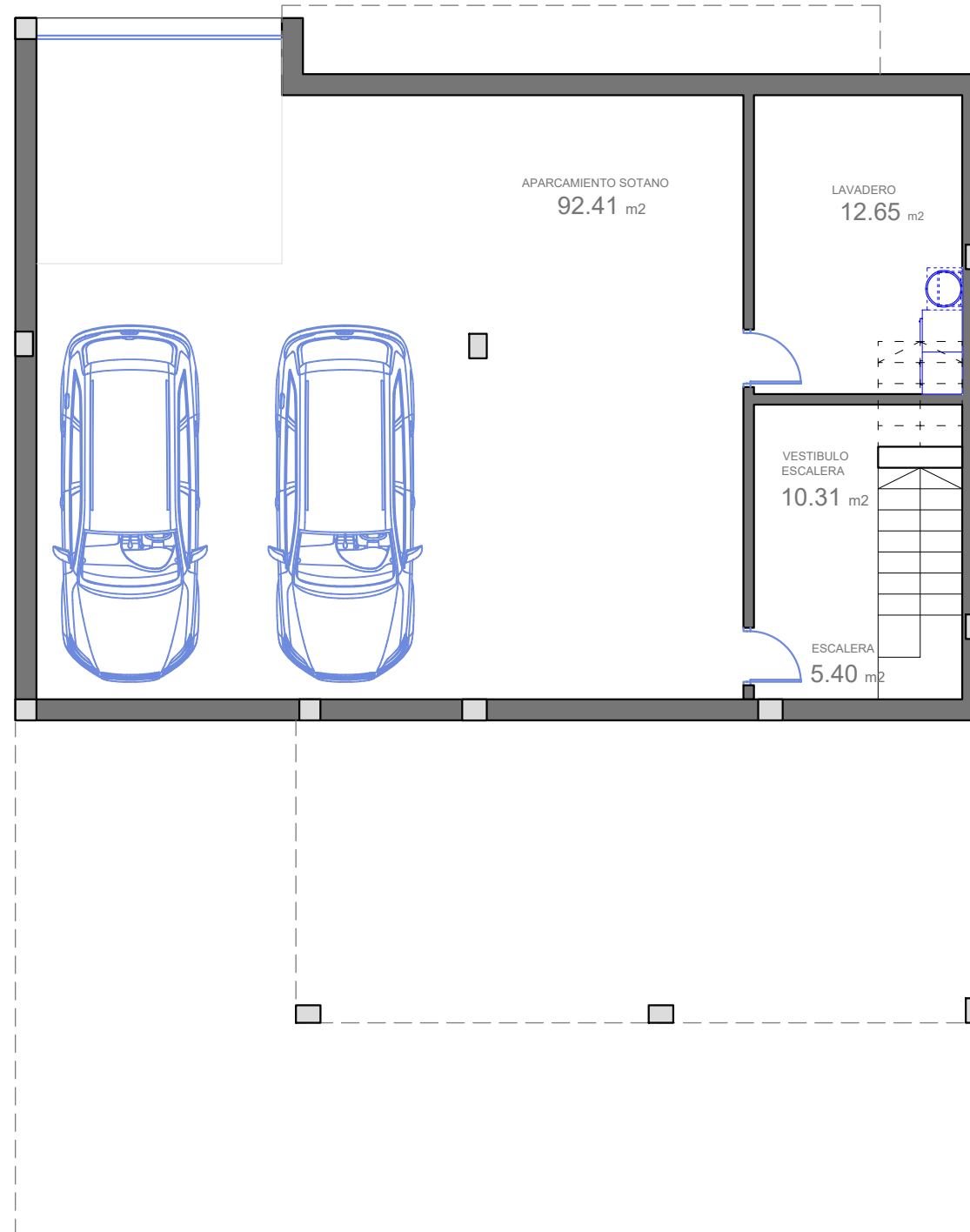
Parcela/ C4/C5/C6



0 1 2 3 4 03/01/2023 · Versión plano 008.



-Viviendas Unifamiliares en Polop de La Marina-
179 viviendas, piscinas, zonas comunes y club social



0 1 2 3 4 03/01/2023 · Versión plano 008.



Polop Hills
RESIDENCIAL



Viviendas/

TIPO: 3D-K

Superficies/

Superficie de parcela	241,50 m ²
Salón-comedor-cocina	40,71 m ²
Paso	4,54 m ²
Lavadero	12,65 m ²
Dormitorio principal	18,22 m ²
Baño dormitorio principal	5,19 m ²
Dormitorio 2	10,17 m ²
Dormitorio 3	11,47 m ²
Baño 2	3,46 m ²
Escalera	5,40 m ²
Vestíbulo escalera	10,31 m ²
Sótano	92,41 m ²
Útil interior vivienda	214,53 m ²
Terraza cubierta	29,72 m ²
Útil exterior	
Total superficie útil	244,25 m ²
Construida vivienda	108,86 m ²
Construida terraza	35,29 m ²
Total superficie const.	144,15 m ²
Superficies exteriores	
Terraza acceso	2,44 m ²
Terraza descubierta	41,37 m ²
Zona ajardinada	46,36 m ²

Parcela/ C4/C5/C6

