

-Viviendas Unifamiliares en Polop de La Marina-
179 viviendas, piscinas, zonas comunes y club social



Polop Hills
RESIDENCIAL



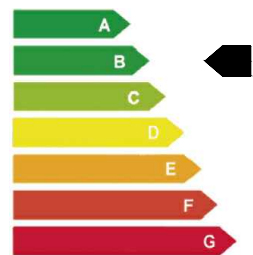
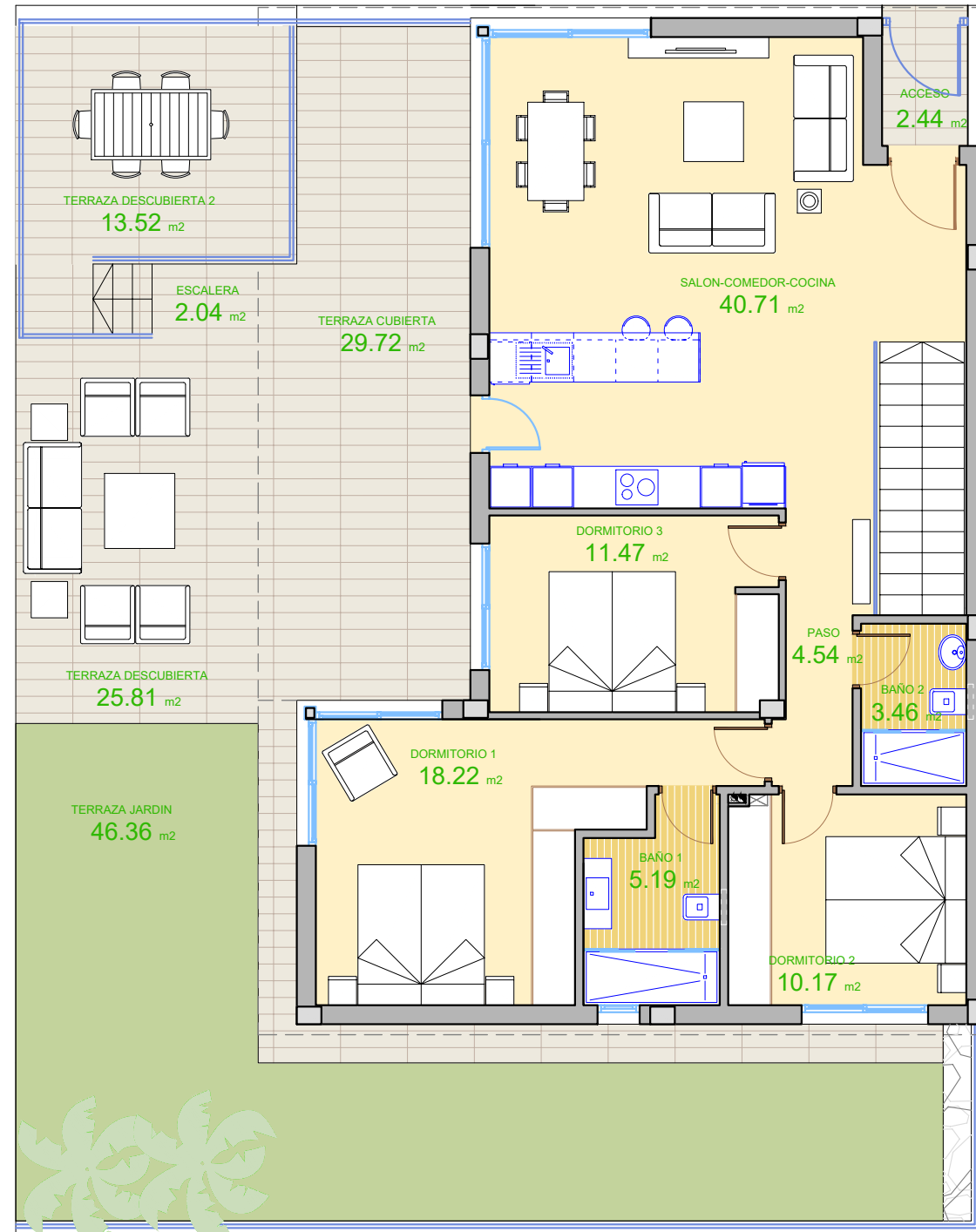
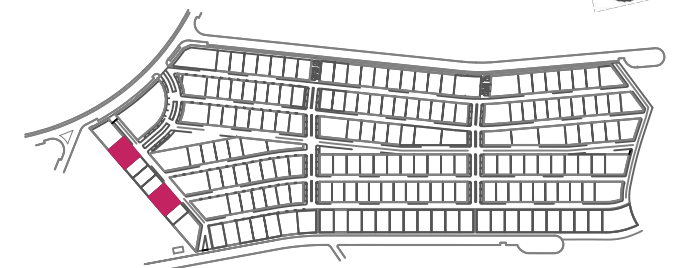
Viviendas/

TIPO: 3D-K

Superficies/

<i>Superficie de parcela</i>	241,50 m ²
<i>Salón-comedor-cocina</i>	40,71 m ²
<i>Paso</i>	4,54 m ²
<i>Lavadero</i>	15,03 m ²
<i>Dormitorio principal</i>	18,22 m ²
<i>Baño dormitorio principal</i>	5,19 m ²
<i>Dormitorio 2</i>	10,17 m ²
<i>Dormitorio 3</i>	11,47 m ²
<i>Baño 2</i>	3,46 m ²
<i>Escalera</i>	5,40 m ²
<i>Vestíbulo escalera</i>	10,31 m ²
<i>Sótano</i>	97,68 m ²
<i>Útil interior vivienda</i>	222,18 m ²
<i>Terraza cubierta</i>	29,72 m ²
<i>Útil exterior</i>	29,72 m ²
<i>Total superficie útil</i>	251,90 m ²
<i>Construida vivienda</i>	108,86 m ²
<i>Construida terraza</i>	35,29 m ²
<i>Total superficie const.</i>	144,15 m ²
<i>Superficies exteriores</i>	
<i>Terraza acceso</i>	2,44 m ²
<i>Terraza descubierta</i>	41,37 m ²
<i>Zona ajardinada</i>	46,36 m ²

Parcela/ C2/C3/C7/C8



0 1 2 3 4 03/01/2023 · Versión plano 008.



-Viviendas Unifamiliares en Polop de La Marina-
179 viviendas, piscinas, zonas comunes y club social



Polop Hills
RESIDENCIAL

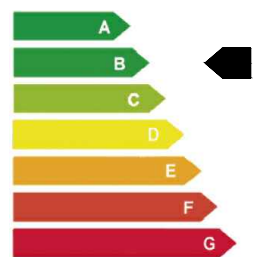
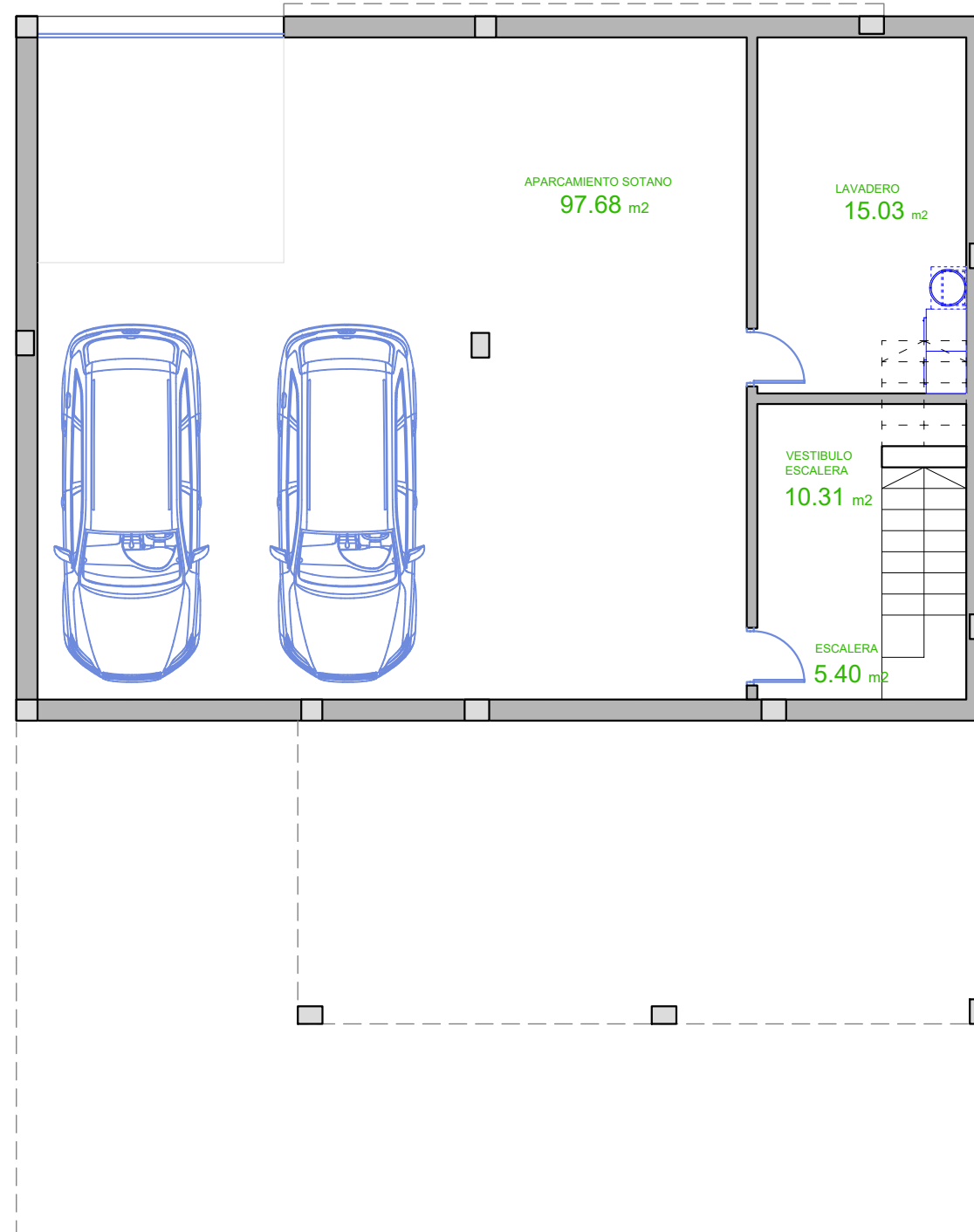


Viviendas/

TIPO: 3D-K

Superficies/

<i>Superficie de parcela</i>	<i>241,50 m²</i>
<i>Salón-comedor-cocina</i>	<i>40,71 m²</i>
<i>Paso</i>	<i>4,54 m²</i>
<i>Lavadero</i>	<i>15,03 m²</i>
<i>Dormitorio principal</i>	<i>18,22 m²</i>
<i>Baño dormitorio principal</i>	<i>5,19 m²</i>
<i>Dormitorio 2</i>	<i>10,17 m²</i>
<i>Dormitorio 3</i>	<i>11,47 m²</i>
<i>Baño 2</i>	<i>3,46 m²</i>
<i>Escalera</i>	<i>5,40 m²</i>
<i>Vestíbulo escalera</i>	<i>10,31 m²</i>
<i>Sótano</i>	<i>97,68 m²</i>
<i>Útil interior vivienda</i>	<i>222,18 m²</i>
<i>Terraza cubierta</i>	<i>29,72 m²</i>
<i>Útil exterior</i>	<i>29,72 m²</i>
<i>Total superficie útil</i>	<i>251,90 m²</i>
<i>Construida vivienda</i>	<i>108,86 m²</i>
<i>Construida terraza</i>	<i>35,29 m²</i>
<i>Total superficie const.</i>	<i>144,15 m²</i>
<i>Superficies exteriores</i>	
<i>Terraza acceso</i>	<i>2,44 m²</i>
<i>Terraza descubierta</i>	<i>41,37 m²</i>
<i>Zona ajardinada</i>	<i>46,36 m²</i>



0 1 2 3 4 03/01/2023 · Versión plano 008.

