

-Viviendas Unifamiliares en Polop de La Marina-
181 viviendas, piscinas, zonas comunes y club social



Polop Hills
RESIDENCIAL



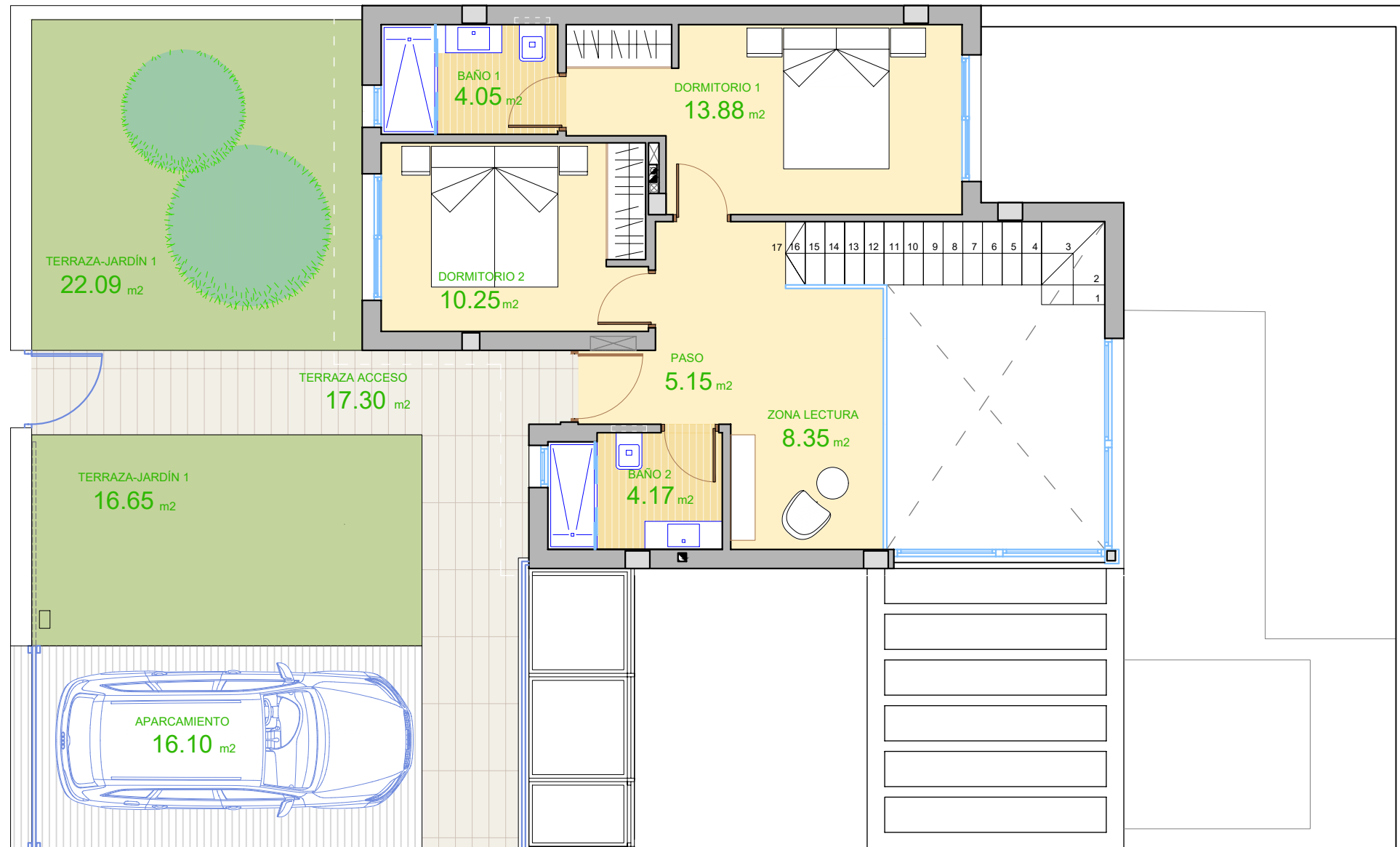
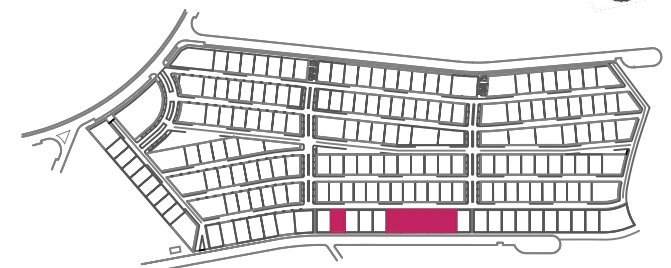
Viviendas/

TIPO: DÚPLEX 1-B

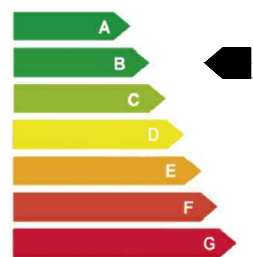
Superficies/

Superficie de parcela	239,87 m ²
Salón-comedor-cocina	34,87 m ²
Paso	5,15 m ²
Zona de lectura	8,35 m ²
Dormitorio principal	13,88 m ²
Baño dormitorio principal	4,05 m ²
Dormitorio 2	10,25 m ²
Dormitorio 3	16,30 m ²
Baño 2	4,17 m ²
Baño 3	4,40 m ²
Lavadero	8,80 m ²
Escalera int.	4,34 m ²
Útil interior vivienda	114,56 m ²
Vestíbulo escalera	17,69 m ²
Sótano	116,53 m ²
Sala 1	15,32 m ²
Útil interior sótano	149,54 m ²
Construida vivienda	128,06 m ²
Construida lavadero	2,72 m ²
Total superficie construida	130,78 m ²
Total construida sótano	162,96 m ²
Superficies exteriores	
Zona aparcamiento	16,10 m ²
Terraza acceso	16,91 m ²
Terraza descubierta	16,71 m ²
Zona ajardinada	80,42 m ²
Piscina	19,80 m ²

Parcela/F2, F6, F7, F8, F9 y F10



PLANTA ALTA



0 1 2 3 4 08/06/2022 · Versión plano 006.



-Viviendas Unifamiliares en Polop de La Marina-
181 viviendas, piscinas, zonas comunes y club social



Polop Hills
RESIDENCIAL

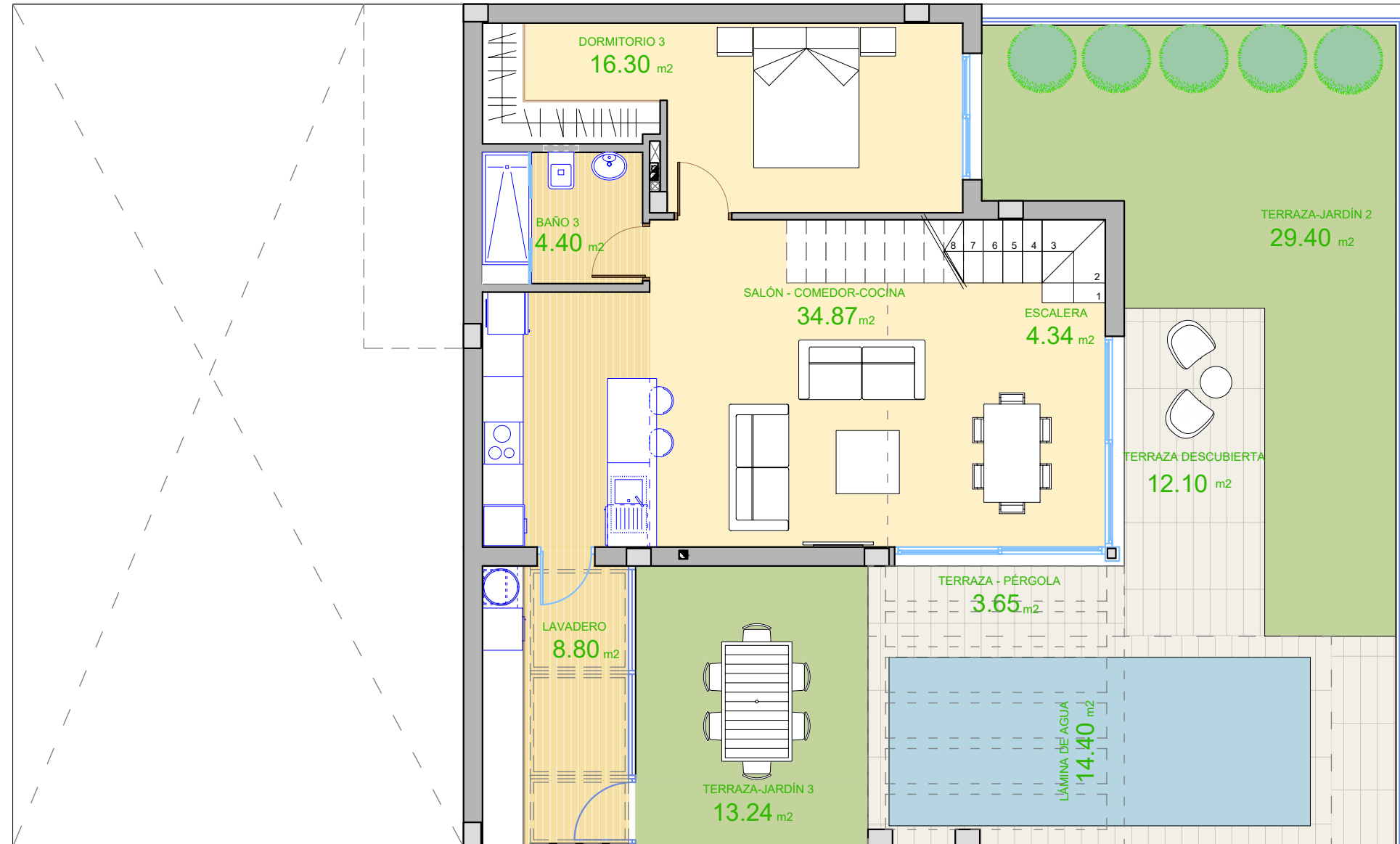


Viviendas/

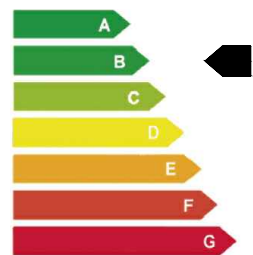
TIPO: DÚPLEX 1-B

Superficies/

Superficie de parcela	239,87 m ²
Salón-comedor-cocina	34,87 m ²
Paso	5,15 m ²
Zona de lectura	8,35 m ²
Dormitorio principal	13,88 m ²
Baño dormitorio principal	4,05 m ²
Dormitorio 2	10,25 m ²
Dormitorio 3	16,30 m ²
Baño 2	4,17 m ²
Baño 3	4,40 m ²
Lavadero	8,80 m ²
Escalera int.	4,34 m ²
Útil interior vivienda	114,56 m ²
Vestíbulo escalera	17,69 m ²
Sótano	116,53 m ²
Sala 1	15,32 m ²
Útil interior sótano	149,54 m ²
Construida vivienda	128,06 m ²
Construida lavadero	2,72 m ²
Total superficie construida	130,78 m ²
Total construida sótano	162,96 m ²
Superficies exteriores	
Zona aparcamiento	16,10 m ²
Terraza acceso	16,91 m ²
Terraza descubierta	16,71 m ²
Zona ajardinada	80,42 m ²
Piscina	19,80 m ²



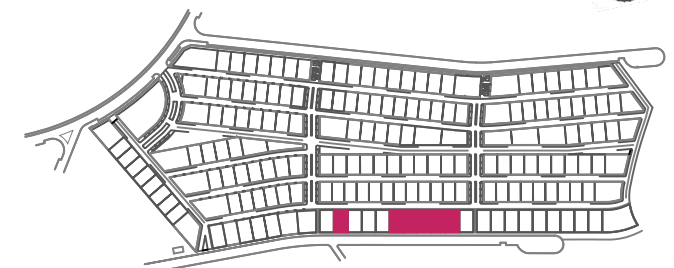
PLANTA BAJA



0 1 2 3 4 08/06/2022 - Versión plano 006.



Parcela/F2, F6, F7, F8, F9 y F10



-Viviendas Unifamiliares en Polop de La Marina-
181 viviendas, piscinas, zonas comunes y club social



Polop Hills
RESIDENCIAL



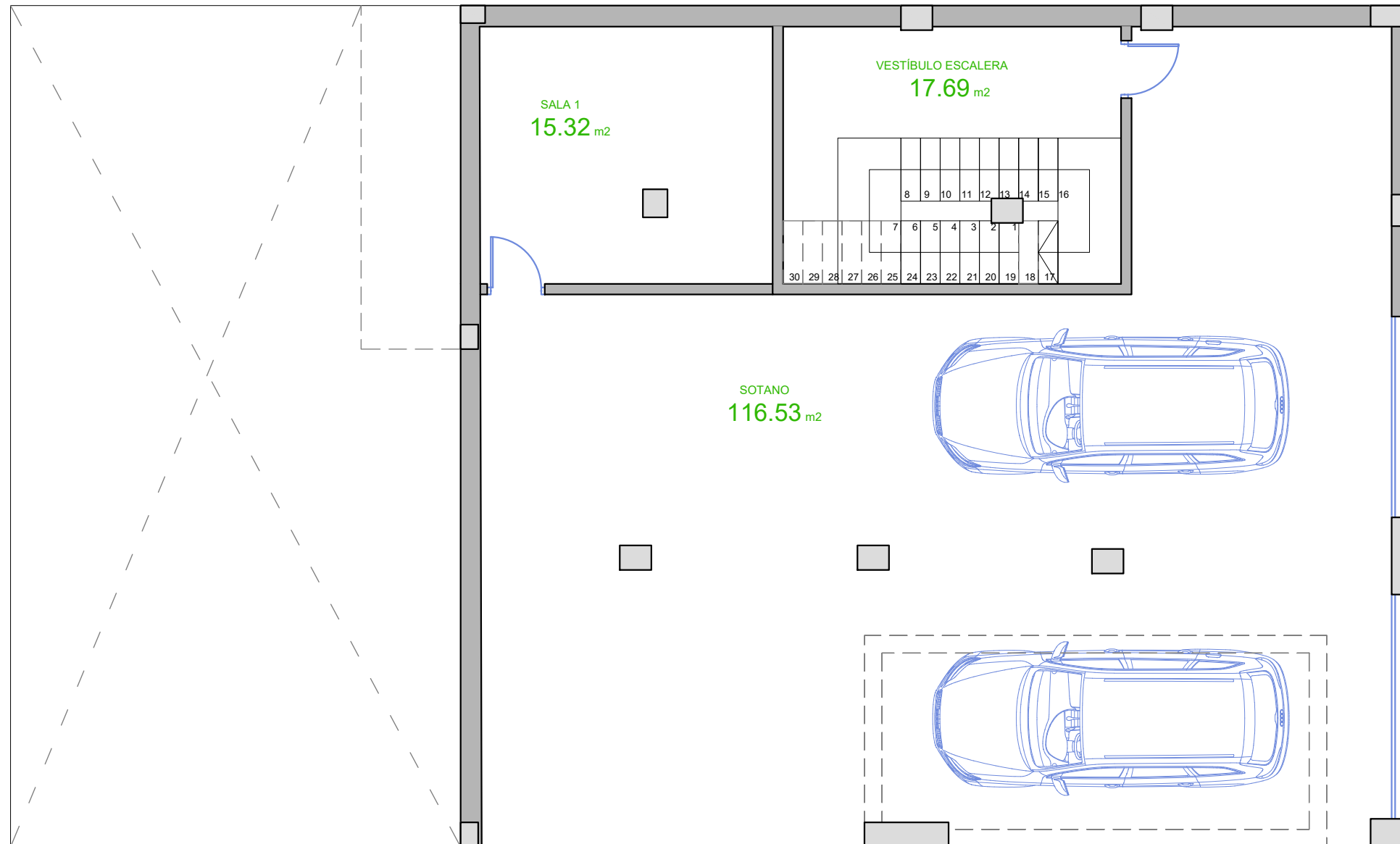
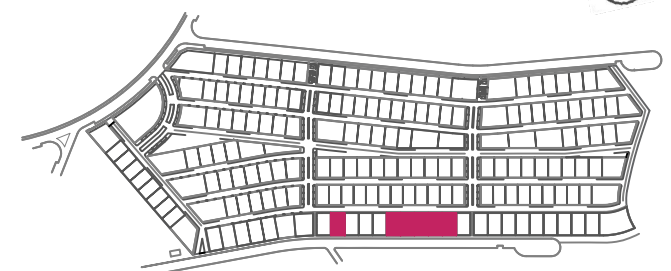
Viviendas/

TIPO: DÚPLEX 1-B

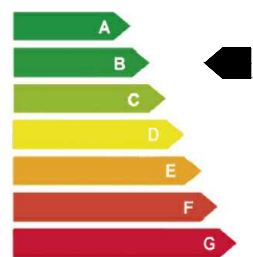
Superficies/

Superficie de parcela	239,87 m ²
Salón-comedor-cocina	34,87 m ²
Paso	5,15 m ²
Zona de lectura	8,35 m ²
Dormitorio principal	13,88 m ²
Baño dormitorio principal	4,05 m ²
Dormitorio 2	10,25 m ²
Dormitorio 3	16,30 m ²
Baño 2	4,17 m ²
Baño 3	4,40 m ²
Lavadero	8,80 m ²
Escalera int.	4,34 m ²
Útil interior vivienda	114,56 m ²
Vestíbulo escalera	17,69 m ²
Sótano	116,53 m ²
Sala 1	15,32 m ²
Útil interior sótano	149,54 m ²
Construida vivienda	128,06 m ²
Construida lavadero	2,72 m ²
Total superficie construida	130,78 m ²
Total construida sótano	162,96 m ²
Superficies exteriores	
Zona aparcamiento	16,10 m ²
Terraza acceso	16,91 m ²
Terraza descubierta	16,71 m ²
Zona ajardinada	80,42 m ²
Piscina	19,80 m ²

Parcela/F2, F6, F7, F8, F9 y F10



SOTANO



0 1 2 3 4 08/06/2022 · Versión plano 006.

