

-Viviendas Unifamiliares en Polop de La Marina-  
179 viviendas, piscinas, zonas comunes y club social



**Polop Hills**  
RESIDENCIAL

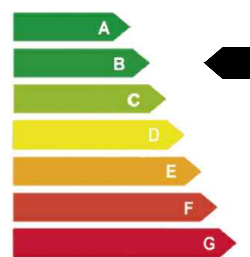
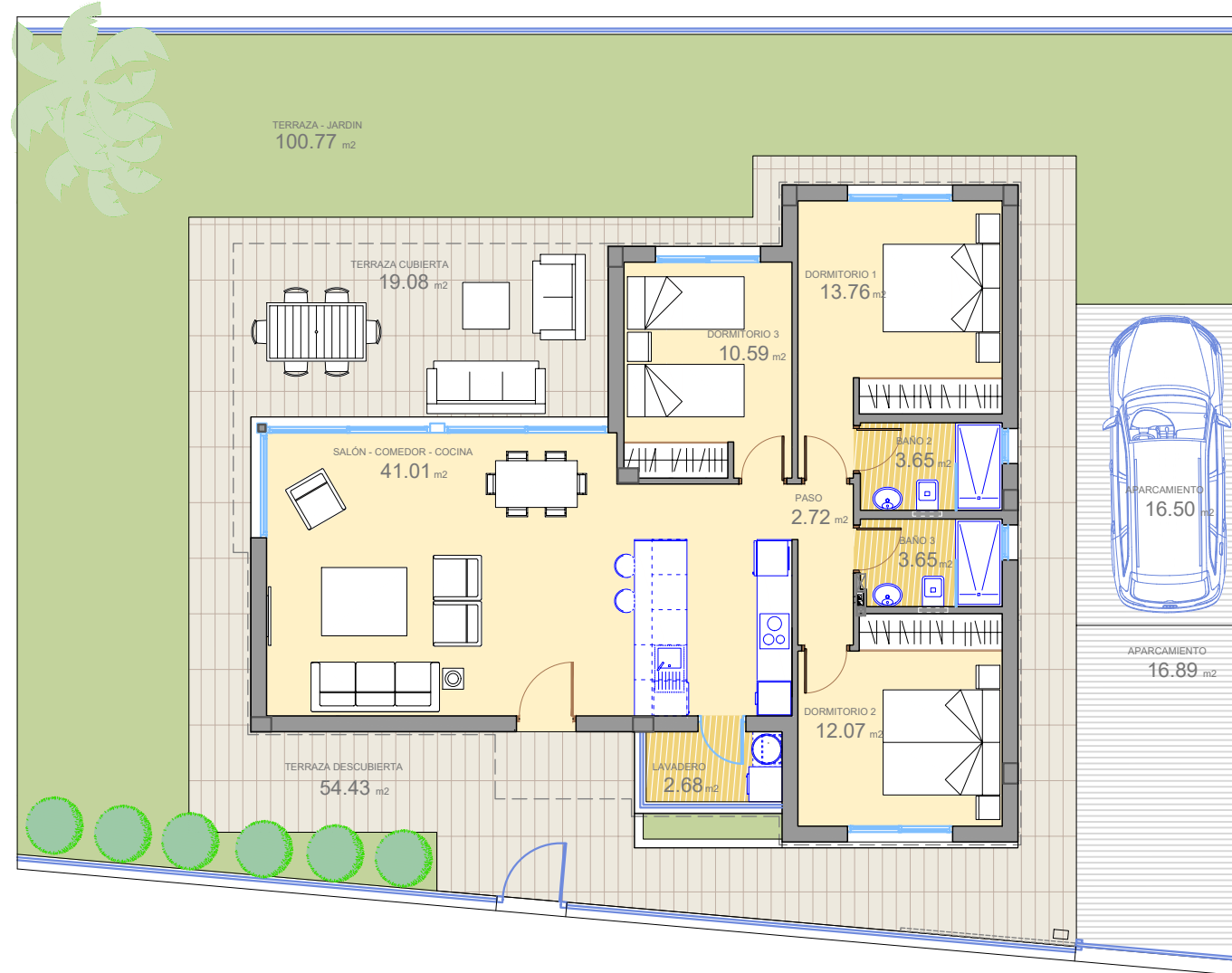


## Viviendas/

TIPO: 3D-C

## Superficies/

Superficie de parcela	327,96 m <sup>2</sup>
Salón-comedor-cocina	41,01 m <sup>2</sup>
Paso	2,72 m <sup>2</sup>
Dormitorio principal	13,76 m <sup>2</sup>
Baño dormitorio principal	3,65 m <sup>2</sup>
Dormitorio 2	12,07 m <sup>2</sup>
Dormitorio 3	10,59 m <sup>2</sup>
Baño 2	3,65 m <sup>2</sup>
Lavadero	2,68 m <sup>2</sup>
Útil interior vivienda	90,13 m <sup>2</sup>
Terraza cubierta	19,08 m <sup>2</sup>
Útil exterior	19,08 m <sup>2</sup>
Total superficie útil	109,21 m <sup>2</sup>
Construida vivienda	103,21 m <sup>2</sup>
Construida terraza	21,88 m <sup>2</sup>
Total superficie const.	125,09 m <sup>2</sup>
Superficies exteriores	
Aparcamiento	33,39 m <sup>2</sup>
Terraza descubierta	54,43 m <sup>2</sup>
Zona ajardinada	100,77 m <sup>2</sup>



0 1 2 3 4 03/01/2023 · Versión plano 008.



Parcela/J21

