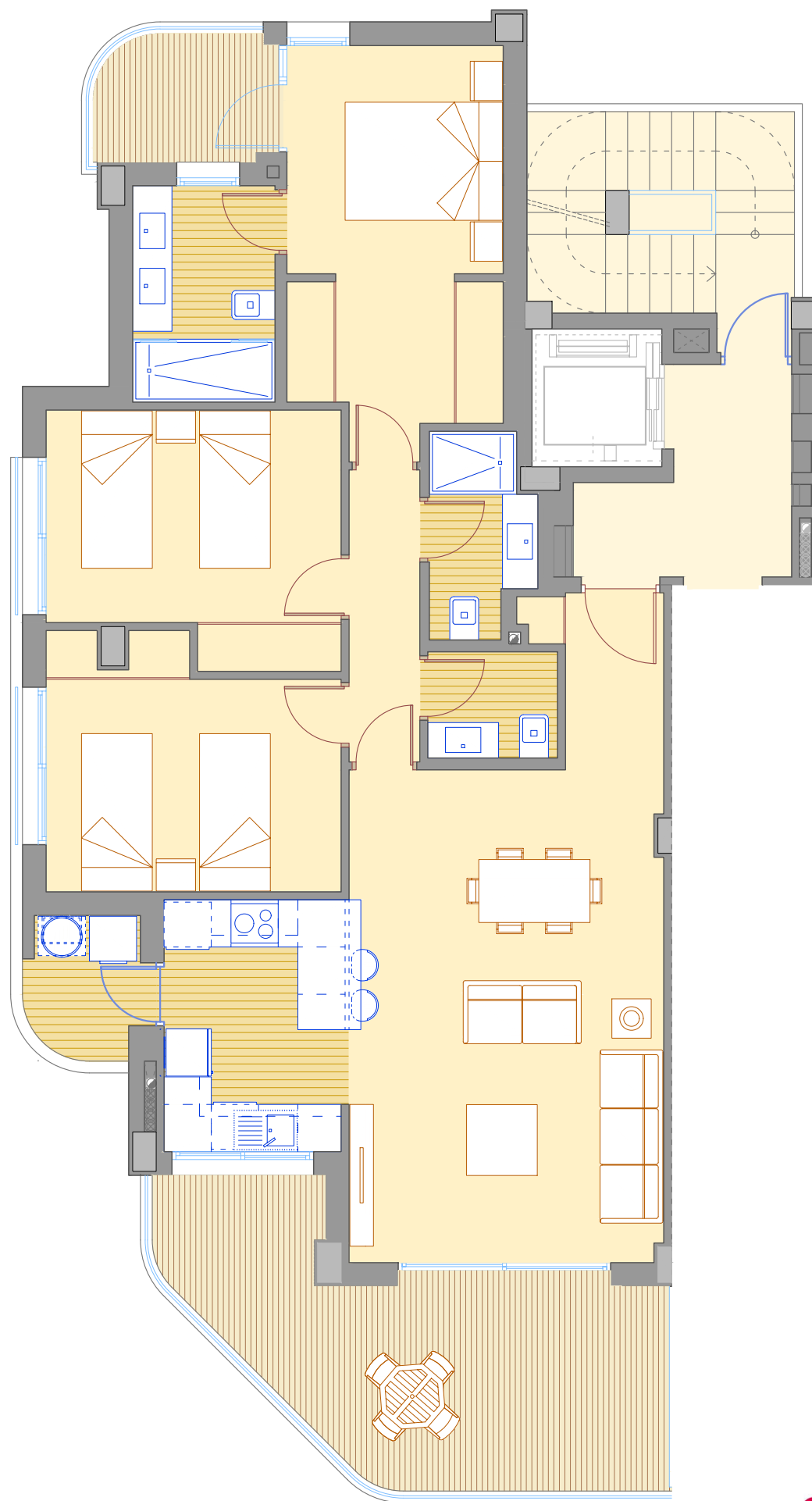


**-Viviendas en Residencial Alborán Beach-**

24 viviendas, garaje, zonas comunes, piscinas y edificio independiente comercial.



Este es un plano provisional. Está sujeto a posibles modificaciones



15/03/2024 · Versión plano 002.



**Viviendas Bloque 1/**

TIPO: 3DC /

PLANTA 1 /

**Superficies/**

Recibidor - acceso	3,19 m <sup>2</sup>
Pasillo	3,45 m <sup>2</sup>
Comedor - estar	25,02 m <sup>2</sup>
Cocina	7,50 m <sup>2</sup>
Dormitorio principal	13,42 m <sup>2</sup>
Baño dormitorio principal	5,05 m <sup>2</sup>
Dormitorio 2	11,34 m <sup>2</sup>
Dormitorio 3	11,09 m <sup>2</sup>
Baño 1	3,23 m <sup>2</sup>
Aseo	2,26 m <sup>2</sup>
Útil interior vivienda	85,55 m <sup>2</sup>
Galería	2,66 m <sup>2</sup>
Terraza 1	16,66 m <sup>2</sup>
Terraza 2	3,66 m <sup>2</sup>
Útil exterior	22,98 m <sup>2</sup>
Construida vivienda	100,21 m <sup>2</sup>
Cosntruida terraza	25,88 m <sup>2</sup>
<b>Total construida</b>	<b>126,09 m<sup>2</sup></b>

**Parcela/**

