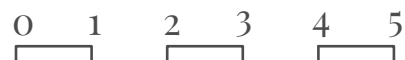
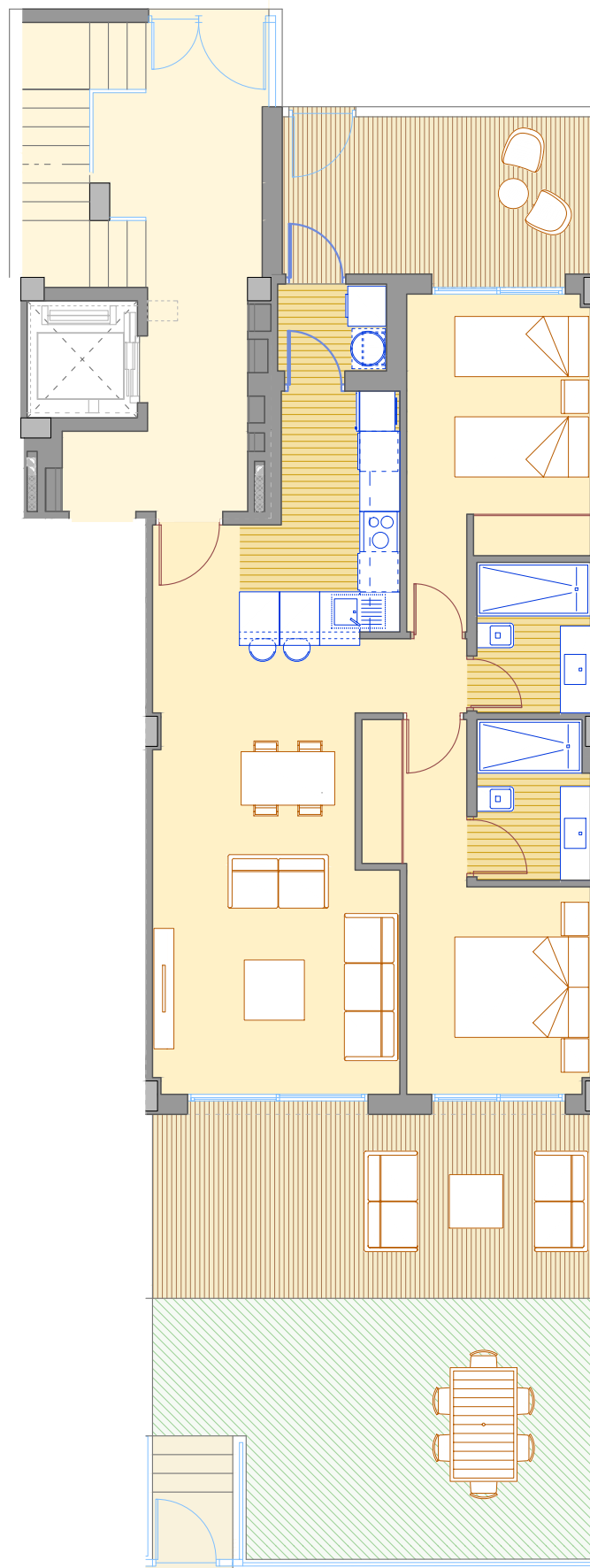


-Viviendas en Residencial Alborán Beach-

24 viviendas, garaje, zonas comunes, piscinas y edificio independiente comercial.

Este es un plano provisional. Está sujeto a posibles modificaciones



15/03/2024 · Versión plano 002.



ALBORÁN  BEACH



Viviendas Bloque 1/

TIPO: 2DA1 /

PLANTA BAJA /

Superficies/

Recibidor - acceso	2,25 m ²
Pasillo	1,88 m ²
Comedor - estar	22,88 m ²
Cocina	7,61 m ²
Dormitorio principal	12,26 m ²
Baño dormitorio principal	4,06 m ²
Dormitorio 2	11,72 m ²
Baño 1	3,90 m ²
Útil interior vivienda	66,55 m ²
Galería	2,38 m ²
Terraza 1	18,95 m ²
Terraza 2	11,53 m ²
Jardín y acceso	25,22 m ²
Útil exterior	58,08 m ²
Construida vivienda	74,00 m ²
Cosntruida terraza	61,54 m ²
Total construida	135,54 m ²

Parcela/

