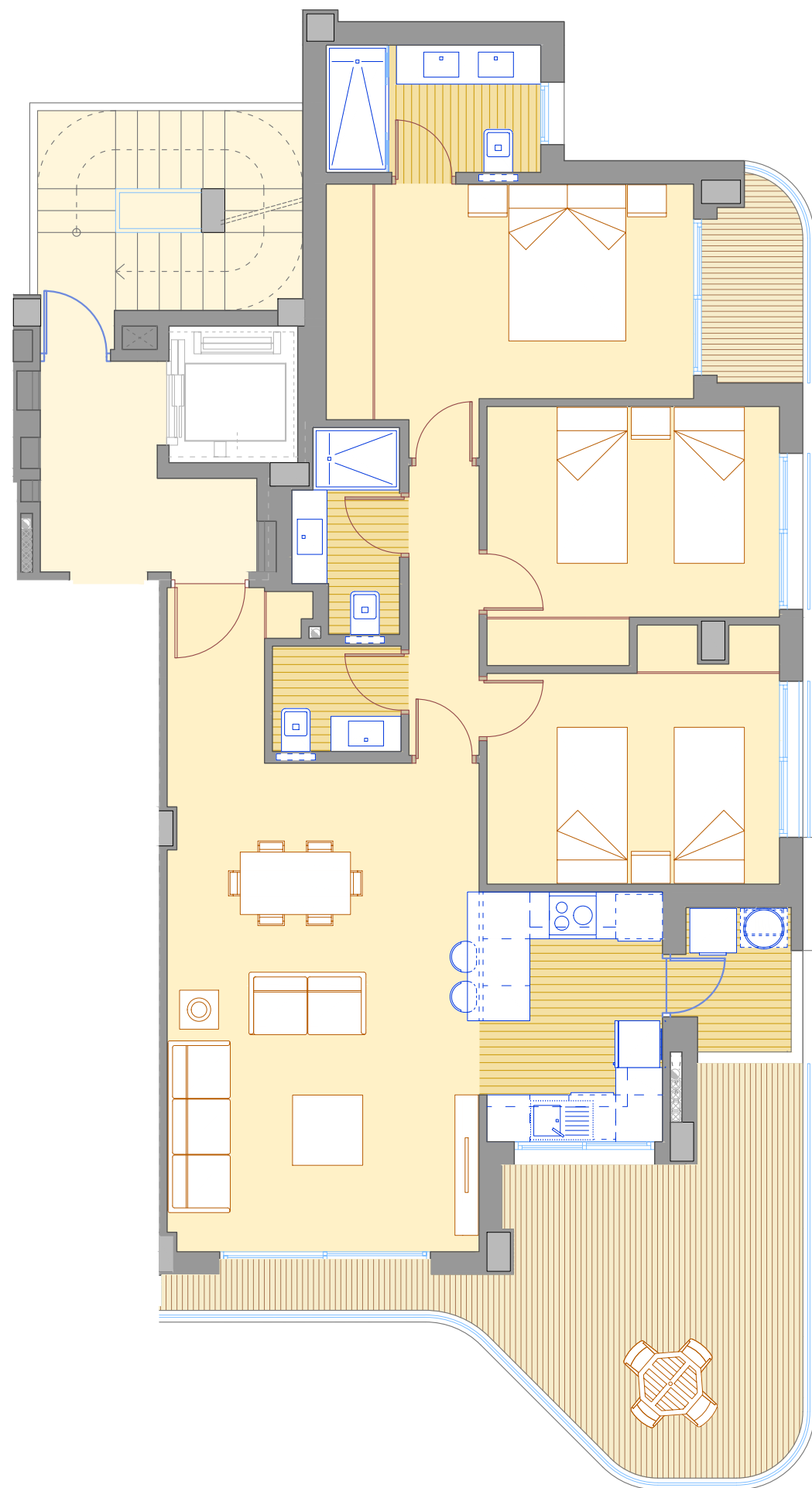


-Viviendas en Residencial Alborán Beach-

24 viviendas, garaje, zonas comunes, piscinas y edificio independiente comercial.



Este es un plano provisional. Está sujeto a posibles modificaciones



15/03/2024 · Versión plano 002.



Viviendas Bloque 1/

TIPO: 3DF /

PLANTA 2 /

Superficies/

| | |
|---------------------------|-----------------------|
| Recibidor - acceso | 3,19 m ² |
| Pasillo | 3,45 m ² |
| Comedor - estar | 25,02 m ² |
| Cocina | 7,50 m ² |
| Dormitorio principal | 13,96 m ² |
| Baño dormitorio principal | 4,61 m ² |
| Dormitorio 2 | 11,34 m ² |
| Dormitorio 3 | 11,09 m ² |
| Baño 1 | 3,23 m ² |
| Aseo | 2,26 m ² |
| Útil interior vivienda | 85,65 m ² |
| Galería | 2,62 m ² |
| Terraza 1 | 18,27 m ² |
| Terraza 2 | 3,06 m ² |
| Útil exterior | 23,95 m ² |
| Construida vivienda | 100,86 m ² |
| Cosntruida terraza | 27,27 m ² |
| Total construida | 128,13 m ² |

Parcela/

