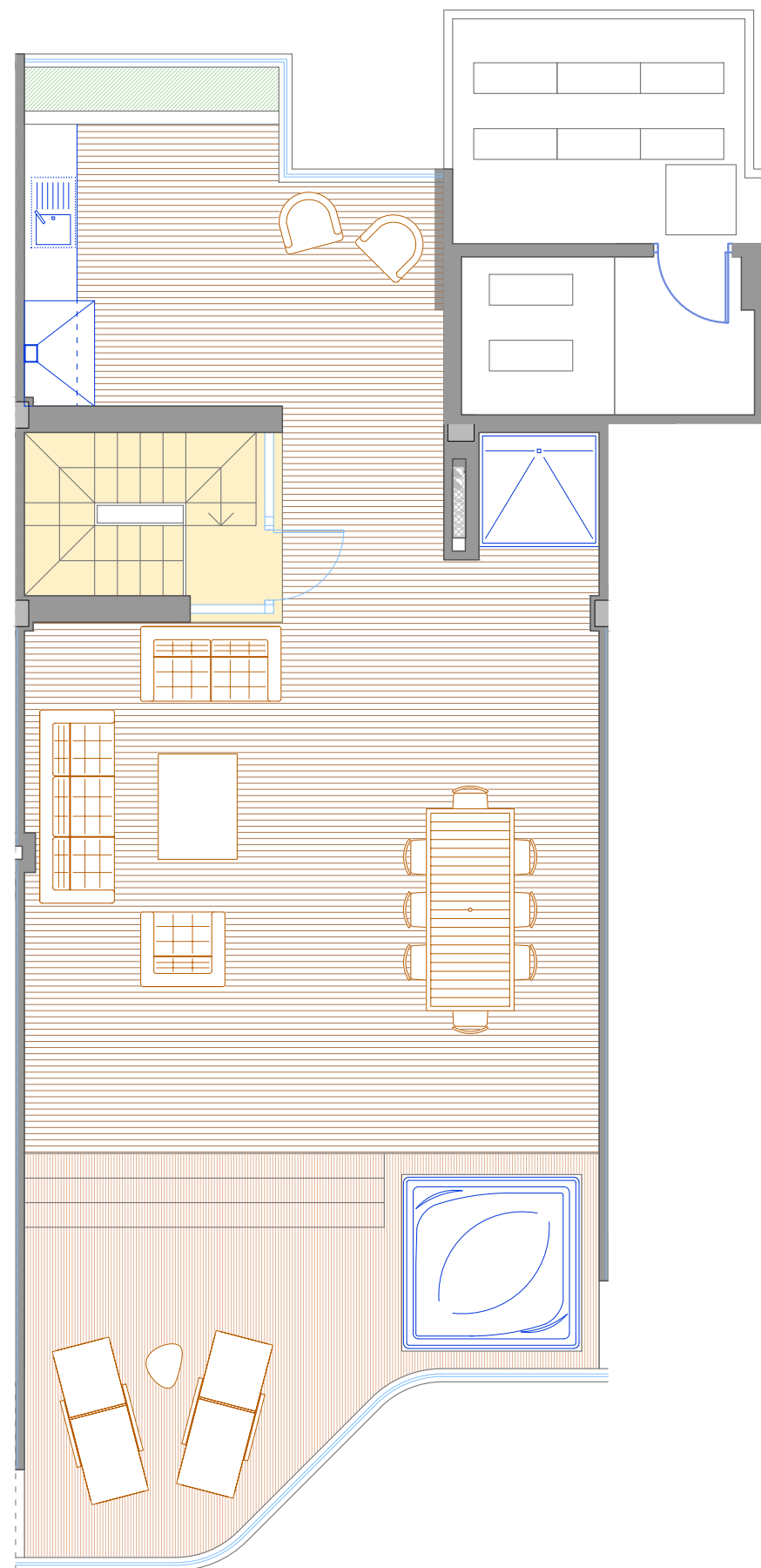


-Viviendas en Residencial Alborán Beach-

24 viviendas, garaje, zonas comunes, piscinas y edificio independiente comercial.

Este es un plano provisional. Está sujeto a posibles modificaciones  
La posición del jacuzzi así como la distribución del solarium es orientativa y puede ser modificada.



15/03/2024 · Versión plano 002.



Viviendas Bloque 1/

TIPO: 2DD /

PLANTA 3 /

Superficies/

Recibidor - acceso	2,25 m <sup>2</sup>
Pasillo	4,57 m <sup>2</sup>
Comedor - estar	22,88 m <sup>2</sup>
Cocina	7,61 m <sup>2</sup>
Dormitorio principal	12,25 m <sup>2</sup>
Baño dormitorio principal	4,10 m <sup>2</sup>
Dormitorio 2	10,77 m <sup>2</sup>
Baño 1	3,95 m <sup>2</sup>
Escalera	1,96 m <sup>2</sup>
Trastero	1,27 m <sup>2</sup>
Útil interior vivienda	71,61 m <sup>2</sup>
Galería	3,40 m <sup>2</sup>
Terraza	11,10 m <sup>2</sup>
Solarium	86,53 m <sup>2</sup>
Escalera solarium	3,44 m <sup>2</sup>
Útil exterior	104,47 m <sup>2</sup>
Construida vivienda	80,08 m <sup>2</sup>
Cosntruida terraza	16,47 m <sup>2</sup>
Cosntruida solarium	99,91 m <sup>2</sup>
Total construida	196,46 m <sup>2</sup>

Parcela/

