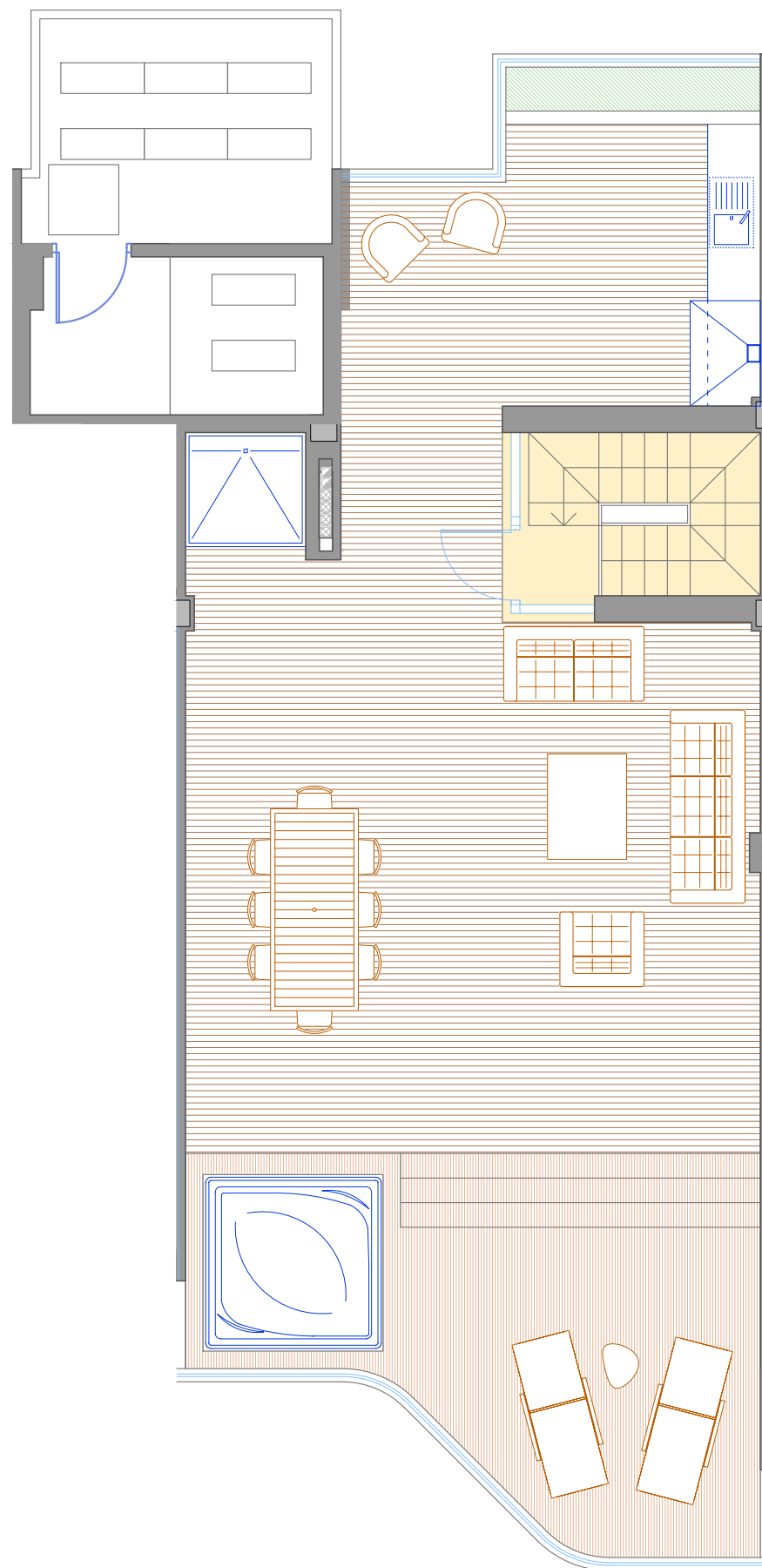


-Viviendas en Residencial Alborán Beach-

24 viviendas, garaje, zonas comunes, piscinas y edificio independiente comercial.

Este es un plano provisional. Está sujeto a posibles modificaciones
La posición del jacuzzi así como la distribución del solarium es orientativa y puede ser modificada.



15/03/2024 · Versión plano 002.



Viviendas Bloque 1/

TIPO: 2DD /

PLANTA 3 /

Superficies/

Recibidor - acceso	2,25 m ²
Pasillo	4,57 m ²
Comedor - estar	22,88 m ²
Cocina	7,61 m ²
Dormitorio principal	12,25 m ²
Baño dormitorio principal	4,10 m ²
Dormitorio 2	10,77 m ²
Baño 1	3,95 m ²
Escalera	1,96 m ²
Trastero	1,27 m ²
Útil interior vivienda	71,61 m ²
Galería	3,40 m ²
Terraza	11,10 m ²
Solarium	86,53 m ²
Escalera solarium	3,44 m ²
Útil exterior	104,47 m ²
Construida vivienda	80,08 m ²
Cosntruida terraza	16,47 m ²
Cosntruida solarium	99,91 m ²
Total construida	196,46 m ²

Parcela/

