

# -Viviendas en Residencial Bonalba Green

208 viviendas y local sin uso en bloques exentos, garajes, trasteros y urbanización interior con piscina.



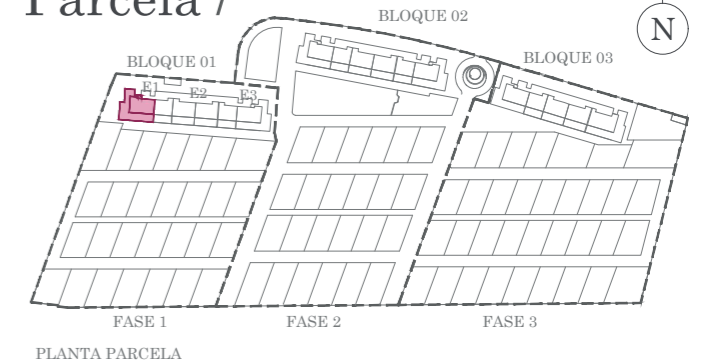
## Viviendas Apartamento /

TIPO: AP-06-A (E1) BLOQUE 01 / ESCALERA 1 / PLANTA ÁTICO

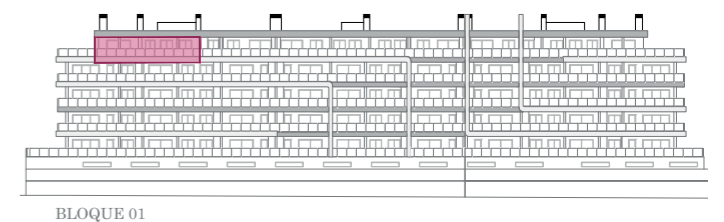
### Superficies /

1. Paso	3.90 m <sup>2</sup>
2. Estar-Comedor-Cocina	32.75 m <sup>2</sup>
3. Lavadero	2.44 m <sup>2</sup>
4. Dormitorio 1	15.28 m <sup>2</sup>
5. Dormitorio 2	10.34 m <sup>2</sup>
6. Dormitorio 3	10.34 m <sup>2</sup>
7. Baño 1	3.54 m <sup>2</sup>
8. Baño 2	3.55 m <sup>2</sup>
Útil interior vivienda	82.14 m <sup>2</sup>
9. Terraza cubierta	50.16 m <sup>2</sup>
10. Terraza	76.06 m <sup>2</sup>
11. Acceso exterior cubierto	3.21 m <sup>2</sup>
Útil exterior	129.43 m <sup>2</sup>
Construida vivienda	97.86 m <sup>2</sup>
Construida terraza	27.05 m <sup>2</sup>
Construida zonas comunes	11.65 m <sup>2</sup>
<b>Total construida</b>	<b>136.56 m<sup>2</sup></b>

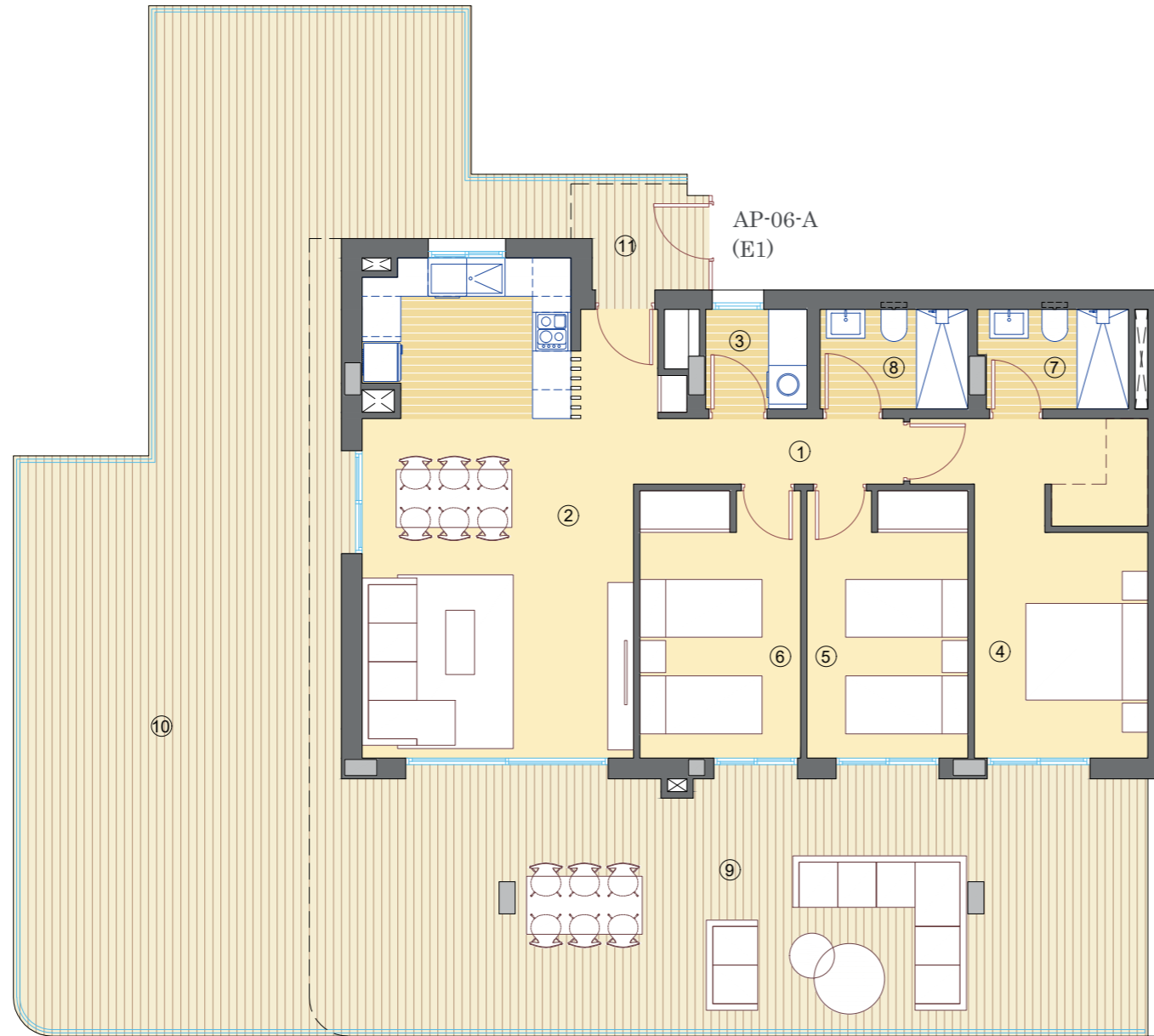
### Parcela /



PLANTA PARCELA



BLOQUE 01



\* Las superficies de las terrazas pueden experimentar ligeras variaciones debido a los cambios en las dimensiones de la estructura conforme aumenta la altura de la torre.

