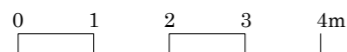


-Viviendas en Residencial Bonalba Green

208 viviendas y local sin uso en bloques exentos, garajes, trasteros y urbanización interior con piscina.



* Las superficies de las terrazas pueden experimentar ligeras variaciones debido a los cambios en las dimensiones de la estructura conforme aumenta la altura de la torre.



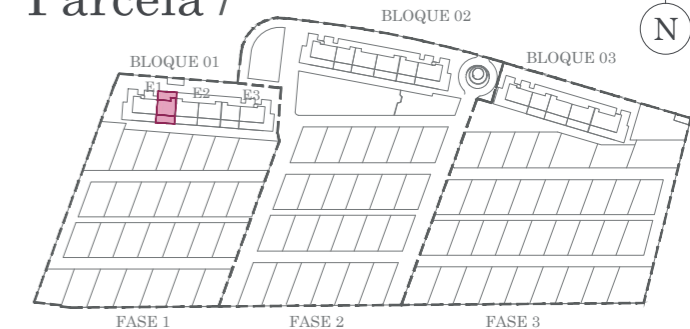
Viviendas Apartamento /

TIPO: AP-07-A (E1) BLOQUE 01 / ESCALERA 1 / PLANTA ÁTICO

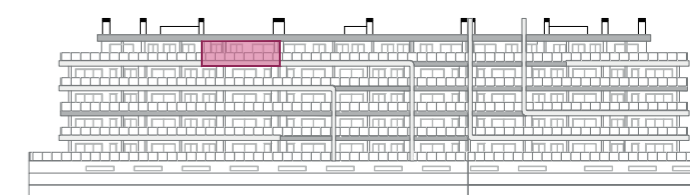
Superficies /

1. Paso	1.73 m ²
2. Estar-Comedor-Cocina	29.48 m ²
3. Dormitorio 1	14.75 m ²
4. Dormitorio 2	10.75 m ²
5. Baño 1	3.69 m ²
6. Baño 2	3.49 m ²
Útil interior vivienda	63.89 m ²
7. Terraza cubierta	36.48 m ²
8. Terraza	28.39 m ²
9. Acceso exterior cubierto	9.48 m ²
Útil exterior	74.35 m ²
Construida vivienda	74.56 m ²
Construida terraza	23.65 m ²
Construida zonas comunes	9.16 m ²
Total construida	107.37 m²

Parcela /



PLANTA PARCELA



BLOQUE 01