

Viviendas en Residencial Bonalba Green

208 viviendas y local sin uso en bloques exentos, garajes, trasteros y urbanización interior con piscina.

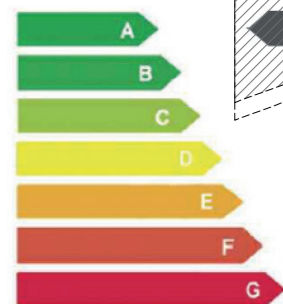
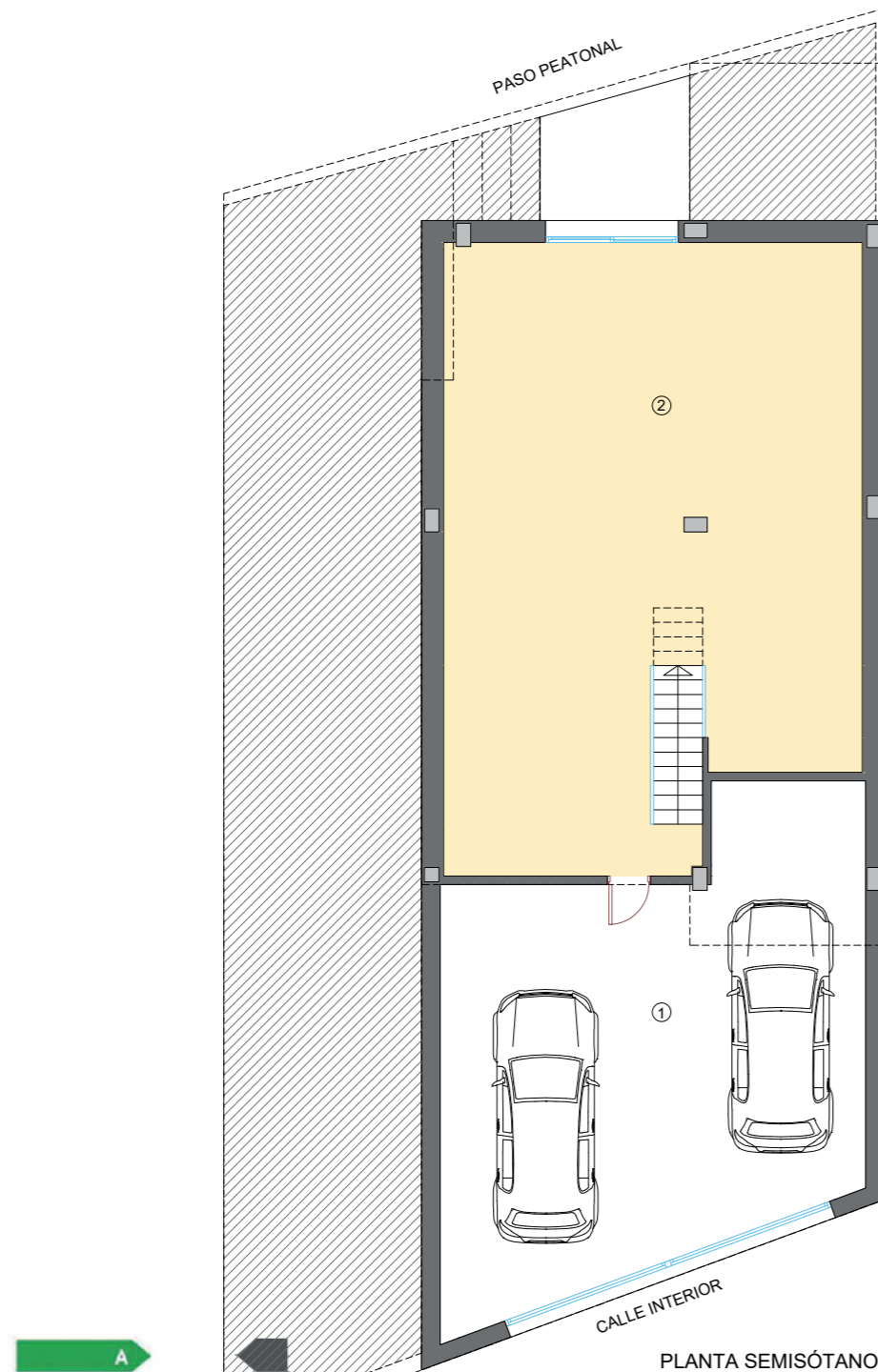


Viviendas Villa /

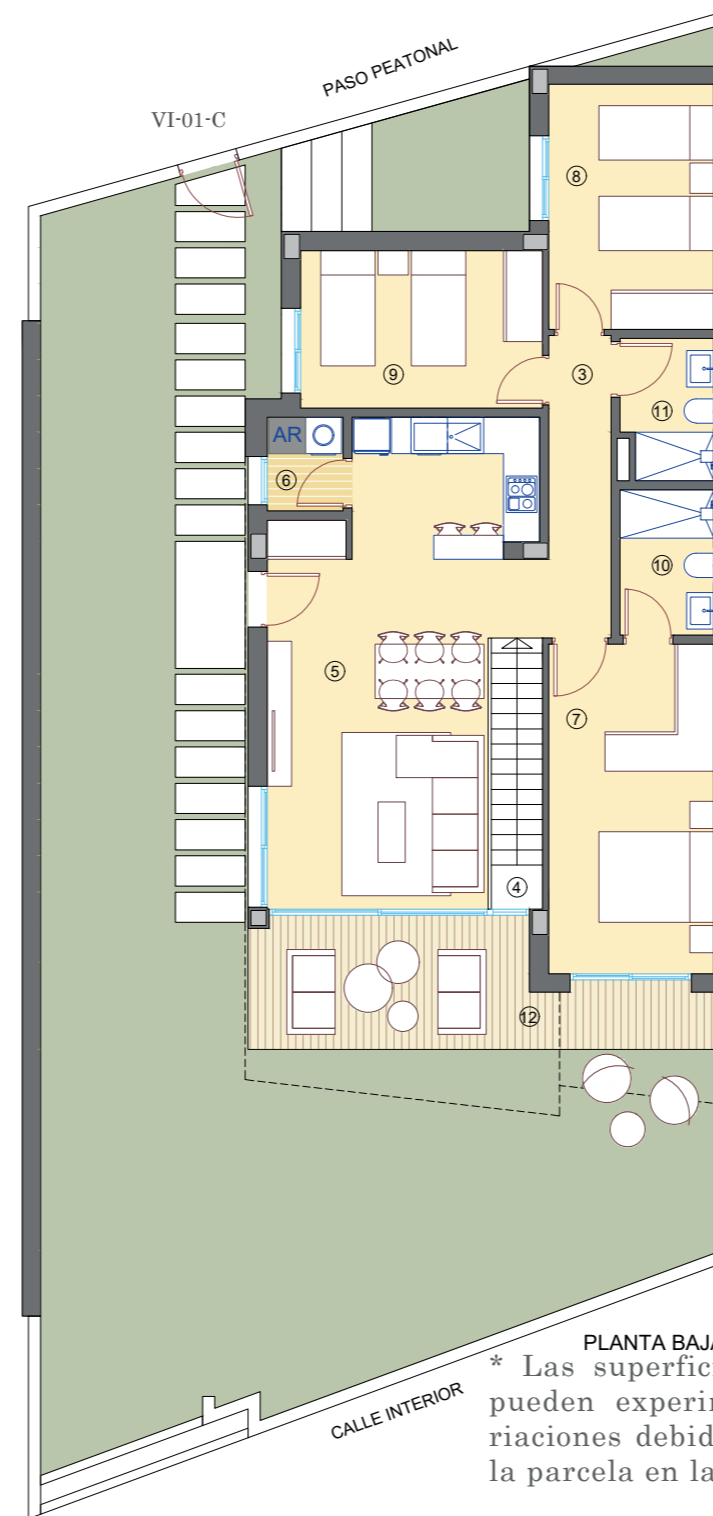
TIPO: VI-01-C PLANTA BAJA Y SÓTANO

Superficies /

1. Acceso-Garaje	53.70 m ²
2. Sala polivalente	72.80 m ²
3. Paso	5.15 m ²
4. Escalera	3.19 m ²
5. Estar-Comedor-Cocina	30.64 m ²
6. Lavadero	1.94 m ²
7. Dormitorio 1	14.88 m ²
8. Dormitorio 2	11.06 m ²
9. Dormitorio 3	10.40 m ²
10. Baño 1	3.72 m ²
11. Baño 2	3.44 m ²
Útil interior vivienda	210.92 m ²
12. Terraza cubierta	18.43 m ²
Útil exterior	18.43 m ²
Construida vivienda	249.15 m ²
Construida terraza	9.40 m ²
Total construida	258.55 m²



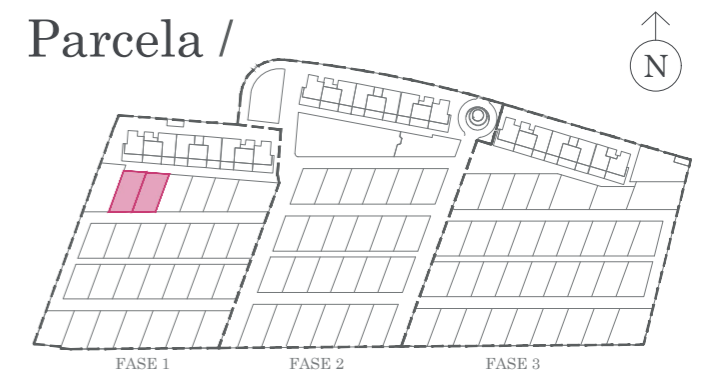
0 1 2 3 4m



PLANTA BAJA
* Las superficies de los jardines pueden experimentar ligeras variaciones debido a la ubicación de la parcela en la planta general.



Parcela /



PLANTA PARCELA