

-Viviendas en Residencial Bonalba Green

208 viviendas y local sin uso en bloques exentos, garajes, trasteros y urbanización interior con piscina.

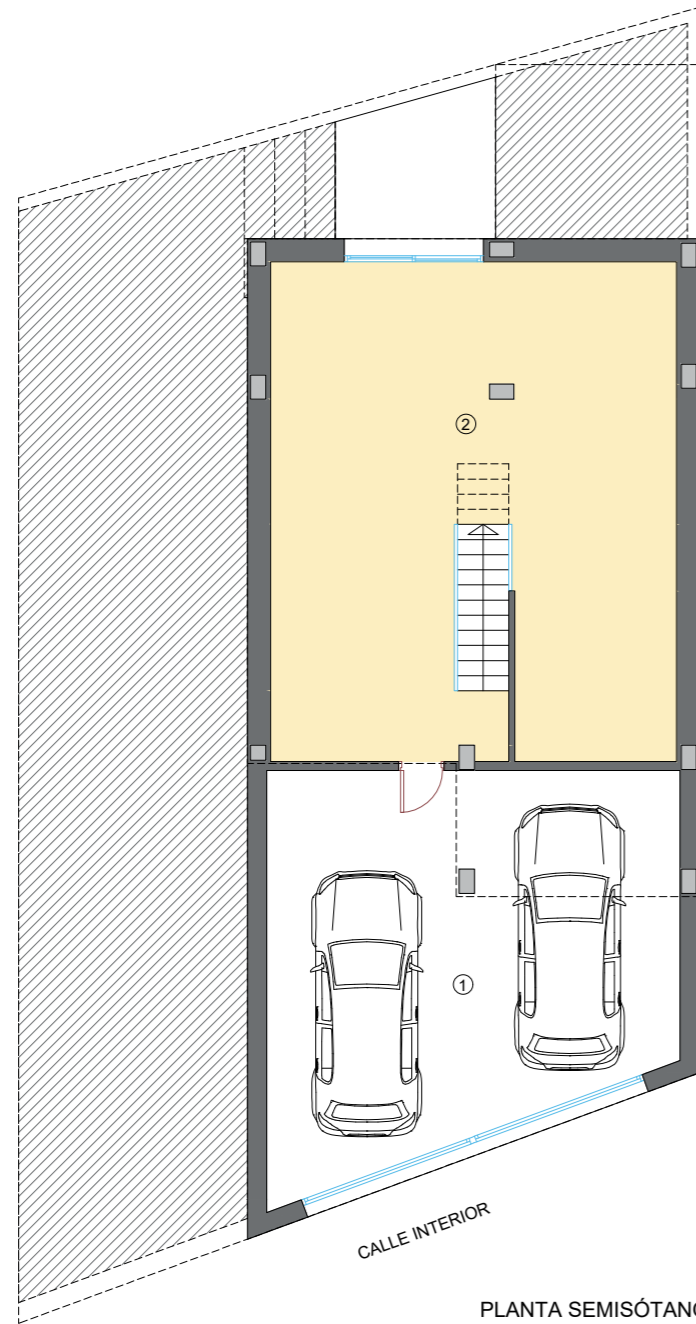


Viviendas Villa /

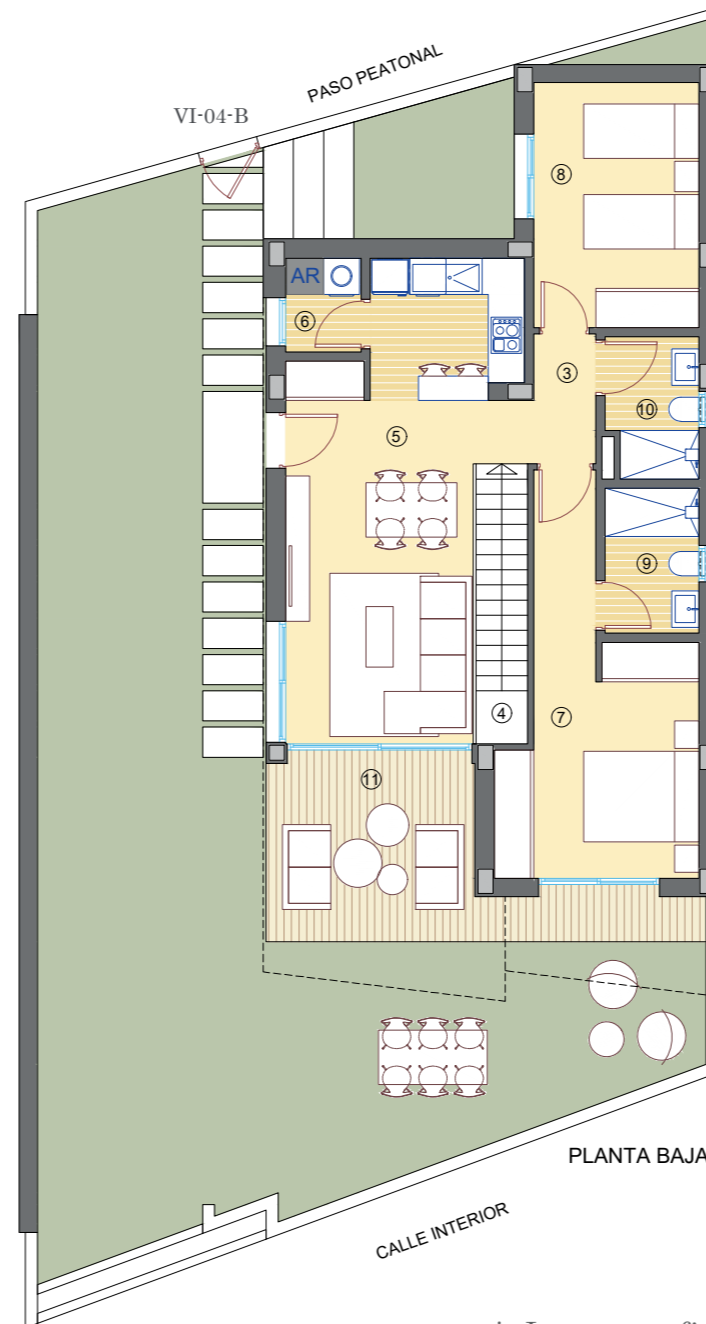
TIPO: VI-04-B PLANTA BAJA Y SÓTANO

Superficies /

1. Acceso-Garaje	41.31m ²
2. Sala polivalente	53.23 m ²
3. Paso	2.21 m ²
4. Escalera	3.94 m ²
5. Estar-Comedor-Cocina	25.62 m ²
6. Lavadero	1.94 m ²
7. Dormitorio 1	15.00 m ²
8. Dormitorio 2	11.06 m ²
9. Baño 1	3.72 m ²
10. Baño 2	3.44 m ²
Útil interior vivienda	161.47 m ²
11. Terraza cubierta	18.22 m ²
Útil exterior	18.22 m ²
Construida vivienda	194.57 m ²
Construida terraza	9.25 m ²
Total construida	203.82 m ²



PLANTA SEMISÓTANO



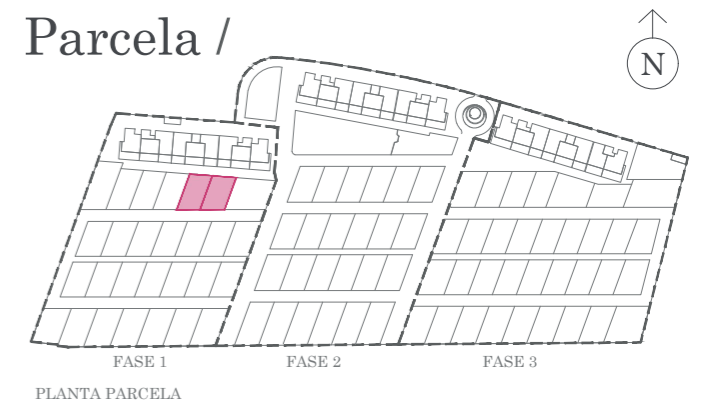
PLANTA BAJA

* Las superficies de los jardines pueden experimentar ligeras variaciones debido a la ubicación de la parcela en la planta general.



0 1 2 3 4m

Parcela /



PLANTA PARCELA