

-Viviendas en Residencial Bonalba Green

208 viviendas y local sin uso en bloques exentos, garajes, trasteros y urbanización interior con piscina.

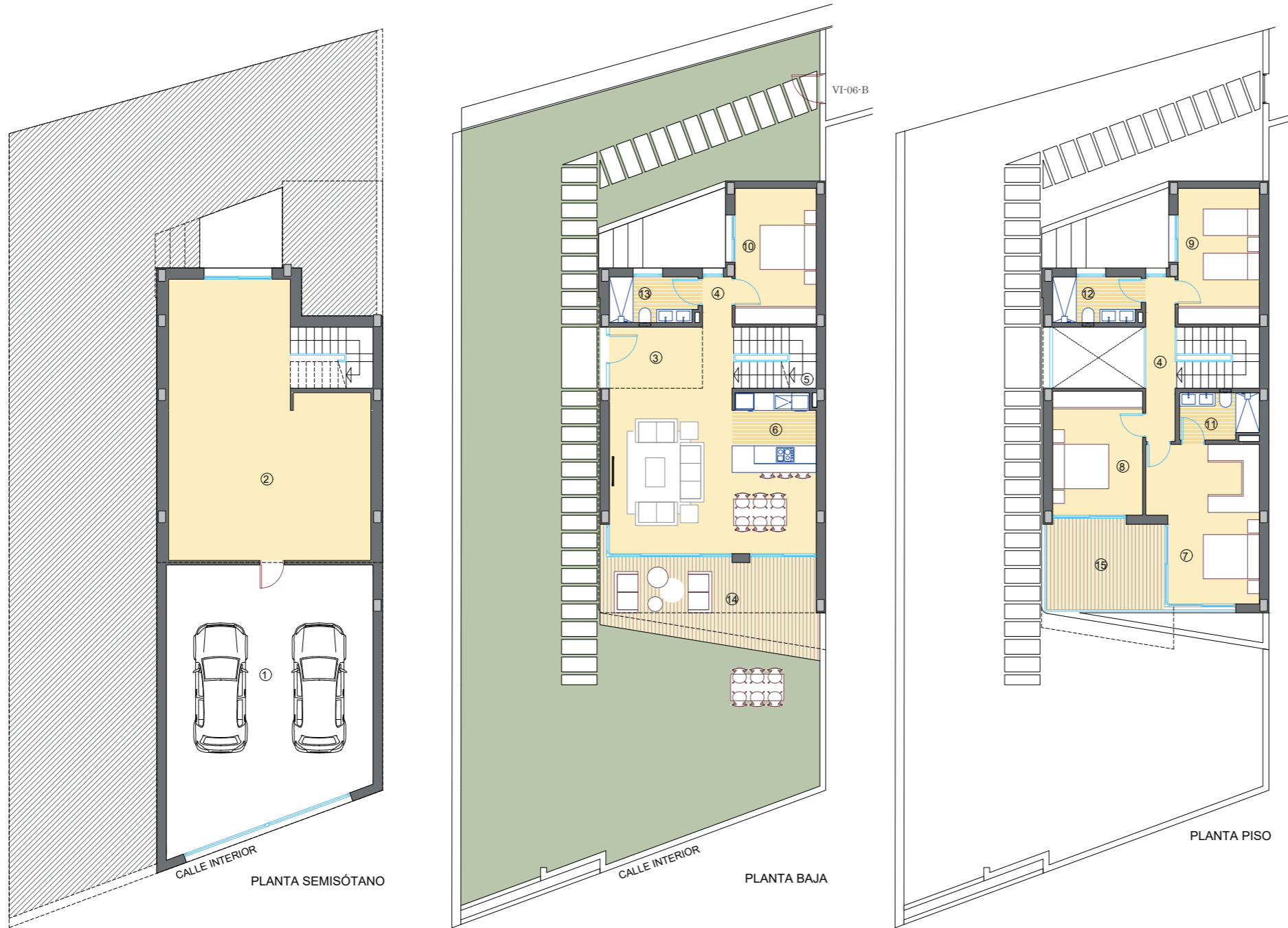


Viviendas Villa /

TIPO: VI-06-B PLANTA BAJA, SÓTANO Y PLANTA PISO

Superficies /

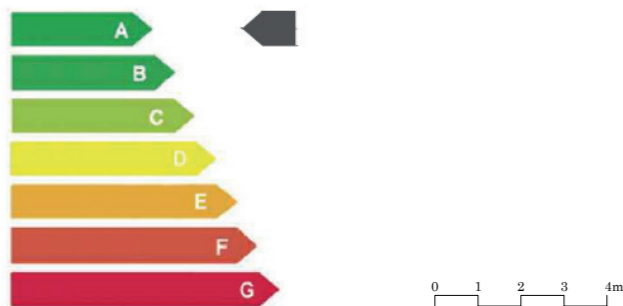
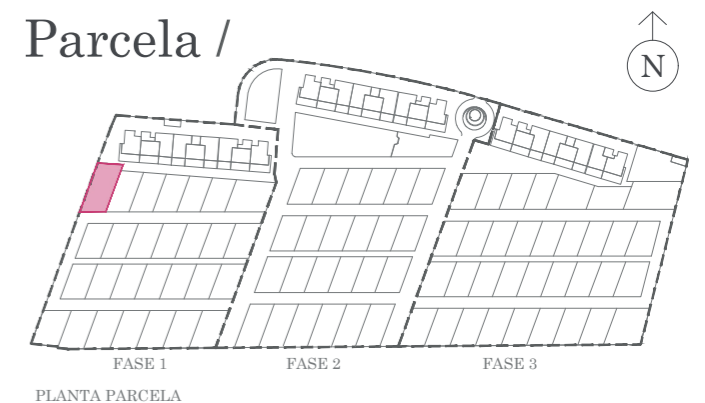
1. Acceso-Garaje	61.00 m ²
2. Sala polivalente	60.88 m ²
3. Acceso	9.21 m ²
4. Paso	7.27 m ²
5. Escalera	8.42 m ²
6. Estar-Comedor-Cocina	38.01 m ²
7. Dormitorio 1	18.54 m ²
8. Dormitorio 2	12.81 m ²
9. Dormitorio 3	12.66 m ²
10. Dormitorio 4	12.66 m ²
11. Baño 1	4.12 m ²
12. Baño 2	4.56 m ²
13. Baño 3	4.56 m ²
Útil interior vivienda	254.70 m ²
14. Terraza cubierta 01	12.44 m ²
15. Terraza cubierta 02	12.36 m ²
Útil exterior	24.80 m ²
Construida vivienda	301.61 m ²
Construida terraza	12.40 m ²
Total construida	314.01 m ²



* Las superficies de los jardines pueden experimentar ligeras variaciones debido a la ubicación de la parcela en la planta general.



Parcela /



NOTA LEGAL: La presente información gráfica es orientativa. La sociedad vendedora se reserva el derecho a efectuar las modificaciones que fuesen motivadas por exigencias técnicas, legales o comerciales.