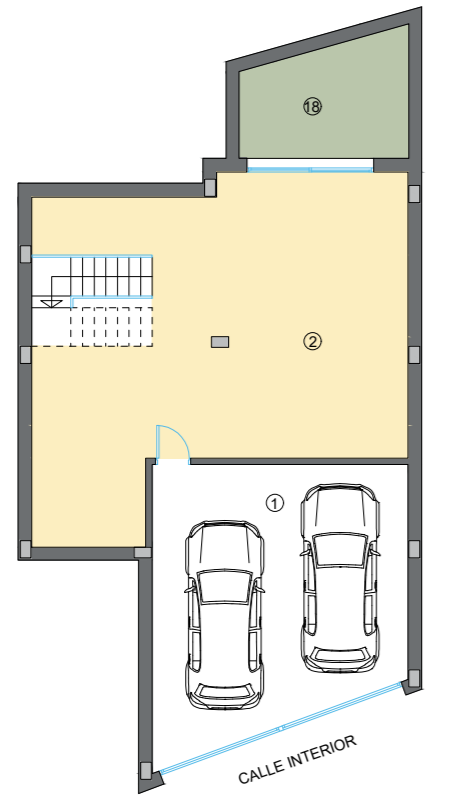
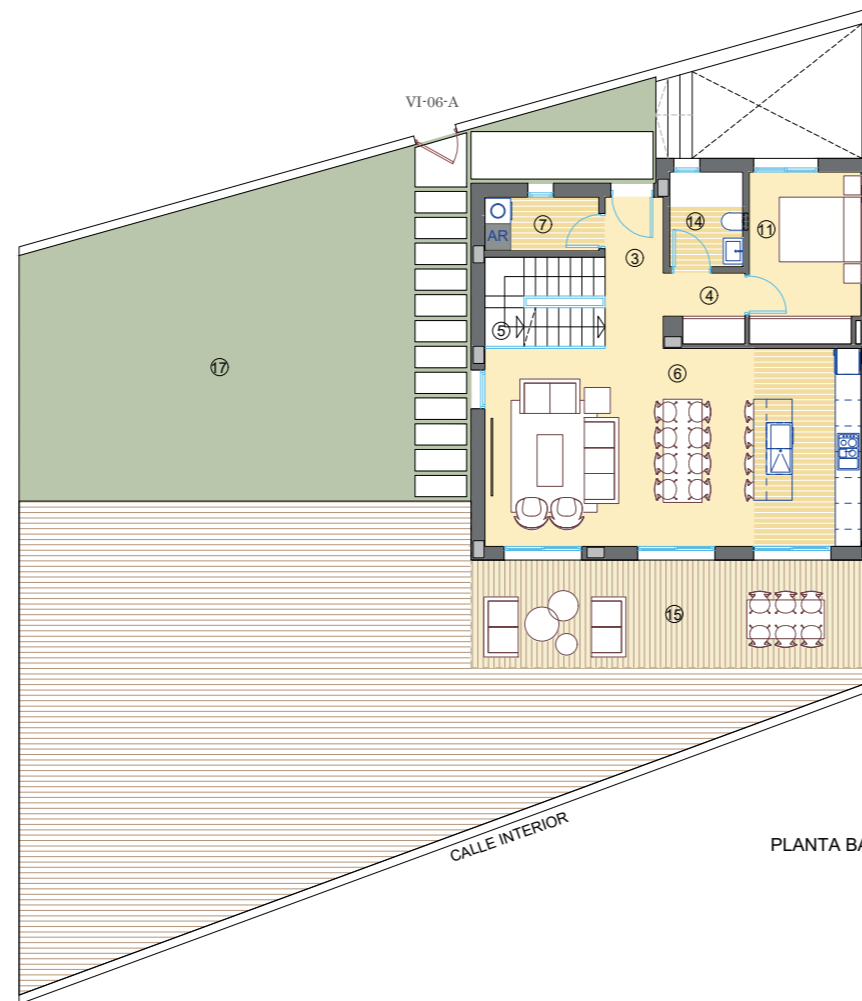


-Viviendas en Residencial Bonalba Green

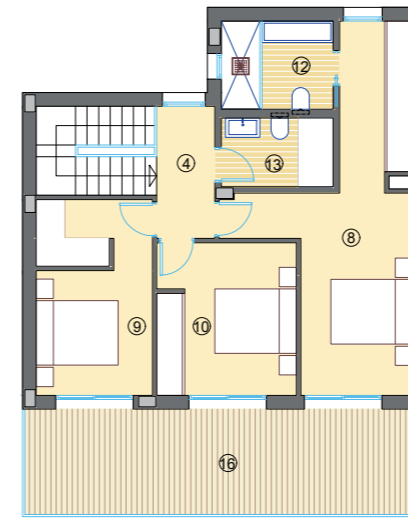
208 viviendas y local sin uso en bloques exentos, garajes, trasteros y urbanización interior con piscina.



PLANTA SEMISÓTANO



PLANTA BAJA



PLANTA PISO



0 1 2 3 4m

* Las superficies de los jardines pueden experimentar ligeras variaciones debido a la ubicación de la parcela en la planta general.



Viviendas Villa /

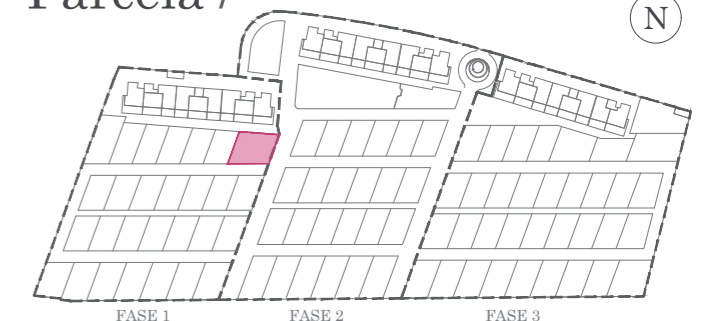
TIPO: VI-07-A

PLANTA BAJA, SÓTANO Y PLANTA PISO

Superficies /

1. Acceso-Garaje	36.26 m ²
2. Sala polivalente	61.17 m ²
3. Acceso	4.75 m ²
4. Paso	6.99 m ²
5. Escalera	7.81 m ²
6. Estar-Comedor-Cocina	40.25 m ²
7. Lavadero	3.31 m ²
8. Dormitorio 1	20.64 m ²
9. Dormitorio 2	12.04 m ²
10. Dormitorio 3	11.47 m ²
11. Dormitorio 4	10.25 m ²
12. Baño 1	5.33 m ²
13. Baño 2	4.16 m ²
14. Baño 3	3.74 m ²
Útil interior vivienda	228.17 m ²
15. Terraza cubierta 01	22.96 m ²
16. Terraza cubierta 02	22.10 m ²
17. Jardín	202.73 m ²
18. Patio	10.17 m ²
Útil exterior	257.96 m ²
Construida vivienda	273.57 m ²
Construida terraza	23.48 m ²
Total construida	297.05 m ²

Parcela /



PLANTA PARCELA