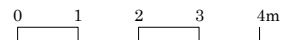
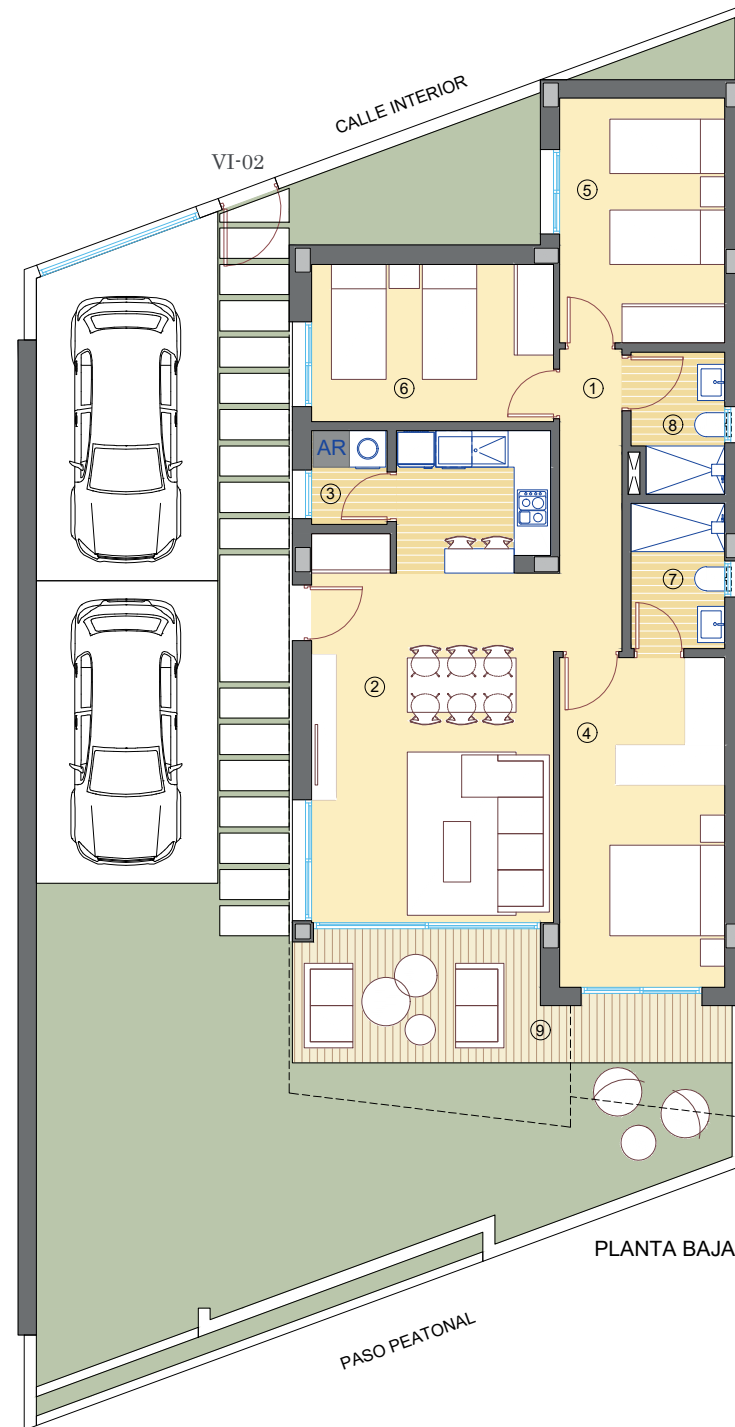


-Viviendas en Residencial Bonalba Green

208 viviendas y local sin uso en bloques exentos, garajes, trasteros y urbanización interior con piscina.



* Las superficies de los jardines pueden experimentar ligeras variaciones debido a la ubicación de la parcela en la planta general.



Viviendas Villa /

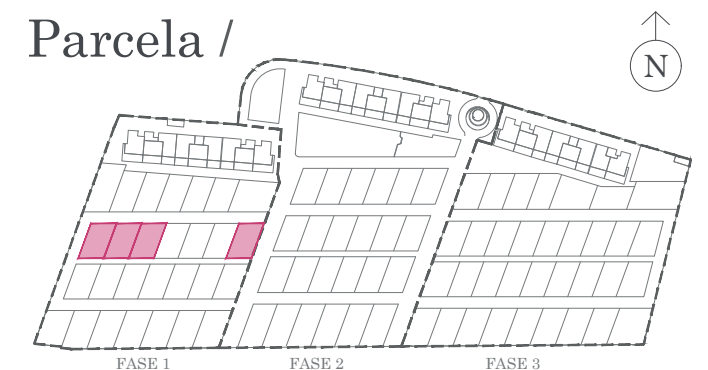
TIPO: VI-02

PLANTA BAJA

Superficies /

1. Paso	5.15 m ²
2. Estar-Comedor-Cocina	30.07 m ²
3. Lavadero	1.94 m ²
4. Dormitorio 1	14.88 m ²
5. Dormitorio 2	11.06 m ²
6. Dormitorio 3	10.40 m ²
7. Baño 1	3.72 m ²
8. Baño 2	3.44 m ²
Útil interior vivienda	80.66 m ²
9. Terraza cubierta	16.72 m ²
Útil exterior	16.72 m ²
Construida vivienda	97.12 m ²
Construida terraza	8.55 m ²
Total construida	105.67 m ²

Parcela /



PLANTA PARCELA