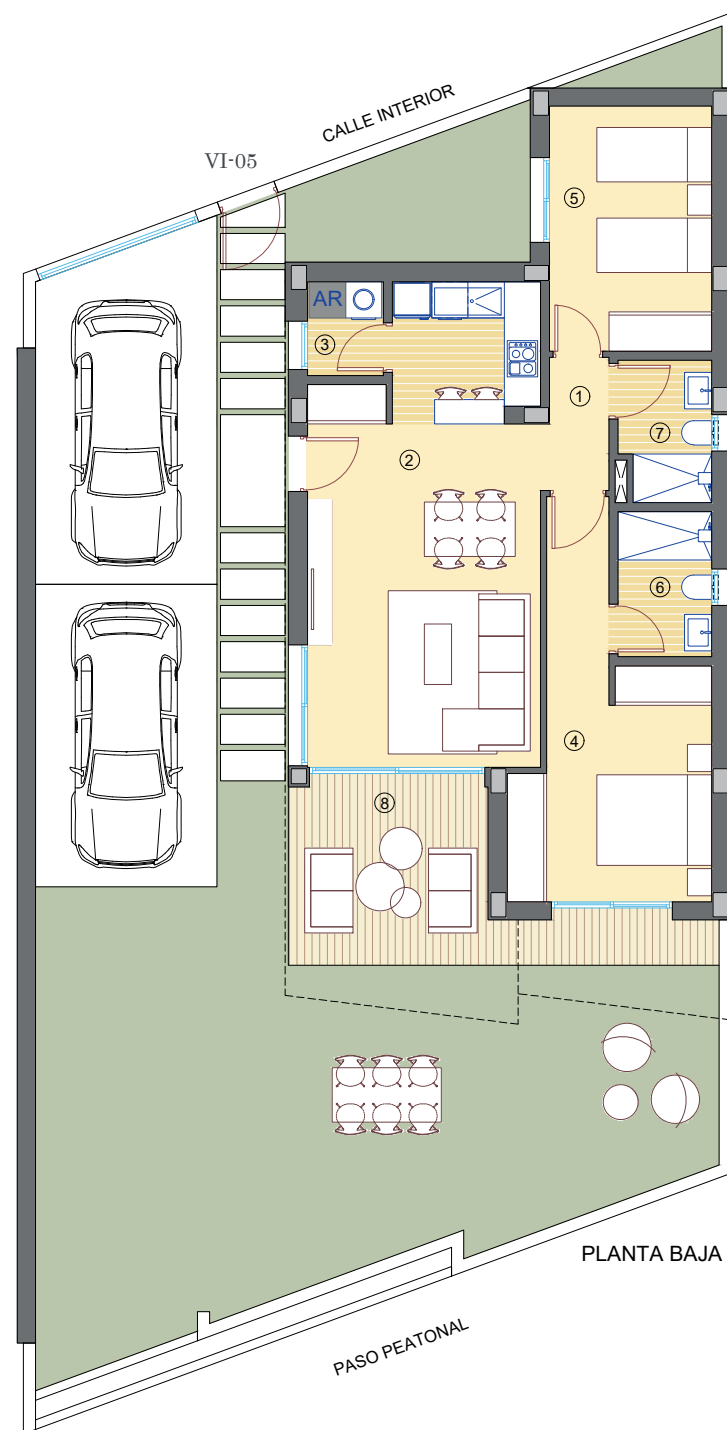


## -Viviendas en Residencial Bonalba Green

208 viviendas y local sin uso en bloques exentos, garajes, trasteros y urbanización interior con piscina.



0 1 2 3 4m

\* Las superficies de los jardines pueden experimentar ligeras variaciones debido a la ubicación de la parcela en la planta general.



## Viviendas Villa /

TIPO: VI-05 PLANTA BAJA

### Superficies /

1. Paso	2.16 m <sup>2</sup>
2. Estar-Comedor-Cocina	28.64 m <sup>2</sup>
3. Lavadero	1.94 m <sup>2</sup>
4. Dormitorio 1	15.00 m <sup>2</sup>
5. Dormitorio 2	10.86 m <sup>2</sup>
6. Baño 1	3.72 m <sup>2</sup>
7. Baño 2	3.44 m <sup>2</sup>
Útil interior vivienda	65.76 m <sup>2</sup>
8. Terraza cubierta	17.64 m <sup>2</sup>
Útil exterior	17.64 m <sup>2</sup>
Construida vivienda	80.51 m <sup>2</sup>
Construida terraza	9.00 m <sup>2</sup>
Total construida	89.51 m <sup>2</sup>

### Parcela /

