

Viviendas en Residencial Bonalba Green

208 viviendas y local sin uso en bloques exentos, garajes, trasteros y urbanización interior con piscina.

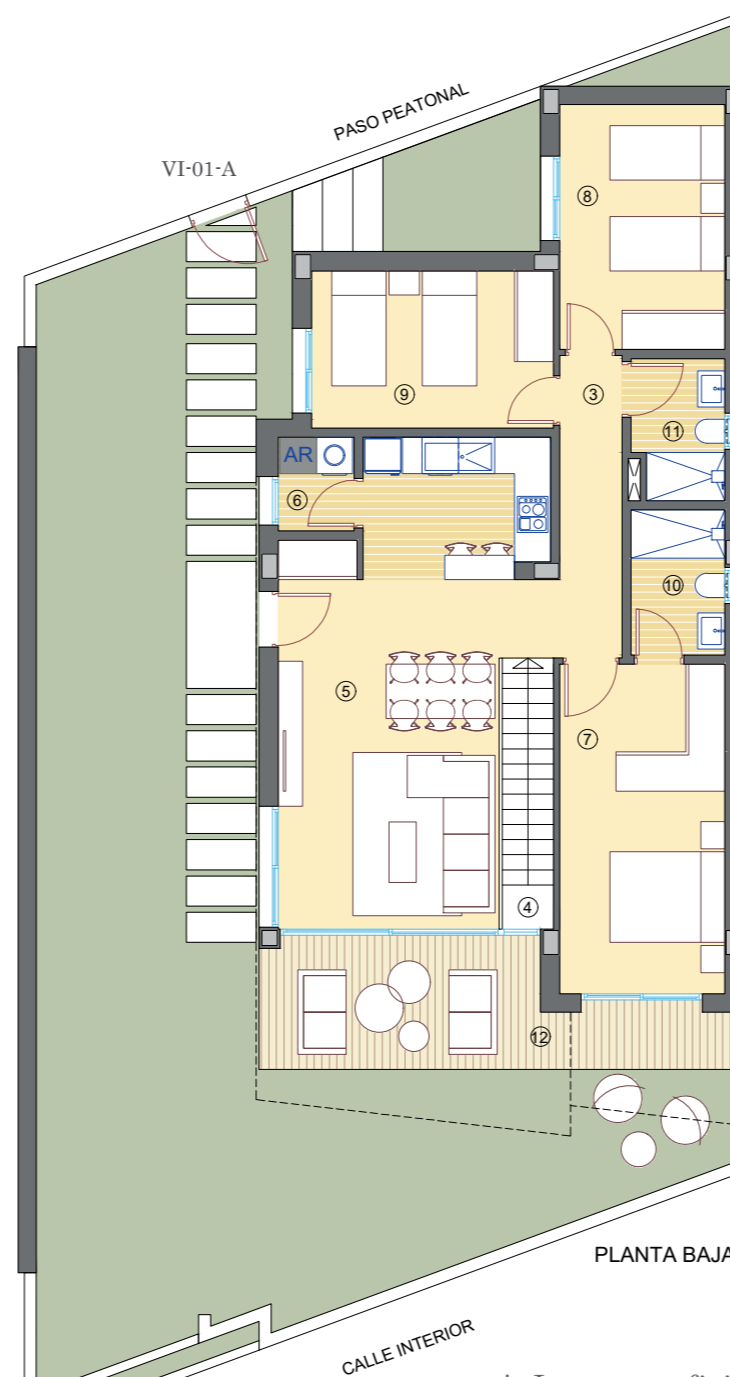
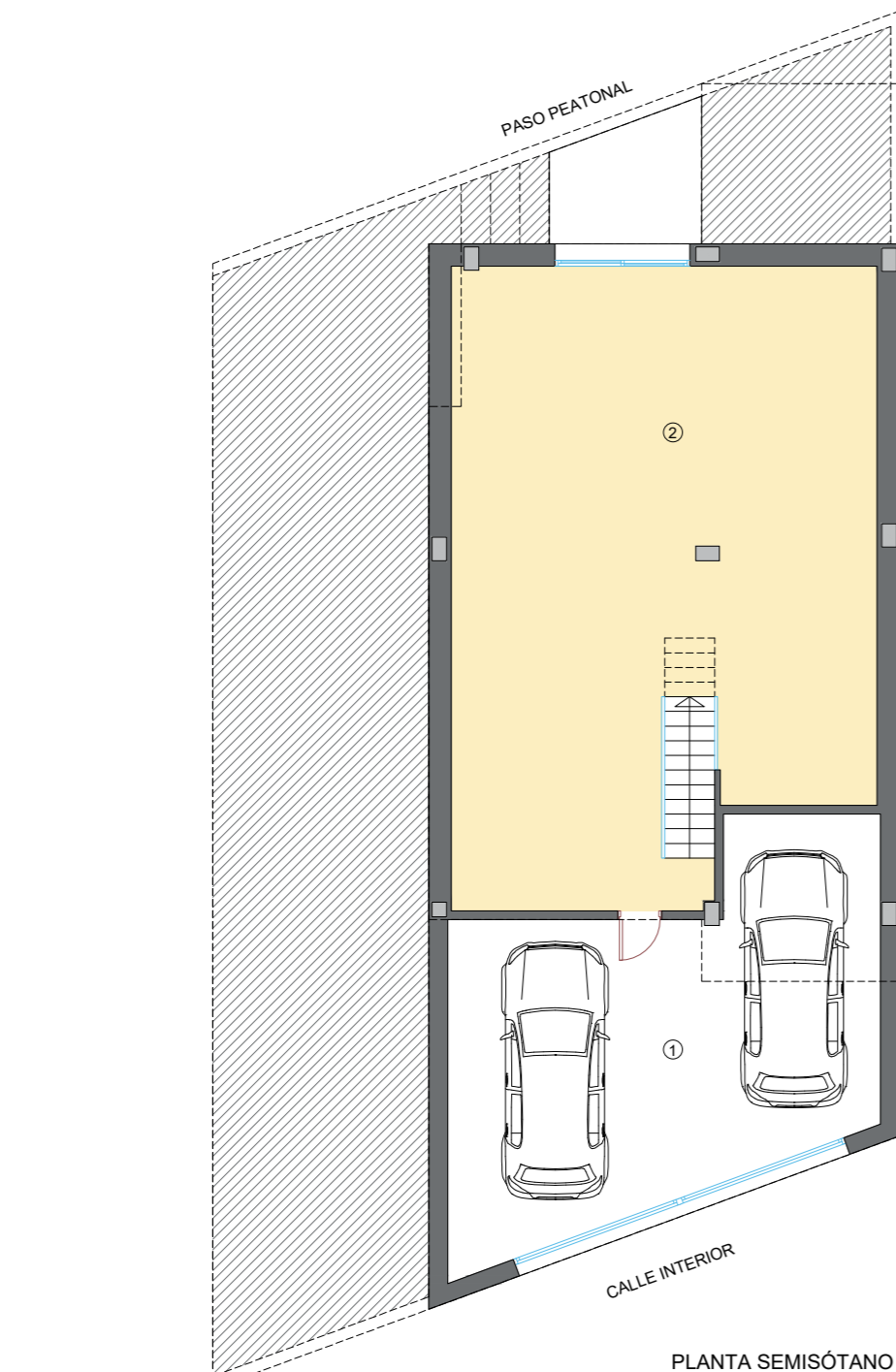


Viviendas Villa /

TIPO: VI-01-A PLANTA BAJA Y SÓTANO

Superficies /

| | |
|-------------------------|-----------------------|
| 1. Acceso-Garaje | 40.58 m ² |
| 2. Sala polivalente | 72.80 m ² |
| 3. Paso | 5.15 m ² |
| 4. Escalera | 3.19 m ² |
| 5. Estar-Comedor-Cocina | 30.64 m ² |
| 6. Lavadero | 1.94 m ² |
| 7. Dormitorio 1 | 14.88 m ² |
| 8. Dormitorio 2 | 11.06 m ² |
| 9. Dormitorio 3 | 10.40 m ² |
| 10. Baño 1 | 3.72 m ² |
| 11. Baño 2 | 3.44 m ² |
| Útil interior vivienda | 197.80 m ² |
| 12. Terraza cubierta | 18.43 m ² |
| Útil exterior | 18.43 m ² |
| Construida vivienda | 234.97m ² |
| Construida terraza | 9.40 m ² |
| Total construida | 244.37 m ² |



* Las superficies de los jardines pueden experimentar ligeras variaciones debido a la ubicación de la parcela en la planta general.



Parcela /

