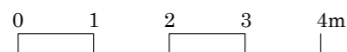
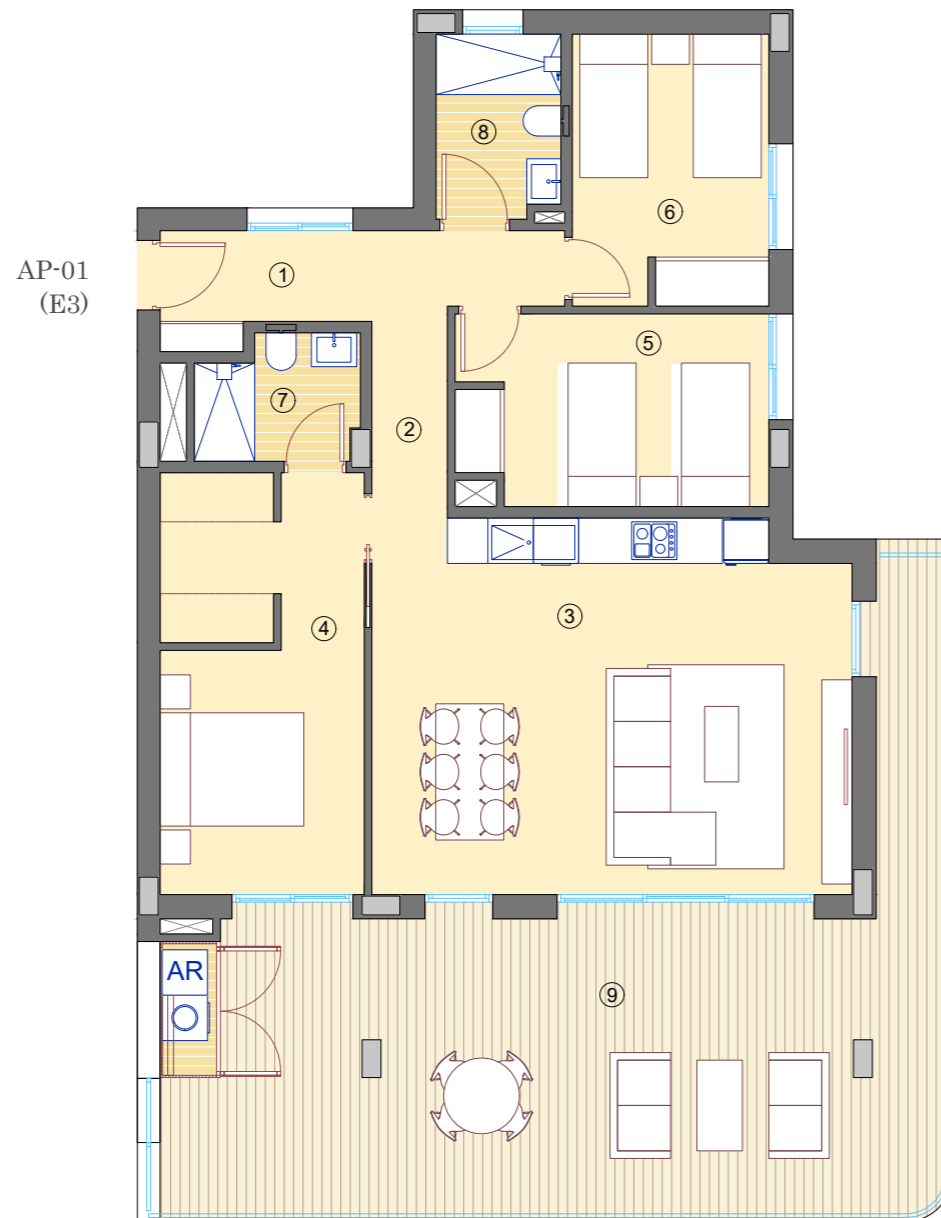


-Viviendas en Residencial Bonalba Green

208 viviendas y local sin uso en bloques exentos, garajes, trasteros y urbanización interior con piscina.



* Las superficies de las terrazas pueden experimentar ligeras variaciones debido a los cambios en las dimensiones de la estructura conforme aumenta la altura de la torre.



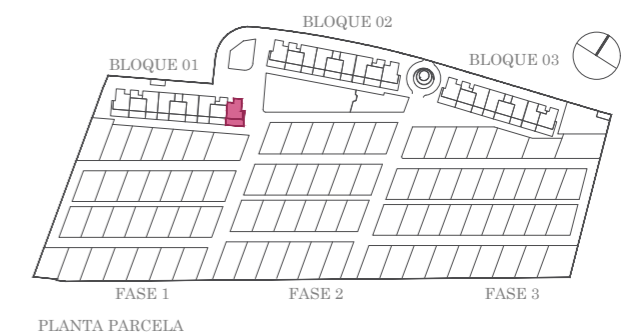
Viviendas Apartamento /

TIPO: AP-01 (E3) BLOQUE 01 / ESCALERA 3 / PLANTA 3

Superficies /

1. Acceso	6.55 m ²
2. Paso	2.55 m ²
3. Estar-Comedor-Cocina	31.02 m ²
4. Dormitorio 1	15.07 m ²
5. Dormitorio 2	10.29 m ²
6. Dormitorio 3	9.36 m ²
7. Baño 1	3.36 m ²
8. Baño 2	3.95 m ²
Útil interior vivienda	82.15 m ²
9. Terraza cubierta	46.59 m ²
Útil exterior	46.59 m ²
Construida vivienda	99.02 m ²
Construida terraza	23.75 m ²
Construida zonas comunes	10.58 m ²
Total construida	133.35 m²

Parcela /



PLANTA PARCELA



BLOQUE 01