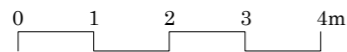
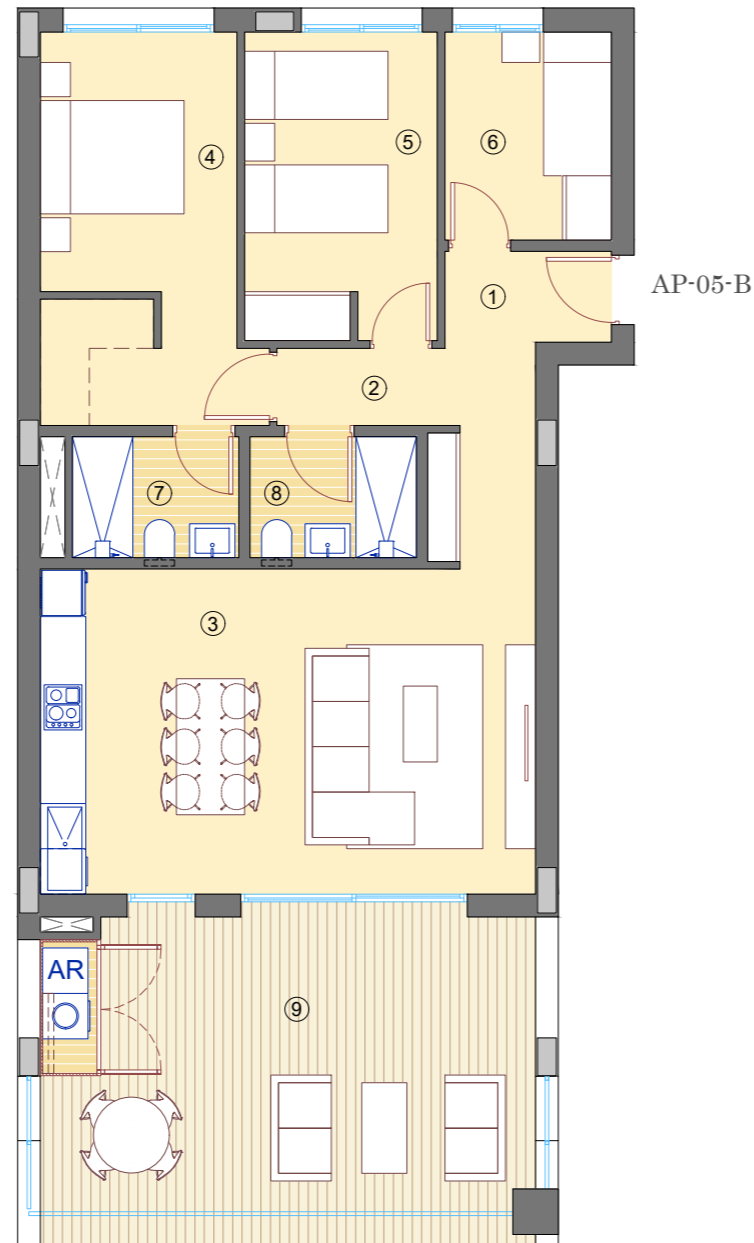


Viviendas en Residencial Bonalba Green

208 viviendas y local sin uso en bloques exentos, garajes, trasteros y urbanización interior con piscina.



* Las superficies de las terrazas pueden experimentar ligeras variaciones debido a los cambios en las dimensiones de la estructura conforme aumenta la altura de la torre.



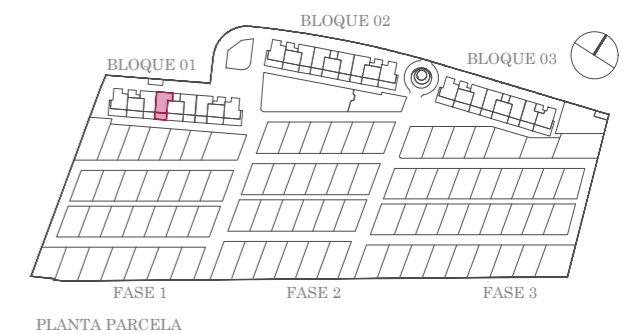
Viviendas Apartamento /

TIPO: AP-05-B BLOQUE 01 / ESCALERA 2 / PLANTA BAJA

Superficies /

1. Acceso	2.74 m ²
2. Paso	3.49 m ²
3. Estar-Comedor-Cocina	30.87 m ²
4. Dormitorio 1	14.00 m ²
5. Dormitorio 2	10.40 m ²
6. Dormitorio 3	6.10 m ²
7. Baño 1	3.52 m ²
8. Baño 2	3.52 m ²
Útil interior vivienda	74.64 m ²
9. Terraza cubierta	25.96 m ²
Útil exterior	25.96 m ²
Construida vivienda	87.10 m ²
Construida terraza	13.70 m ²
Construida zonas comunes	7.06 m ²
Total construida	107.86 m²

Parcela /



PLANTA PARCELA

