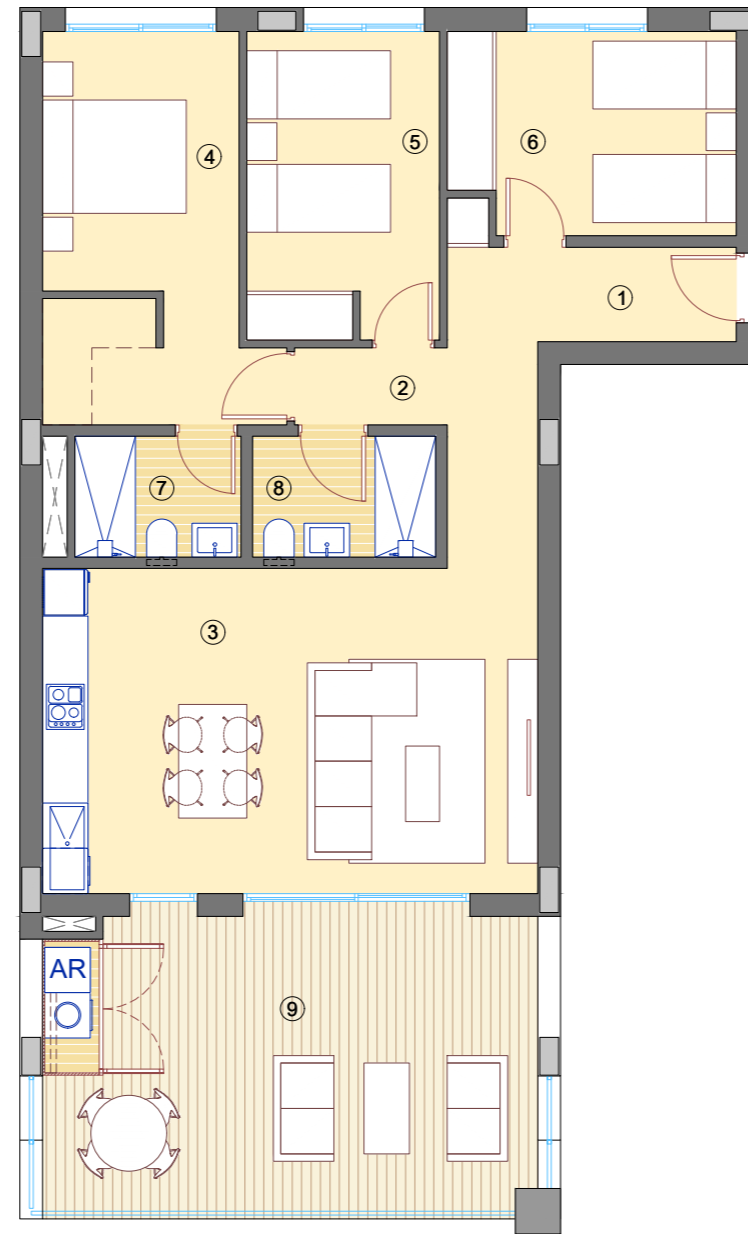
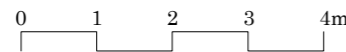


-Viviendas en Residencial Bonalba Green

208 viviendas y local sin uso en bloques exentos, garajes, trasteros y urbanización interior con piscina.



AP-03
(E2) - Puerta 2



* Las superficies de las terrazas pueden experimentar ligeras variaciones debido a los cambios en las dimensiones de la estructura conforme aumenta la altura de la torre.



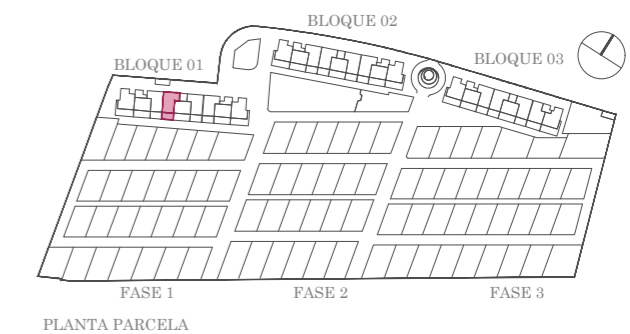
Viviendas Apartamento /

TIPO: AP-03 (E2) BLOQUE 01 / ESCALERA 2 / PUERTA 2
PLANTA 1

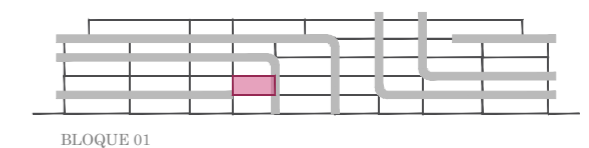
Superficies /

1. Acceso	5.23 m ²
2. Paso	3.28 m ²
3. Estar-Comedor-Cocina	30.45 m ²
4. Dormitorio 1	14.16 m ²
5. Dormitorio 2	10.40 m ²
6. Dormitorio 3	9.94 m ²
7. Baño 1	3.52 m ²
8. Baño 2	3.88 m ²
Útil interior vivienda	80.86 m ²
9. Terraza cubierta	25.96 m ²
Útil exterior	25.96 m ²
Construida vivienda	94.47 m ²
Construida terraza	13.70 m ²
Construida zonas comunes	7.57 m ²
Total construida	115.74 m ²

Parcela /



PLANTA PARCELA



BLOQUE 01