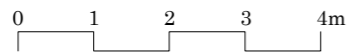
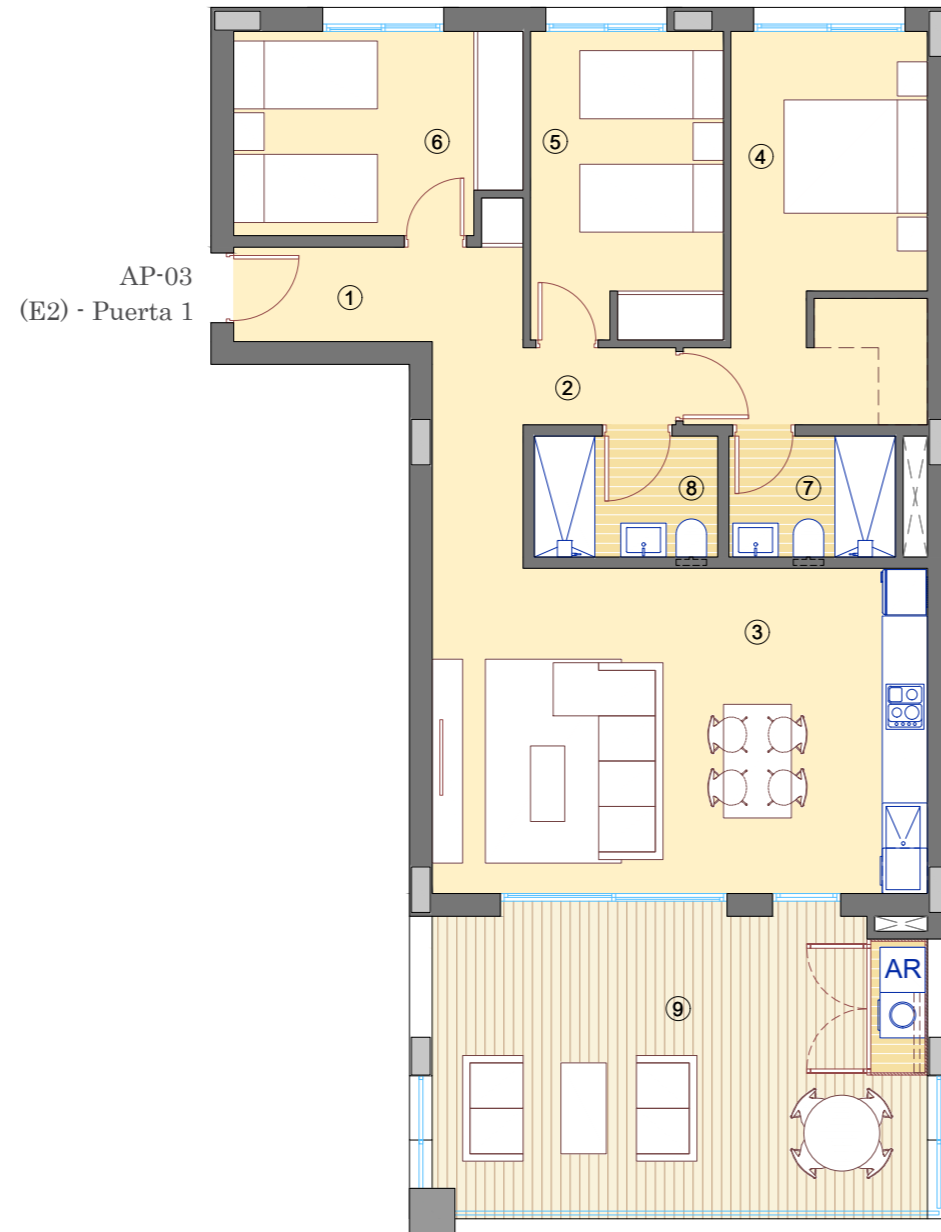


## -Viviendas en Residencial Bonalba Green

208 viviendas y local sin uso en bloques exentos, garajes, trasteros y urbanización interior con piscina.



\* Las superficies de las terrazas pueden experimentar ligeras variaciones debido a los cambios en las dimensiones de la estructura conforme aumenta la altura de la torre.



## Viviendas Apartamento /

TIPO: AP-03 (E2) BLOQUE 01 / ESCALERA 2 / PUERTA 1  
PLANTA 1

## Superficies /

1. Acceso	5.23 m <sup>2</sup>
2. Paso	3.28 m <sup>2</sup>
3. Estar-Comedor-Cocina	30.45 m <sup>2</sup>
4. Dormitorio 1	14.16 m <sup>2</sup>
5. Dormitorio 2	10.40 m <sup>2</sup>
6. Dormitorio 3	9.94 m <sup>2</sup>
7. Baño 1	3.52 m <sup>2</sup>
8. Baño 2	3.88 m <sup>2</sup>
Útil interior vivienda	80.86 m <sup>2</sup>
9. Terraza cubierta	25.96 m <sup>2</sup>
Útil exterior	25.96 m <sup>2</sup>
Construida vivienda	94.47 m <sup>2</sup>
Construida terraza	13.70 m <sup>2</sup>
Construida zonas comunes	7.57 m <sup>2</sup>
<b>Total construida</b>	<b>115.74 m<sup>2</sup></b>

## Parcela /

