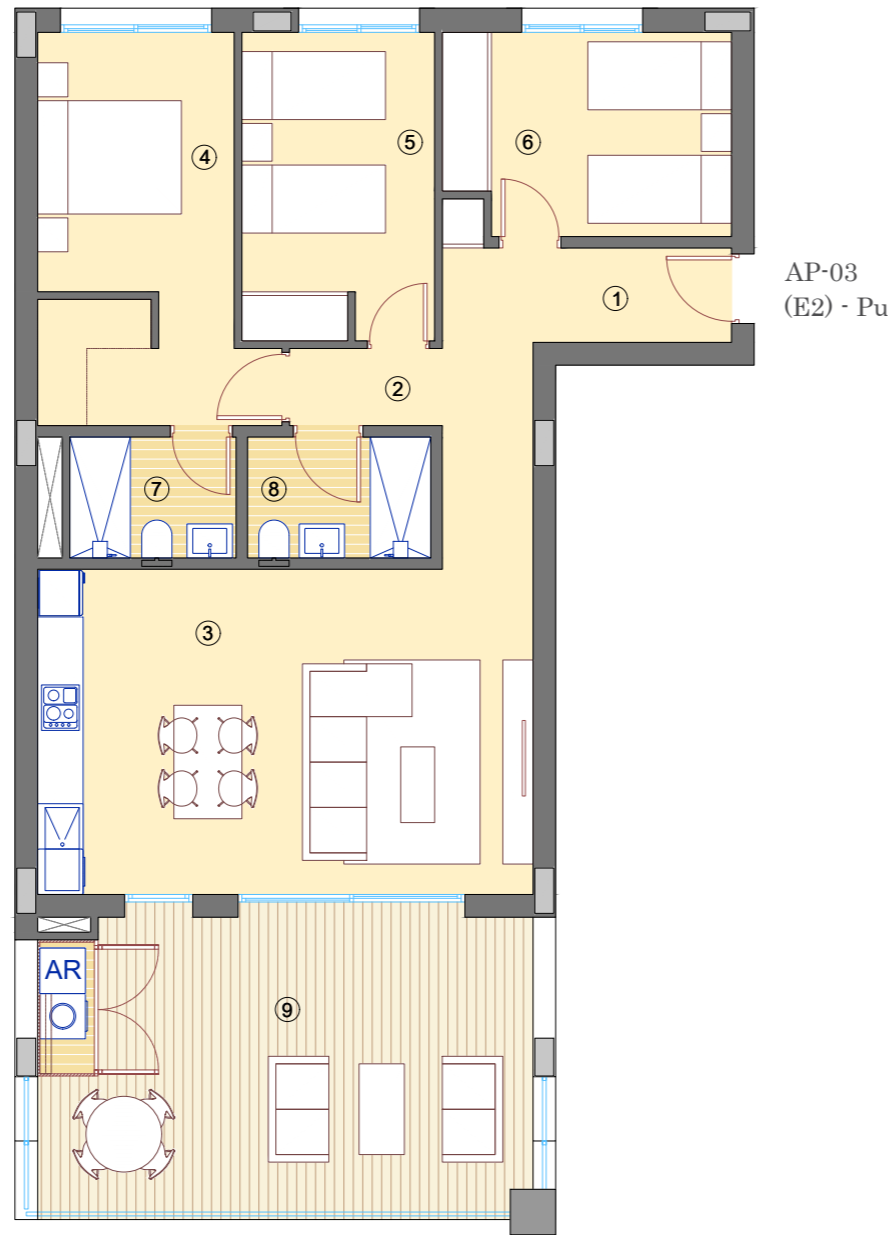
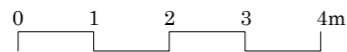


## -Viviendas en Residencial Bonalba Green

208 viviendas y local sin uso en bloques exentos, garajes, trasteros y urbanización interior con piscina.



AP-03  
(E2) - Pu



\* Las superficies de las terrazas pueden experimentar ligeras variaciones debido a los cambios en las dimensiones de la estructura conforme aumenta la altura de la torre.



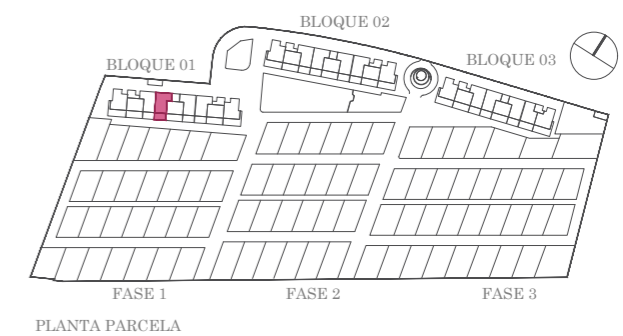
## Viviendas Apartamento /

TIPO: AP-03 (E2) BLOQUE 01 / ESCALERA 2 / PUERTA 2  
PLANTA 2

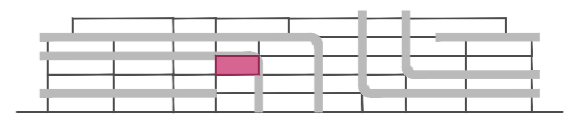
## Superficies /

1. Acceso	5.23 m <sup>2</sup>
2. Paso	3.28 m <sup>2</sup>
3. Estar-Comedor-Cocina	30.45 m <sup>2</sup>
4. Dormitorio 1	14.16 m <sup>2</sup>
5. Dormitorio 2	10.40 m <sup>2</sup>
6. Dormitorio 3	9.94 m <sup>2</sup>
7. Baño 1	3.52 m <sup>2</sup>
8. Baño 2	3.88 m <sup>2</sup>
Útil interior vivienda	80.86 m <sup>2</sup>
9. Terraza cubierta	25.96 m <sup>2</sup>
Útil exterior	25.96 m <sup>2</sup>
Construida vivienda	94.47 m <sup>2</sup>
Construida terraza	13.70 m <sup>2</sup>
Construida zonas comunes	7.57 m <sup>2</sup>
Total construida	115.74 m <sup>2</sup>

## Parcela /



PLANTA PARCELA



BLOQUE 01