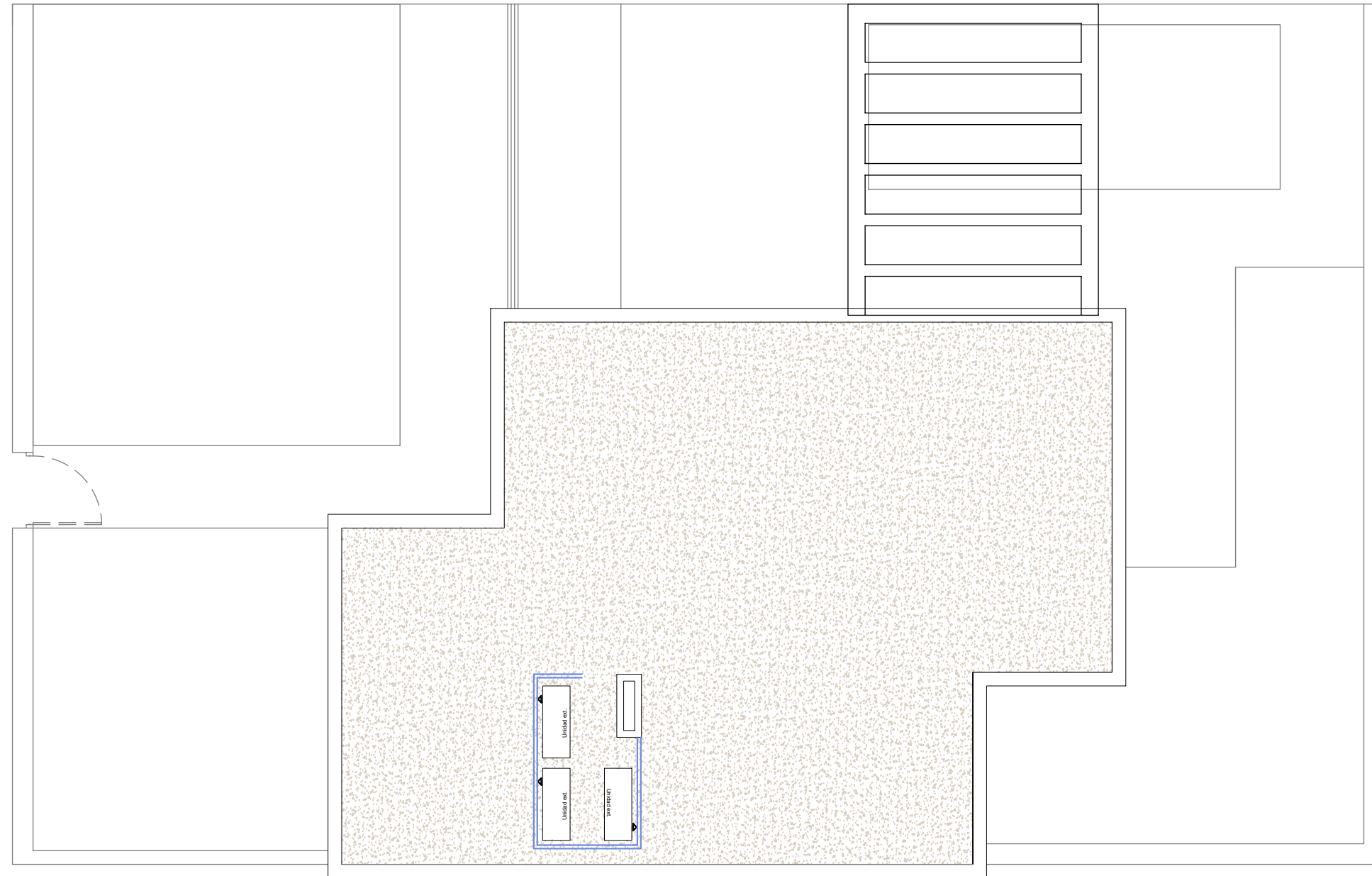


-Viviendas Unifamiliares en Polop de La Marina-  
179 viviendas, piscinas, zonas comunes y club social



CUBIERTA



0 1 2 3 4 08/06/2022 · Versión plano 006.



**Polop Hills**  
RESIDENCIAL



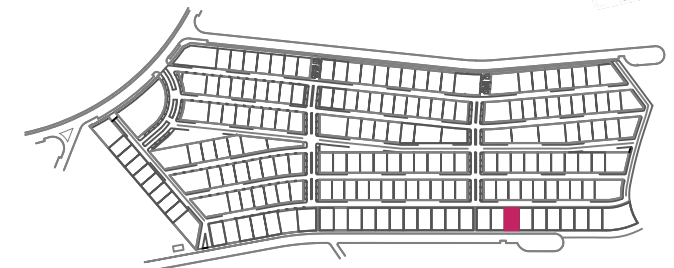
Viviendas/

TIPO: DÚPLEX 1-B

Superficies/

Superficie de parcela	250,57 m <sup>2</sup>
Salón-comedor-cocina	34,87 m <sup>2</sup>
Paso	5,15 m <sup>2</sup>
Zona de lectura	8,35 m <sup>2</sup>
Dormitorio principal	13,88 m <sup>2</sup>
Baño dormitorio principal	4,05 m <sup>2</sup>
Dormitorio 2	10,25 m <sup>2</sup>
Dormitorio 3	16,30 m <sup>2</sup>
Baño 2	4,17 m <sup>2</sup>
Baño 3	4,40 m <sup>2</sup>
Lavadero	9,97 m <sup>2</sup>
Escalera int.	4,34 m <sup>2</sup>
Util interior vivienda	115,73 m <sup>2</sup>
Vestíbulo escalera	17,69 m <sup>2</sup>
Sótano	123,46 m <sup>2</sup>
Sala 1	15,32 m <sup>2</sup>
Util interior sótano	156,47 m <sup>2</sup>
Construida vivienda	128,06 m <sup>2</sup>
Construida lavadero	3,08 m <sup>2</sup>
Total superficie construida	131,14 m <sup>2</sup>
Total construida sótano	170,20 m <sup>2</sup>
Superficies exteriores	
Terraza acceso	18,03 m <sup>2</sup>
Terraza descubierta	19,76 m <sup>2</sup>
Zona ajardinada	102,21 m <sup>2</sup>
Piscina	19,80 m <sup>2</sup>

Parcela/ H3



-Viviendas Unifamiliares en Polop de La Marina-  
179 viviendas, piscinas, zonas comunes y club social



**Polop Hills**  
RESIDENCIAL

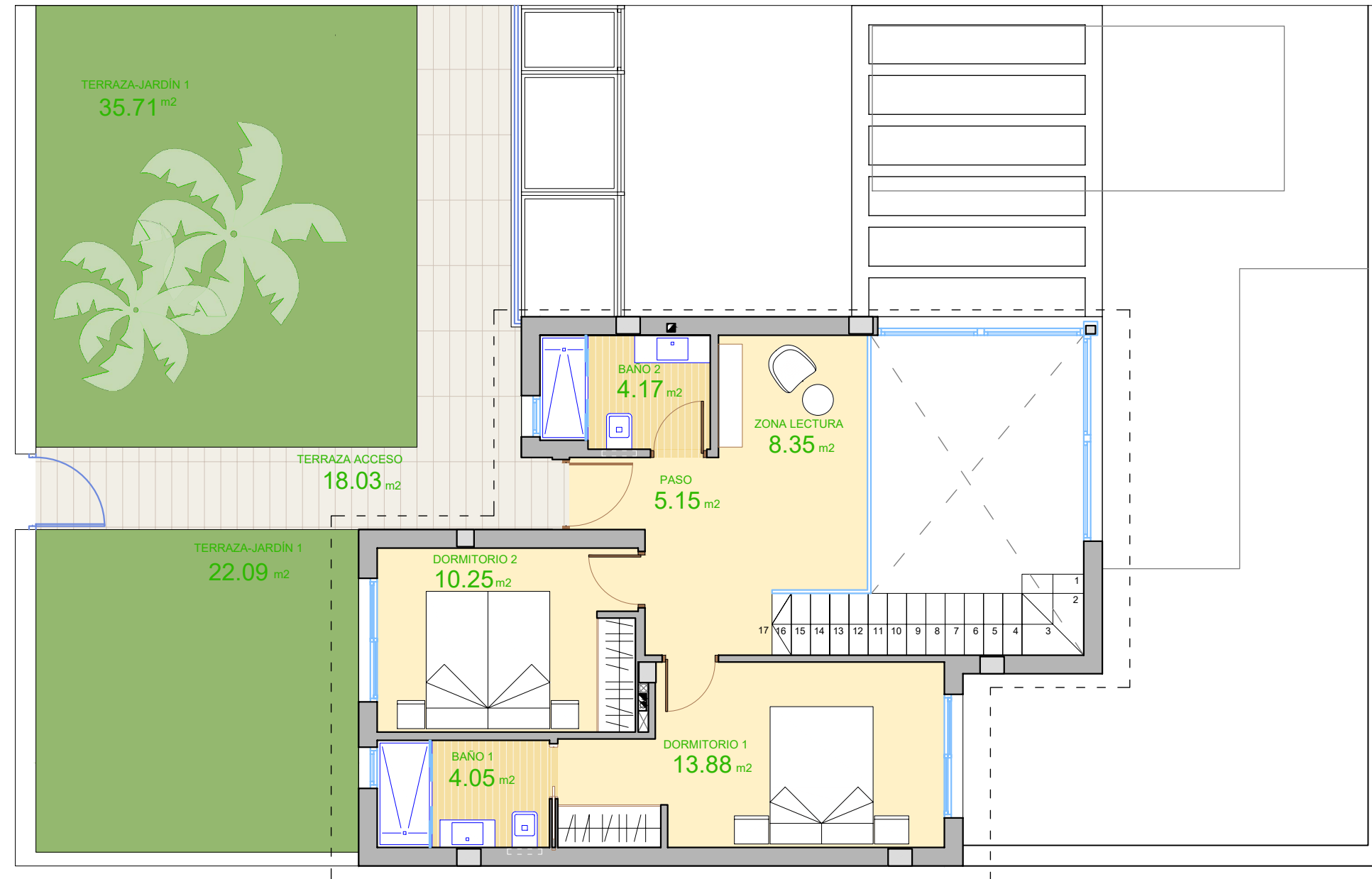


Viviendas/

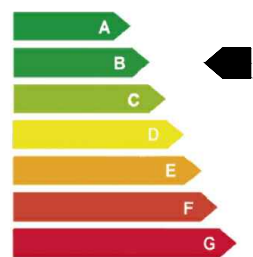
TIPO: DÚPLEX 1-B

Superficies/

Superficie de parcela	250.57 m <sup>2</sup>
Salón-comedor-cocina	34.87 m <sup>2</sup>
Paso	5.15 m <sup>2</sup>
Zona de lectura	8.35 m <sup>2</sup>
Dormitorio principal	13.88 m <sup>2</sup>
Baño dormitorio principal	4.05 m <sup>2</sup>
Dormitorio 2	10.25 m <sup>2</sup>
Dormitorio 3	16.30 m <sup>2</sup>
Baño 2	4.17 m <sup>2</sup>
Baño 3	4.40 m <sup>2</sup>
Lavadero	9.97 m <sup>2</sup>
Escalera int.	4.34 m <sup>2</sup>
Útil interior vivienda	115.73 m <sup>2</sup>
Vestíbulo escalera	17.69 m <sup>2</sup>
Sótano	123.46 m <sup>2</sup>
Sala 1	15.32 m <sup>2</sup>
Útil interior sótano	156.47 m <sup>2</sup>
Construida vivienda	128.06 m <sup>2</sup>
Construida lavadero	3.08 m <sup>2</sup>
Total superficie construida	131.14 m <sup>2</sup>
Total construida sótano	170.20 m <sup>2</sup>
Superficies exteriores	
Terraza acceso	18.03 m <sup>2</sup>
Terraza descubierta	19.76 m <sup>2</sup>
Zona ajardinada	102.21 m <sup>2</sup>
Piscina	19.80 m <sup>2</sup>



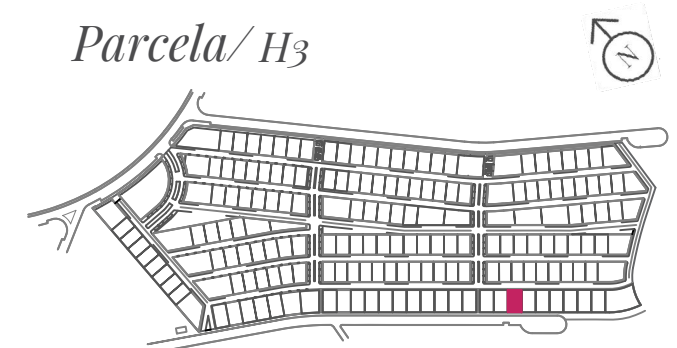
PLANTA ALTA



0 1 2 3 4 08/06/2022 · Versión plano 006.



Parcela/ H3



-Viviendas Unifamiliares en Polop de La Marina-  
179 viviendas, piscinas, zonas comunes y club social



**Polop Hills**  
RESIDENCIAL

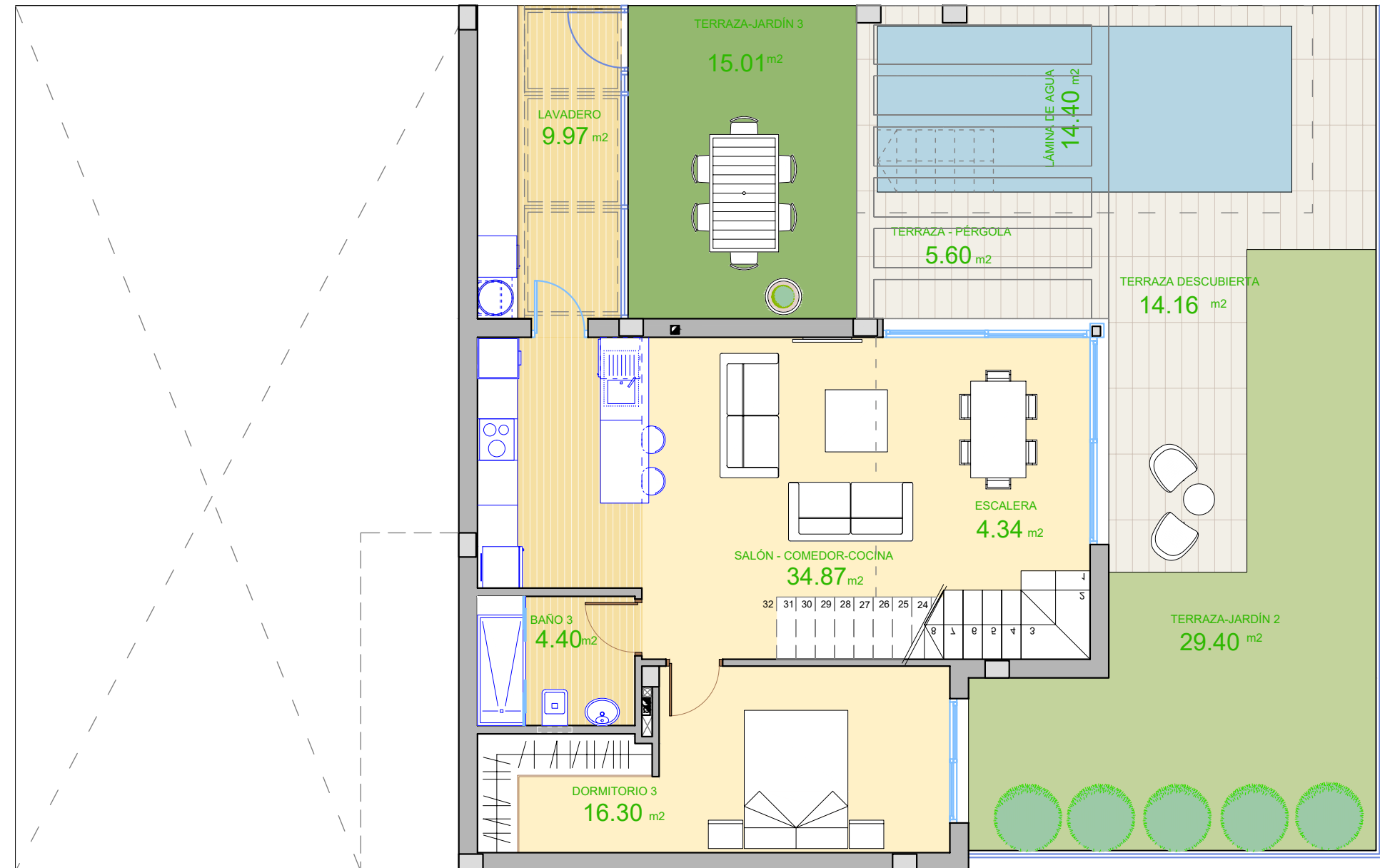


Viviendas/

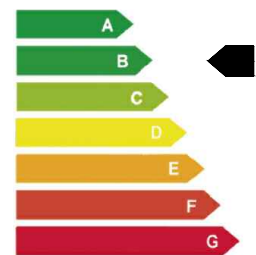
TIPO: DÚPLEX 1-B

Superficies/

Superficie de parcela	250,57 m <sup>2</sup>
Salón-comedor-cocina	34,87 m <sup>2</sup>
Paso	5,15 m <sup>2</sup>
Zona de lectura	8,35 m <sup>2</sup>
Dormitorio principal	13,88 m <sup>2</sup>
Baño dormitorio principal	4,05 m <sup>2</sup>
Dormitorio 2	10,25 m <sup>2</sup>
Dormitorio 3	16,30 m <sup>2</sup>
Baño 2	4,17 m <sup>2</sup>
Baño 3	4,40 m <sup>2</sup>
Lavadero	9,97 m <sup>2</sup>
Escalera int.	4,34 m <sup>2</sup>
Útil interior vivienda	115,73 m <sup>2</sup>
Vestíbulo escalera	17,69 m <sup>2</sup>
Sótano	123,46 m <sup>2</sup>
Sala 1	15,32 m <sup>2</sup>
Útil interior sótano	156,47 m <sup>2</sup>
Construida vivienda	128,06 m <sup>2</sup>
Construida lavadero	3,08 m <sup>2</sup>
Total superficie construida	131,14 m <sup>2</sup>
Total construida sótano	170,20 m <sup>2</sup>
Superficies exteriores	
Terraza acceso	18,03 m <sup>2</sup>
Terraza descubierta	19,76 m <sup>2</sup>
Zona ajardinada	102,21 m <sup>2</sup>
Piscina	19,80 m <sup>2</sup>



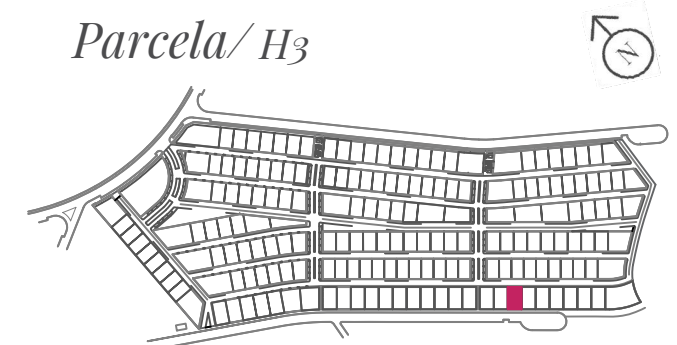
PLANTA BAJA



0 1 2 3 4 08/06/2022 · Versión plano 006.



Parcela/ H3



-Viviendas Unifamiliares en Polop de La Marina-  
179 viviendas, piscinas, zonas comunes y club social



**Polop Hills**  
RESIDENCIAL

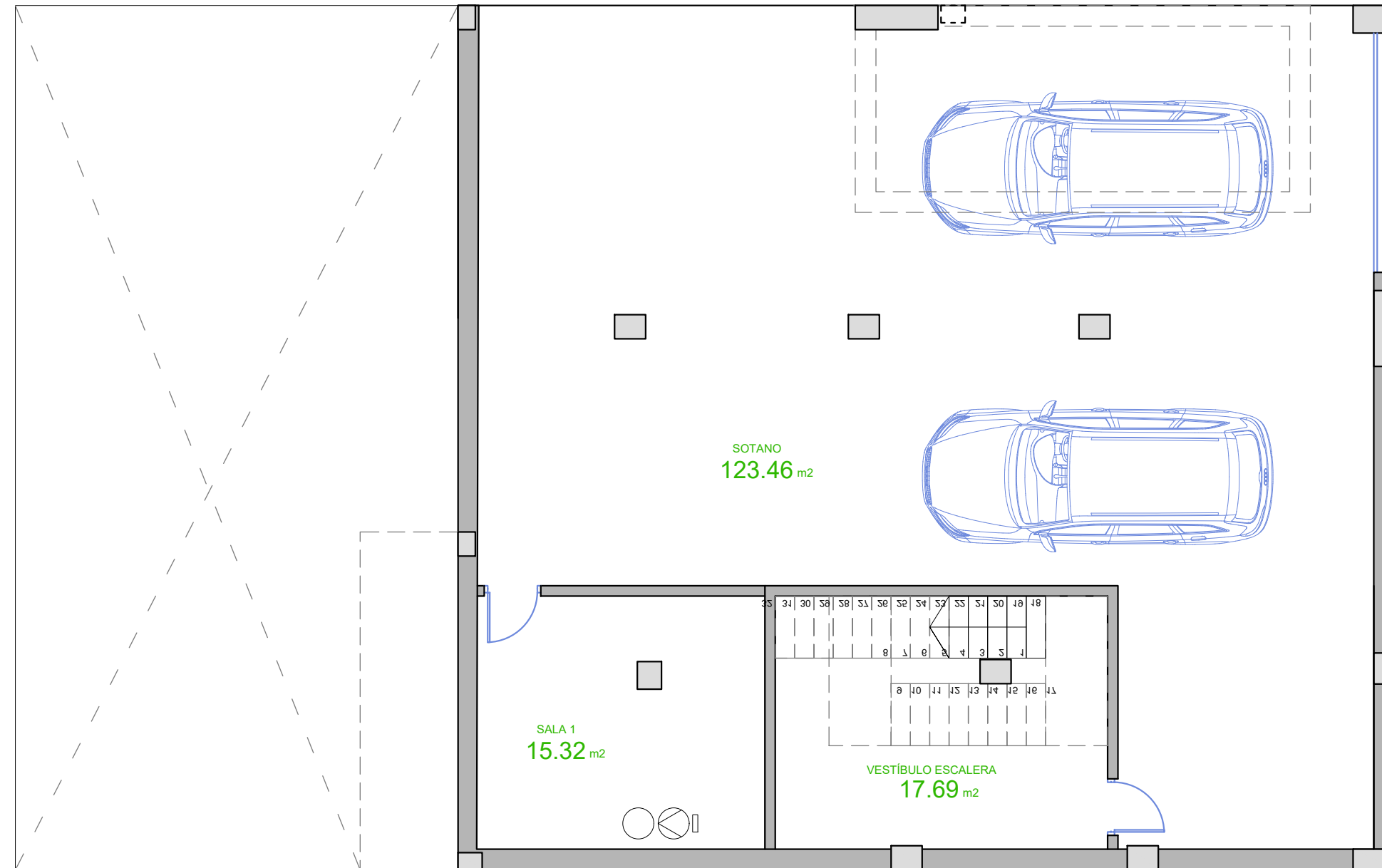


*Viviendas/*

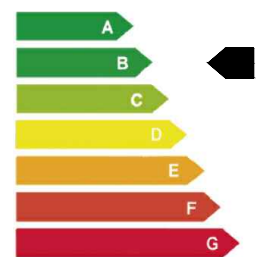
TIPO: DÚPLEX 1-B

*Superficies/*

<i>Superficie de parcela</i>	250,57 m <sup>2</sup>
<i>Salón-comedor-cocina</i>	34,87 m <sup>2</sup>
<i>Paso</i>	5,15 m <sup>2</sup>
<i>Zona de lectura</i>	8,35 m <sup>2</sup>
<i>Dormitorio principal</i>	13,88 m <sup>2</sup>
<i>Baño dormitorio principal</i>	4,05 m <sup>2</sup>
<i>Dormitorio 2</i>	10,25 m <sup>2</sup>
<i>Dormitorio 3</i>	16,30 m <sup>2</sup>
<i>Baño 2</i>	4,17 m <sup>2</sup>
<i>Baño 3</i>	4,40 m <sup>2</sup>
<i>Lavadero</i>	9,97 m <sup>2</sup>
<i>Escalera int.</i>	4,34 m <sup>2</sup>
<i>Útil interior vivienda</i>	115,73 m <sup>2</sup>
<i>Vestíbulo escalera</i>	17,69 m <sup>2</sup>
<i>Sótano</i>	123,46 m <sup>2</sup>
<i>Sala 1</i>	15,32 m <sup>2</sup>
<i>Útil interior sótano</i>	156,47 m <sup>2</sup>
<i>Construida vivienda</i>	128,06 m <sup>2</sup>
<i>Construida lavadero</i>	3,08 m <sup>2</sup>
<i>Total superficie construida</i>	131,14 m <sup>2</sup>
<i>Total construida sótano</i>	170,20 m <sup>2</sup>
<i>Superficies exteriores</i>	
<i>Terraza acceso</i>	18,03 m <sup>2</sup>
<i>Terraza descubierta</i>	19,76 m <sup>2</sup>
<i>Zona ajardinada</i>	102,21 m <sup>2</sup>
<i>Piscina</i>	19,80 m <sup>2</sup>



**SOTANO**



0 1 2 3 4 08/06/2022 · Versión plano 006.



*Parcela/ H3*

