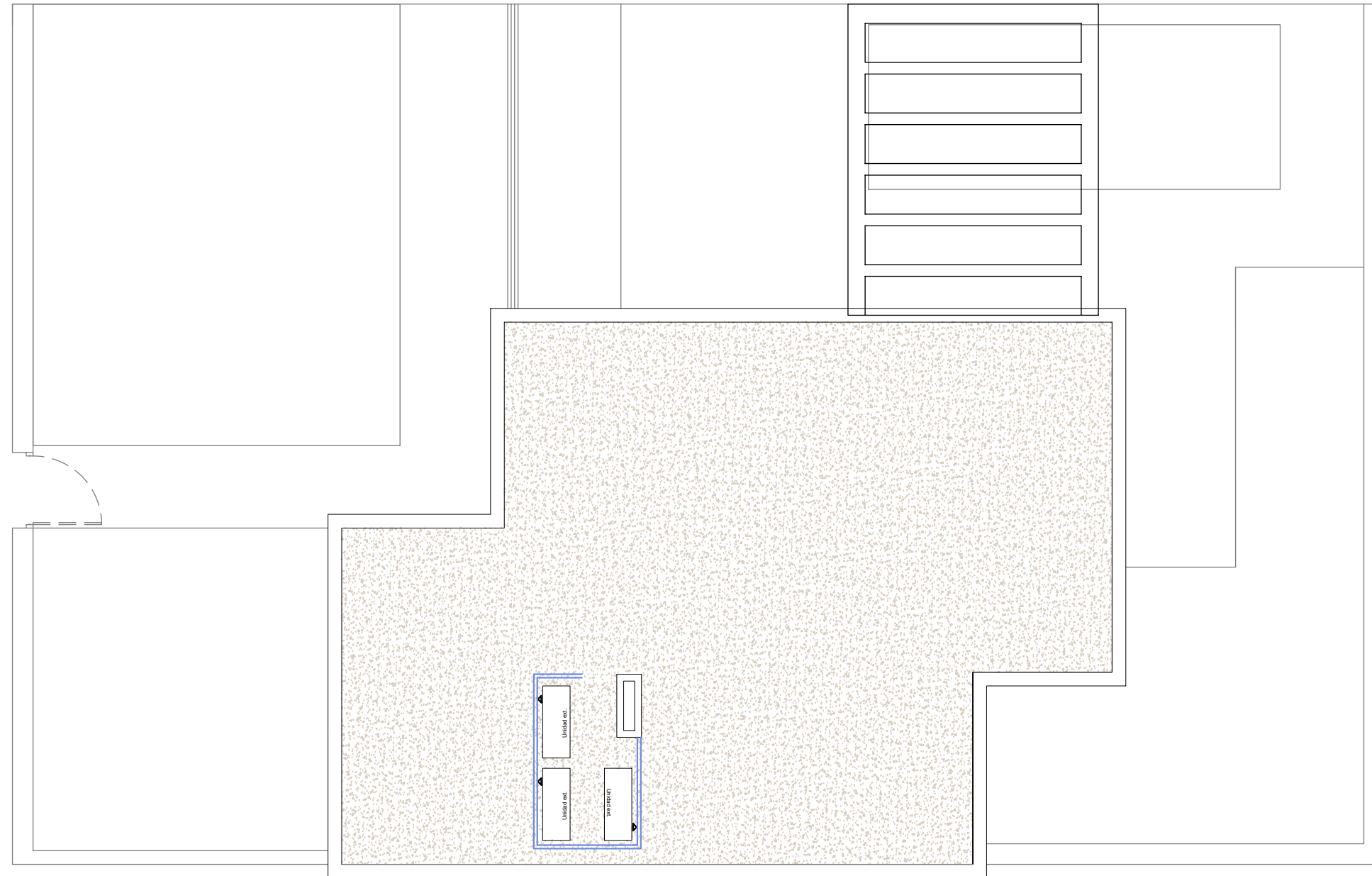
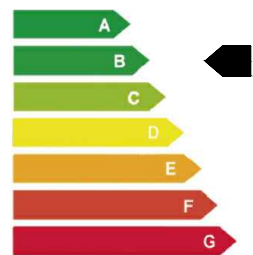


-Viviendas Unifamiliares en Polop de La Marina-
179 viviendas, piscinas, zonas comunes y club social



CUBIERTA



0 1 2 3 4 08/06/2022 · Versión plano 006.



Polop Hills
RESIDENCIAL



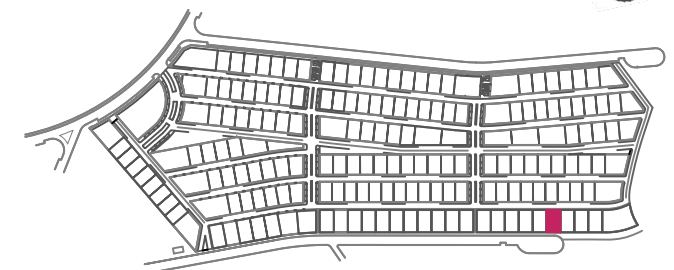
Viviendas/

TIPO: DÚPLEX 1-B

Superficies/

Superficie de parcela	251,07 m ²
Salón-comedor-cocina	34,87 m ²
Paso	5,15 m ²
Zona de lectura	8,35 m ²
Dormitorio principal	13,88 m ²
Baño dormitorio principal	4,05 m ²
Dormitorio 2	10,25 m ²
Dormitorio 3	16,30 m ²
Baño 2	4,17 m ²
Baño 3	4,40 m ²
Lavadero	9,97 m ²
Escalera int.	4,34 m ²
Util interior vivienda	115,73 m ²
Vestíbulo escalera	17,69 m ²
Sótano	123,46 m ²
Sala 1	15,32 m ²
Util interior sótano	156,47 m ²
Construida vivienda	128,06 m ²
Construida lavadero	3,08 m ²
Total superficie construida	131,14 m ²
Total construida sótano	170,20 m ²
Superficies exteriores	
Terraza acceso	18,03 m ²
Terraza descubierta	19,76 m ²
Zona ajardinada	102,21 m ²
Piscina	19,80 m ²

Parcela/ H6



-Viviendas Unifamiliares en Polop de La Marina-
179 viviendas, piscinas, zonas comunes y club social



Polop Hills
RESIDENCIAL

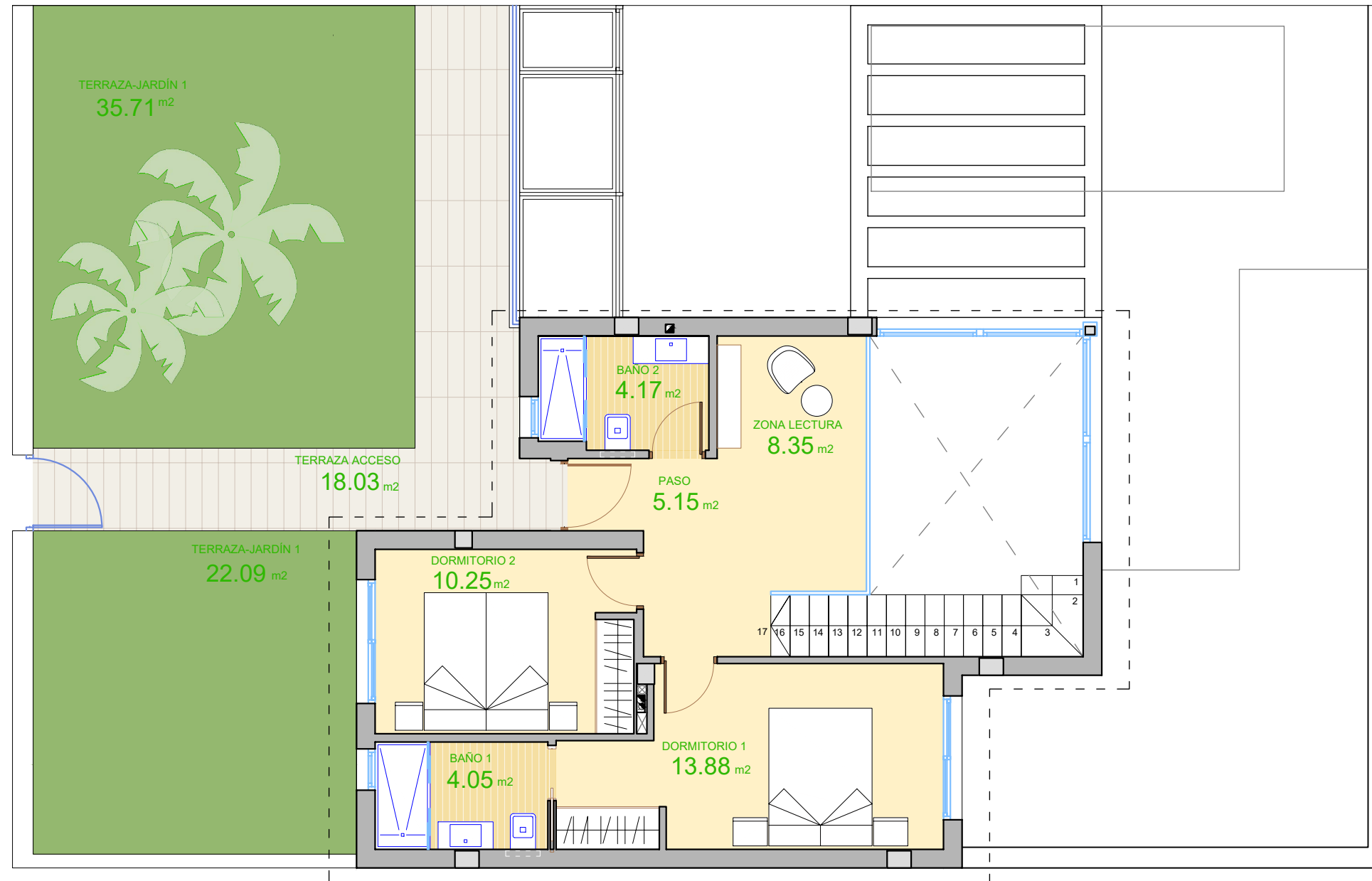


Viviendas/

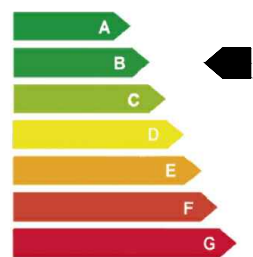
TIPO: DÚPLEX 1-B

Superficies/

<i>Superficie de parcela</i>	251,07 m ²
<i>Salón-comedor-cocina</i>	34,87 m ²
<i>Paso</i>	5,15 m ²
<i>Zona de lectura</i>	8,35 m ²
<i>Dormitorio principal</i>	13,88 m ²
<i>Baño dormitorio principal</i>	4,05 m ²
<i>Dormitorio 2</i>	10,25 m ²
<i>Dormitorio 3</i>	16,30 m ²
<i>Baño 2</i>	4,17 m ²
<i>Baño 3</i>	4,40 m ²
<i>Lavadero</i>	9,97 m ²
<i>Escalera int.</i>	4,34 m ²
<i>Útil interior vivienda</i>	115,73 m ²
<i>Vestíbulo escalera</i>	17,69 m ²
<i>Sótano</i>	123,46 m ²
<i>Sala 1</i>	15,32 m ²
<i>Útil interior sótano</i>	156,47 m ²
<i>Construida vivienda</i>	128,06 m ²
<i>Construida lavadero</i>	3,08 m ²
<i>Total superficie construida</i>	131,14 m ²
<i>Total construida sótano</i>	170,20 m ²
<i>Superficies exteriores</i>	
<i>Terraza acceso</i>	18,03 m ²
<i>Terraza descubierta</i>	19,76 m ²
<i>Zona ajardinada</i>	102,21 m ²
<i>Piscina</i>	19,80 m ²



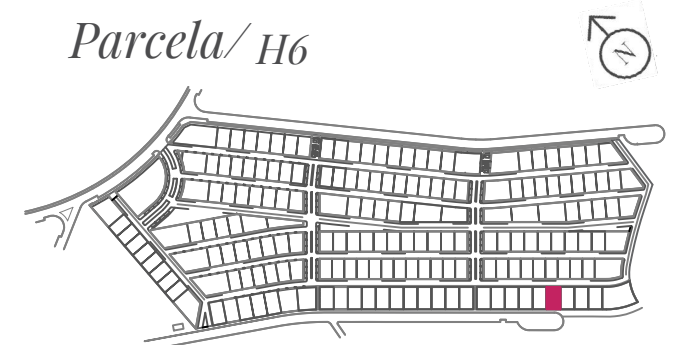
PLANTA ALTA



0 1 2 3 4 08/06/2022 · Versión plano 006.



Parcela/ H6



-Viviendas Unifamiliares en Polop de La Marina-
179 viviendas, piscinas, zonas comunes y club social



Polop Hills
RESIDENCIAL

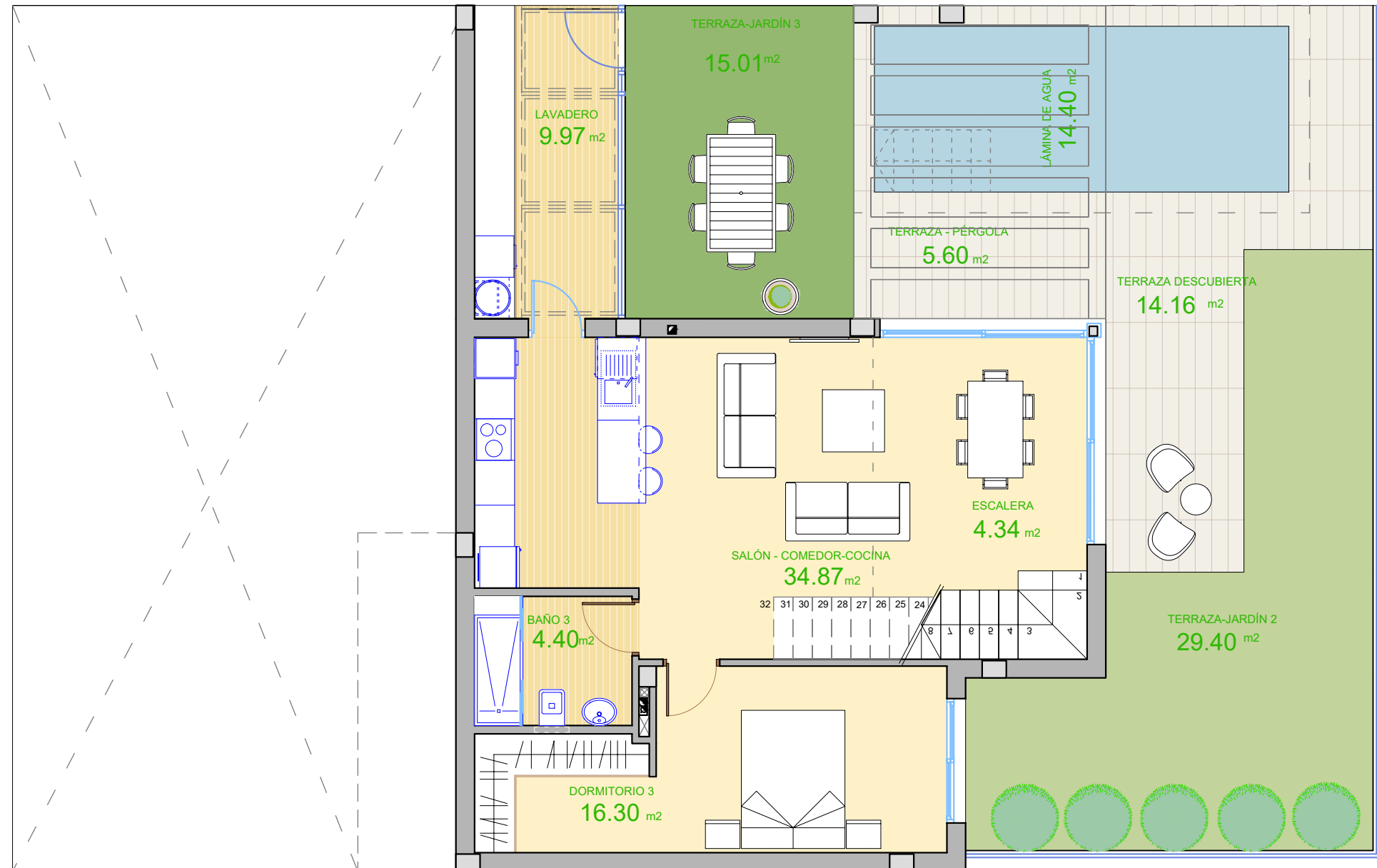


Viviendas/

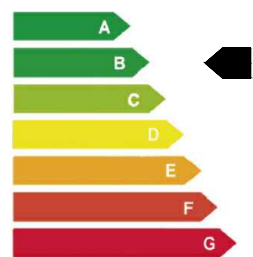
TIPO: DÚPLEX 1-B

Superficies/

Superficie de parcela	251,07 m ²
Salón-comedor-cocina	34,87 m ²
Paso	5,15 m ²
Zona de lectura	8,35 m ²
Dormitorio principal	13,88 m ²
Baño dormitorio principal	4,05 m ²
Dormitorio 2	10,25 m ²
Dormitorio 3	16,30 m ²
Baño 2	4,17 m ²
Baño 3	4,40 m ²
Lavadero	9,97 m ²
Escalera int.	4,34 m ²
Útil interior vivienda	115,73 m ²
Vestíbulo escalera	17,69 m ²
Sótano	123,46 m ²
Sala 1	15,32 m ²
Útil interior sótano	156,47 m ²
Construida vivienda	128,06 m ²
Construida lavadero	3,08 m ²
Total superficie construida	131,14 m ²
Total construida sótano	170,20 m ²
Superficies exteriores	
Terraza acceso	18,03 m ²
Terraza descubierta	19,76 m ²
Zona ajardinada	102,21 m ²
Piscina	19,80 m ²



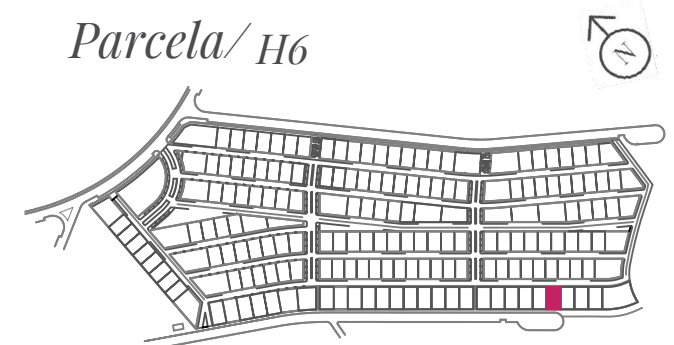
PLANTA BAJA



0 1 2 3 4 08/06/2022 · Versión plano 006.



Parcela/ H6



-Viviendas Unifamiliares en Polop de La Marina-
179 viviendas, piscinas, zonas comunes y club social



Polop Hills
RESIDENCIAL

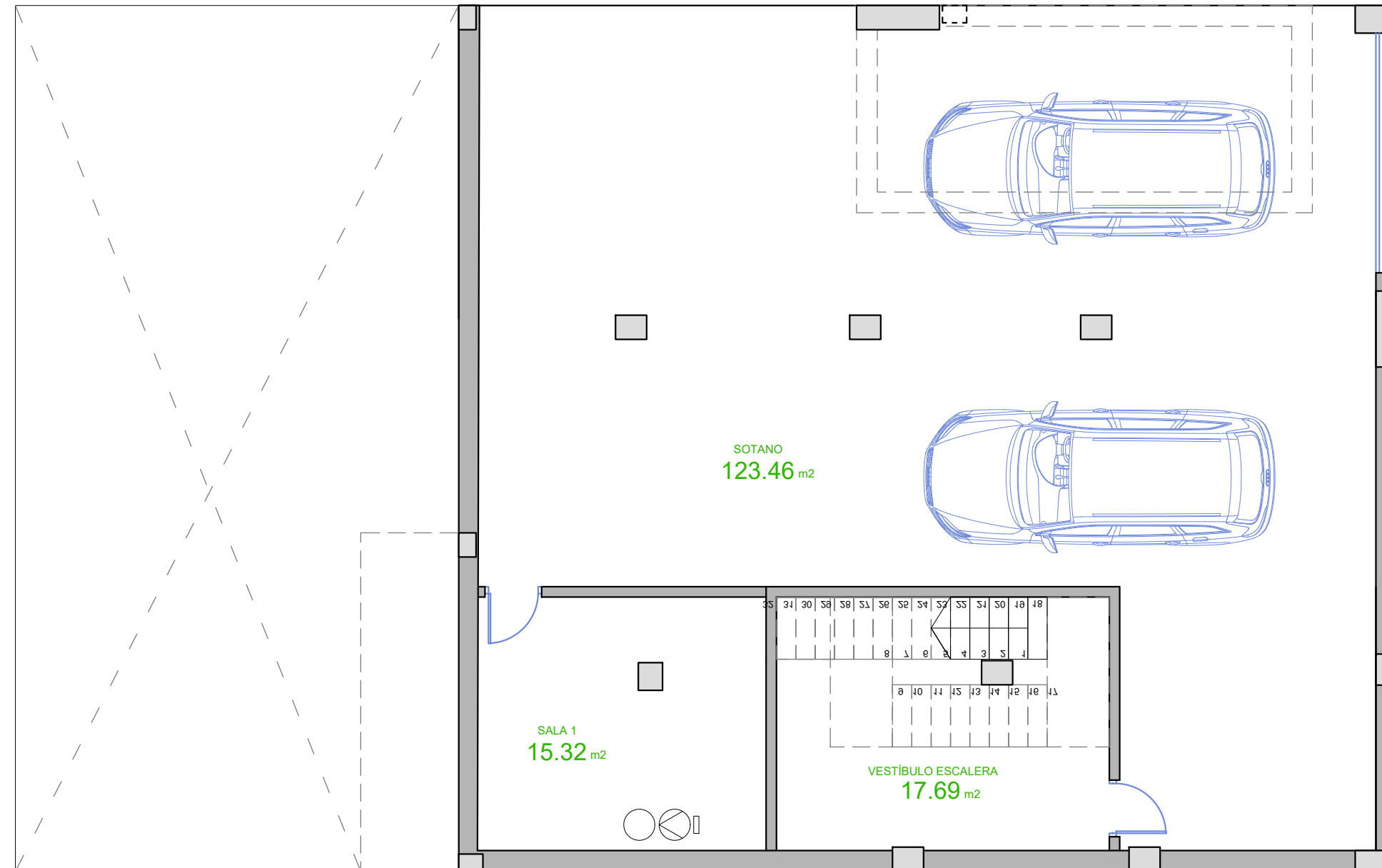


Viviendas/

TIPO: DÚPLEX 1-B

Superficies/

Superficie de parcela	251,07 m ²
Salón-comedor-cocina	34,87 m ²
Paso	5,15 m ²
Zona de lectura	8,35 m ²
Dormitorio principal	13,88 m ²
Baño dormitorio principal	4,05 m ²
Dormitorio 2	10,25 m ²
Dormitorio 3	16,30 m ²
Baño 2	4,17 m ²
Baño 3	4,40 m ²
Lavadero	9,97 m ²
Escalera int.	4,34 m ²
Útil interior vivienda	115,73 m ²
Vestíbulo escalera	17,69 m ²
Sótano	123,46 m ²
Sala 1	15,32 m ²
Útil interior sótano	156,47 m ²
Construida vivienda	128,06 m ²
Construida lavadero	3,08 m ²
Total superficie construida	131,14 m ²
Total construida sótano	170,20 m ²
Superficies exteriores	
Terraza acceso	18,03 m ²
Terraza descubierta	19,76 m ²
Zona ajardinada	102,21 m ²
Piscina	19,80 m ²



SOTANO



0 1 2 3 4 08/06/2022 · Versión plano 006.



Parcela/ H6

