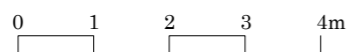
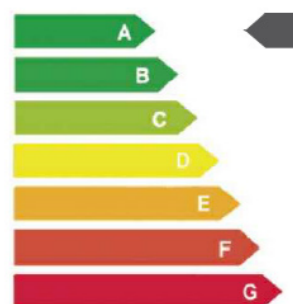
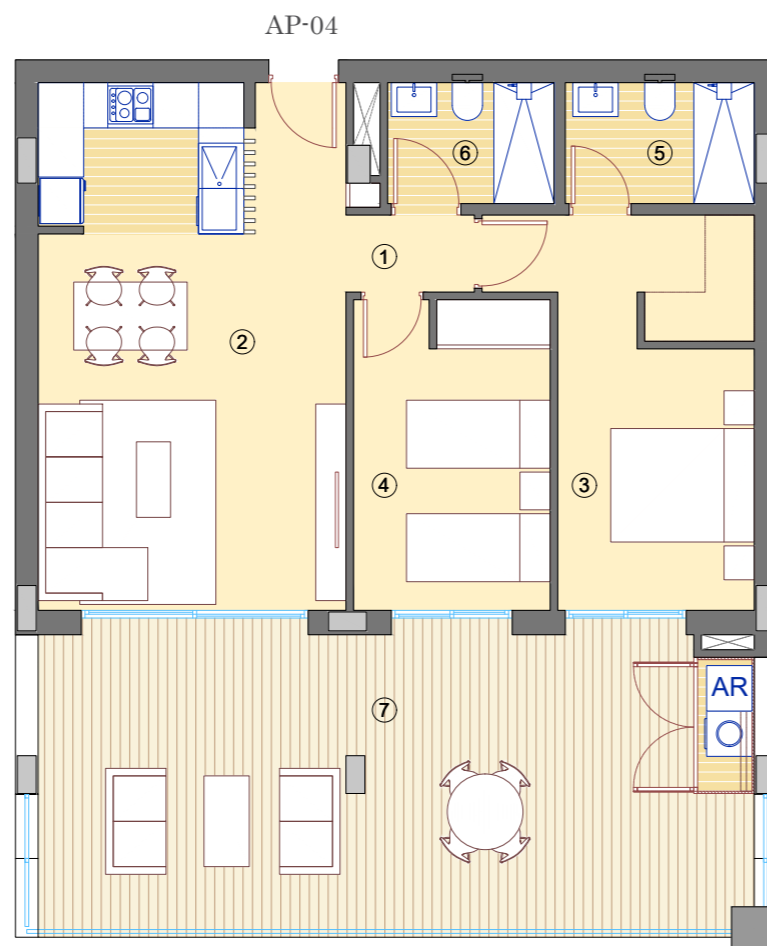


## -Viviendas en Residencial Bonalba Green

208 viviendas y local sin uso en bloques exentos, garajes, trasteros y urbanización interior con piscina.



\* Las superficies de las terrazas pueden experimentar ligeras variaciones debido a los cambios en las dimensiones de la estructura conforme aumenta la altura de la torre.



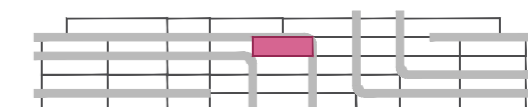
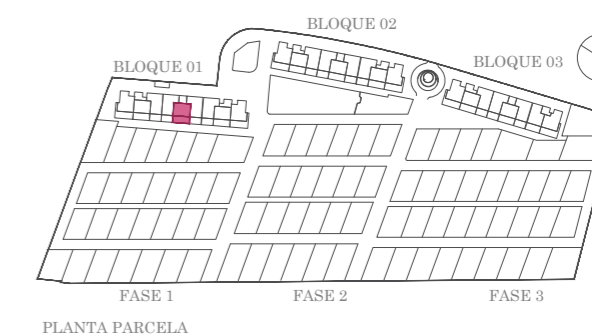
## Viviendas Apartamento /

TIPO: AP-04 BLOQUE 01 / ESCALERA 2 / PLANTA 3

## Superficies /

1. Paso	1.73 m <sup>2</sup>
2. Estar-Comedor-Cocina	28.46 m <sup>2</sup>
3. Dormitorio 1	14.62 m <sup>2</sup>
4. Dormitorio 2	10.62 m <sup>2</sup>
5. Baño 1	4.00 m <sup>2</sup>
6. Baño 2	3.52 m <sup>2</sup>
Útil interior vivienda	62.95 m <sup>2</sup>
7. Terraza cubierta	37.26 m <sup>2</sup>
Útil exterior	37.26 m <sup>2</sup>
Construida vivienda	73.25 m <sup>2</sup>
Construida terraza	19.55 m <sup>2</sup>
Construida zonas comunes	6.50 m <sup>2</sup>
<b>Total construida</b>	<b>99.30 m<sup>2</sup></b>

## Parcela /



BLOQUE 01