

-Viviendas Unifamiliares en Polop de La Marina-
179 viviendas, piscinas, zonas comunes y club social

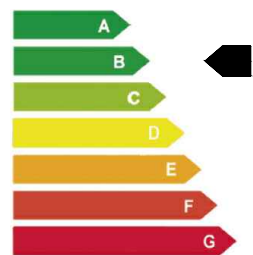


Viviendas/

TIPO: DÚPLEX 1-B

Superficies/

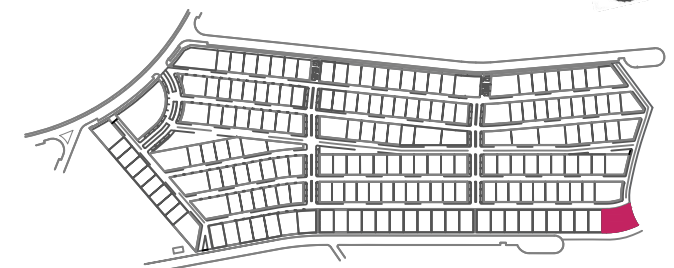
<i>Superficie de parcela</i>	446,16 m²
<i>Salón-comedor-cocina</i>	34,87 m ²
<i>Paso</i>	5,15 m ²
<i>Zona de lectura</i>	8,35 m ²
<i>Dormitorio principal</i>	13,88 m ²
<i>Baño dormitorio principal</i>	4,05 m ²
<i>Dormitorio 2</i>	10,25 m ²
<i>Dormitorio 3</i>	16,30 m ²
<i>Baño 2</i>	4,17 m ²
<i>Baño 3</i>	4,40 m ²
<i>Lavadero</i>	9,96 m ²
<i>Escalera int.</i>	4,34 m ²
<i>Útil interior vivienda</i>	115,72 m²
<i>Vestíbulo escalera</i>	17,69 m ²
<i>Sótano</i>	106,03 m ²
<i>Sala 1</i>	15,32 m ²
<i>Útil interior sótano</i>	139,04 m²
<i>Construida vivienda</i>	128,06 m ²
<i>Construida lavadero</i>	3,08 m ²
<i>Total superficie construida</i>	131,14 m²
<i>Total construida sótano</i>	152,89 m²
<i>Superficies exteriores</i>	
<i>Terraza acceso</i>	36,47 m ²
<i>Terraza descubierta</i>	64,77 m ²
<i>Zona ajardinada</i>	228,83 m²



0 1 2 3 4 08/06/2022 · Versión plano 006.



Parcela/ H10



-Viviendas Unifamiliares en Polop de La Marina-
179 viviendas, piscinas, zonas comunes y club social



Polop Hills
RESIDENCIAL

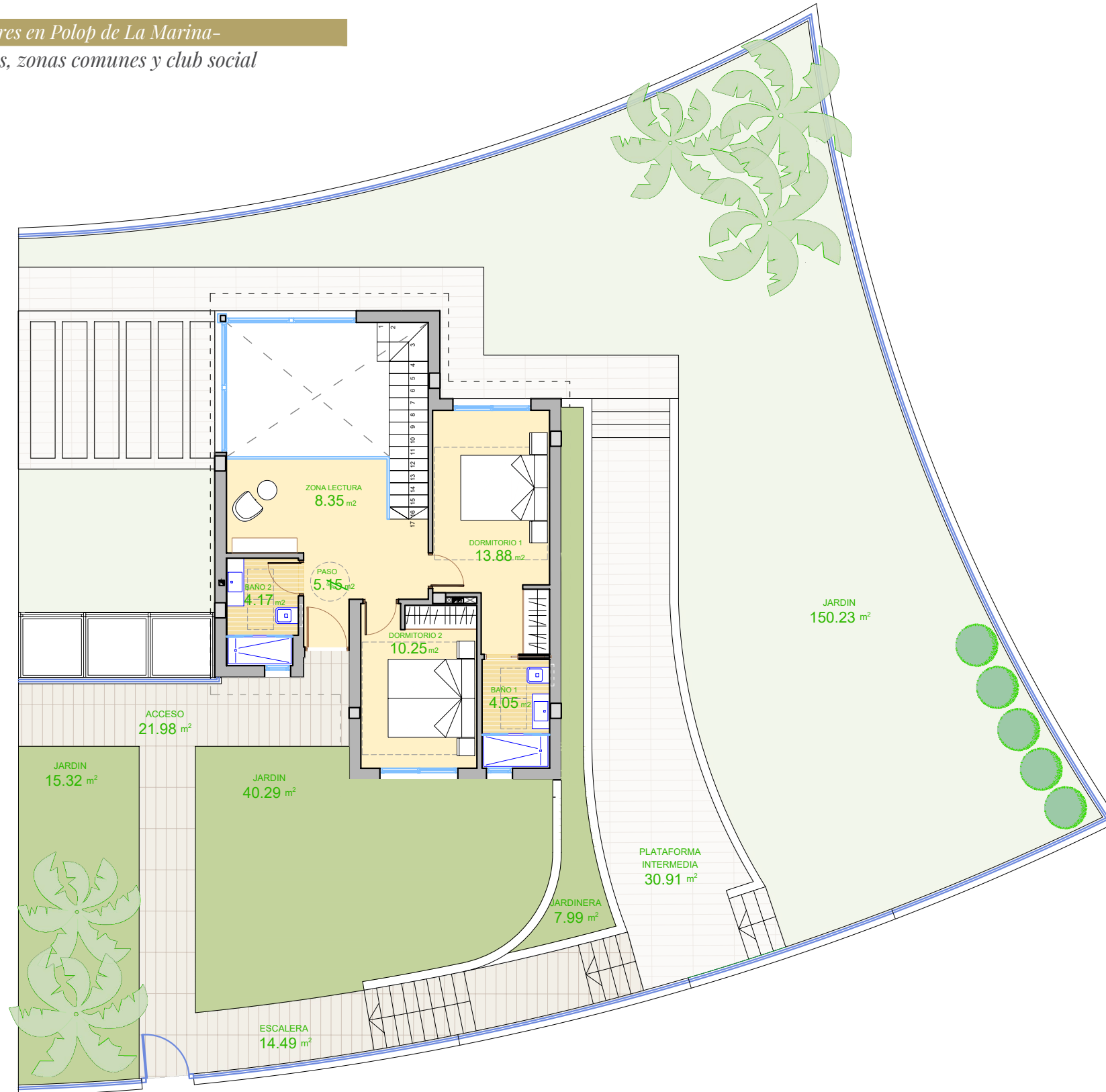


Viviendas/

TIPO: DÚPLEX 1-B

Superficies/

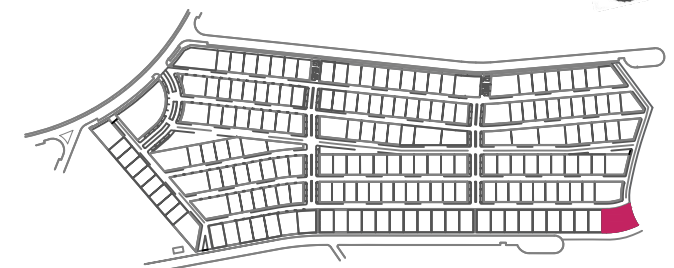
Superficie de parcela	446,16 m ²
Salón-comedor-cocina	34,87 m ²
Paso	5,15 m ²
Zona de lectura	8,35 m ²
Dormitorio principal	13,88 m ²
Baño dormitorio principal	4,05 m ²
Dormitorio 2	10,25 m ²
Dormitorio 3	16,30 m ²
Baño 2	4,17 m ²
Baño 3	4,40 m ²
Lavadero	9,96 m ²
Escalera int.	4,34 m ²
Útil interior vivienda	
Vestíbulo escalera	17,69 m ²
Sótano	106,03 m ²
Sala 1	15,32 m ²
Útil interior sótano	139,04 m ²
Construida vivienda	128,06 m ²
Construida lavadero	3,08 m ²
Total superficie construida	131,14 m ²
Total construida sótano	152,89 m ²
Superficies exteriores	
Terraza acceso	36,47 m ²
Terraza descubierta	64,77 m ²
Zona ajardinada	228,83 m ²



0 1 2 3 4 08/06/2022 · Versión plano 006.



Parcela/ H10



-Viviendas Unifamiliares en Polop de La Marina-
179 viviendas, piscinas, zonas comunes y club social



Polop Hills
RESIDENCIAL

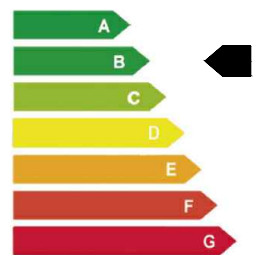
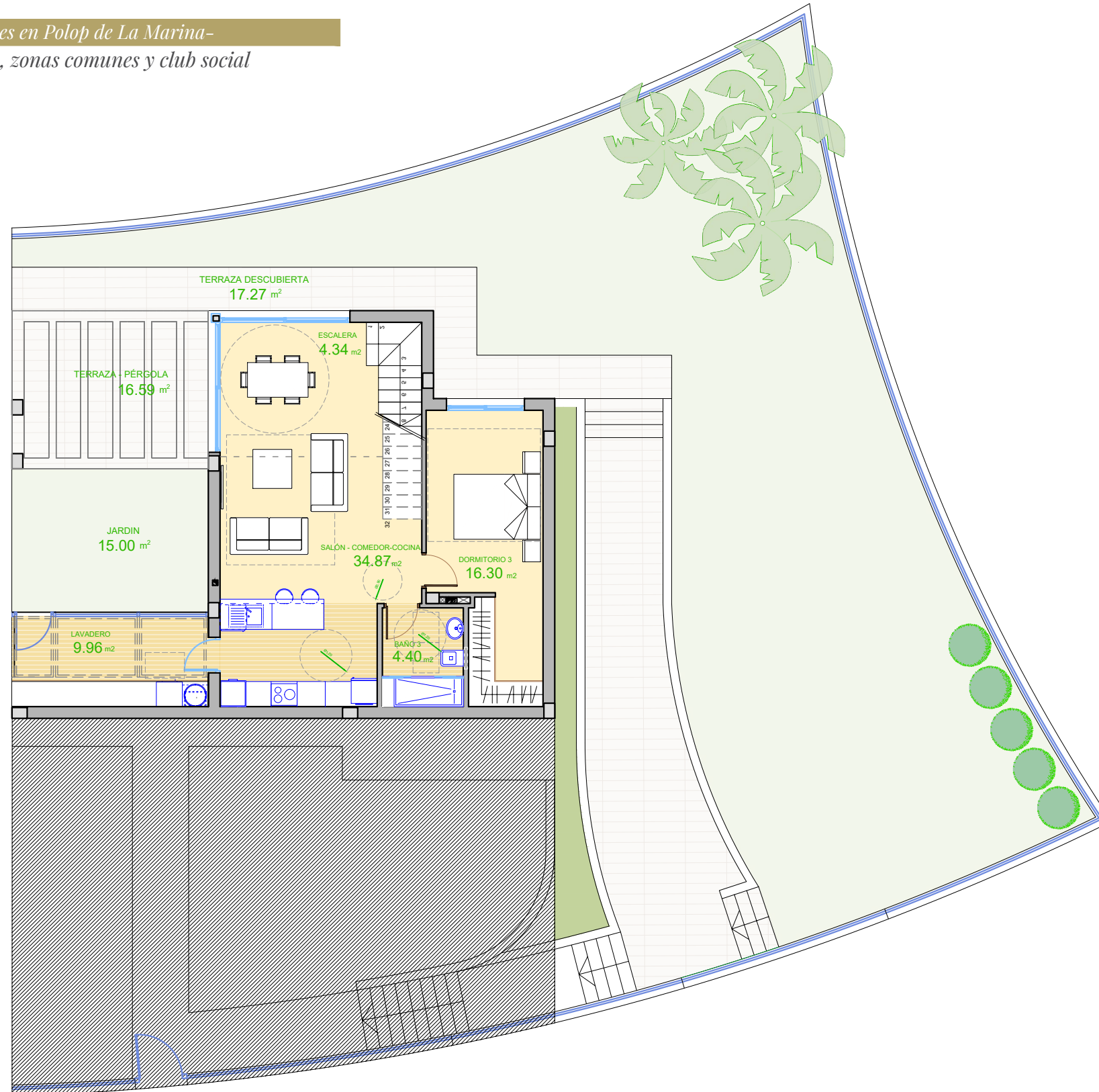


Viviendas/

TIPO: DÚPLEX 1-B

Superficies/

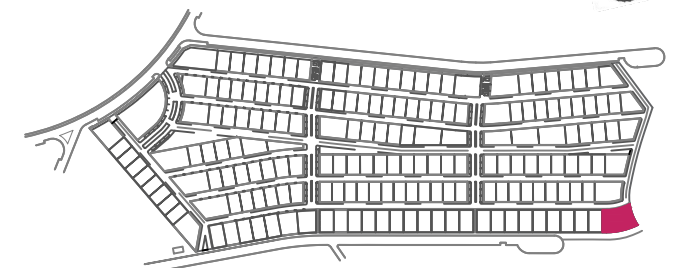
Superficie de parcela	446,16 m ²
Salón-comedor-cocina	34,87 m ²
Paso	5,15 m ²
Zona de lectura	8,35 m ²
Dormitorio principal	13,88 m ²
Baño dormitorio principal	4,05 m ²
Dormitorio 2	10,25 m ²
Dormitorio 3	16,30 m ²
Baño 2	4,17 m ²
Baño 3	4,40 m ²
Lavadero	9,96 m ²
Escalera int.	4,34 m ²
Útil interior vivienda	
Vestíbulo escalera	17,69 m ²
Sótano	106,03 m ²
Sala 1	15,32 m ²
Útil interior sótano	139,04 m ²
Construida vivienda	128,06 m ²
Construida lavadero	3,08 m ²
Total superficie construida	131,14 m ²
Total construida sótano	152,89 m ²
Superficies exteriores	
Terraza acceso	36,47 m ²
Terraza descubierta	64,77 m ²
Zona ajardinada	228,83 m ²



0 1 2 3 4 08/06/2022 · Versión plano 006.



Parcela/ H10



-Viviendas Unifamiliares en Polop de La Marina-
179 viviendas, piscinas, zonas comunes y club social



Polop Hills
RESIDENCIAL

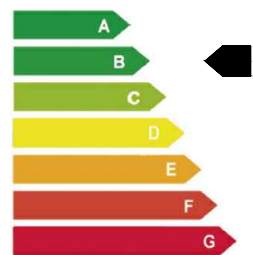
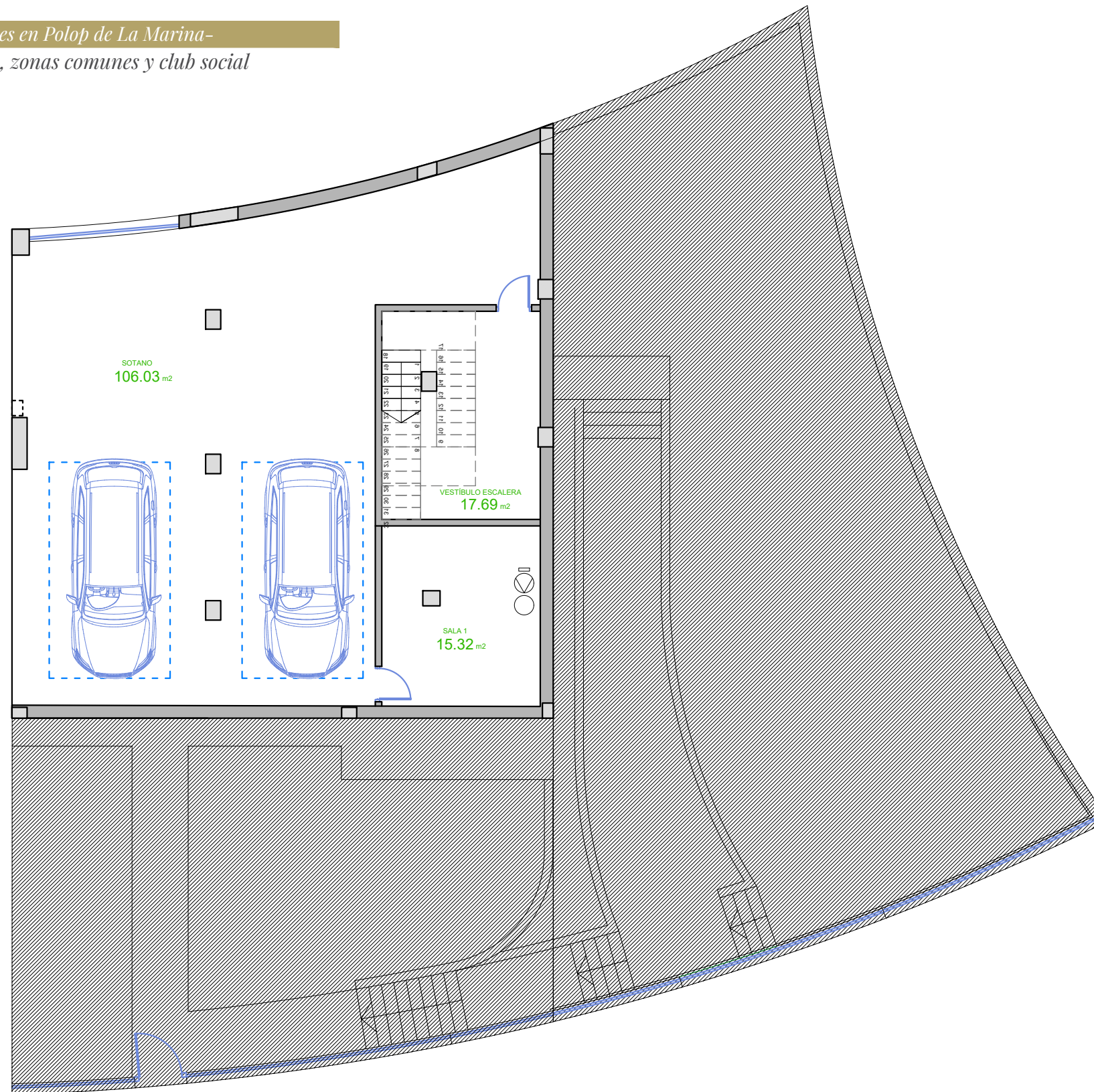


Viviendas/

TIPO: DÚPLEX 1-B

Superficies/

Superficie de parcela	446,16 m ²
Salón-comedor-cocina	34,87 m ²
Paso	5,15 m ²
Zona de lectura	8,35 m ²
Dormitorio principal	13,88 m ²
Baño dormitorio principal	4,05 m ²
Dormitorio 2	10,25 m ²
Dormitorio 3	16,30 m ²
Baño 2	4,17 m ²
Baño 3	4,40 m ²
Lavadero	9,96 m ²
Escalera int.	4,34 m ²
Útil interior vivienda	
Vestíbulo escalera	17,69 m ²
Sótano	106,03 m ²
Sala 1	15,32 m ²
Útil interior sótano	139,04 m ²
Construida vivienda	128,06 m ²
Construida lavadero	3,08 m ²
Total superficie construida	131,14 m ²
Total construida sótano	152,89 m ²
Superficies exteriores	
Terraza acceso	36,47 m ²
Terraza descubierta	64,77 m ²
Zona ajardinada	228,83 m ²



SÓTANO

0 1 2 3 4 08/06/2022 · Versión plano 006.



Parcela/ H10

