

-Viviendas Unifamiliares en Polop de La Marina-  
179 viviendas, piscinas, zonas comunes y club social



**Polop Hills**  
RESIDENCIAL



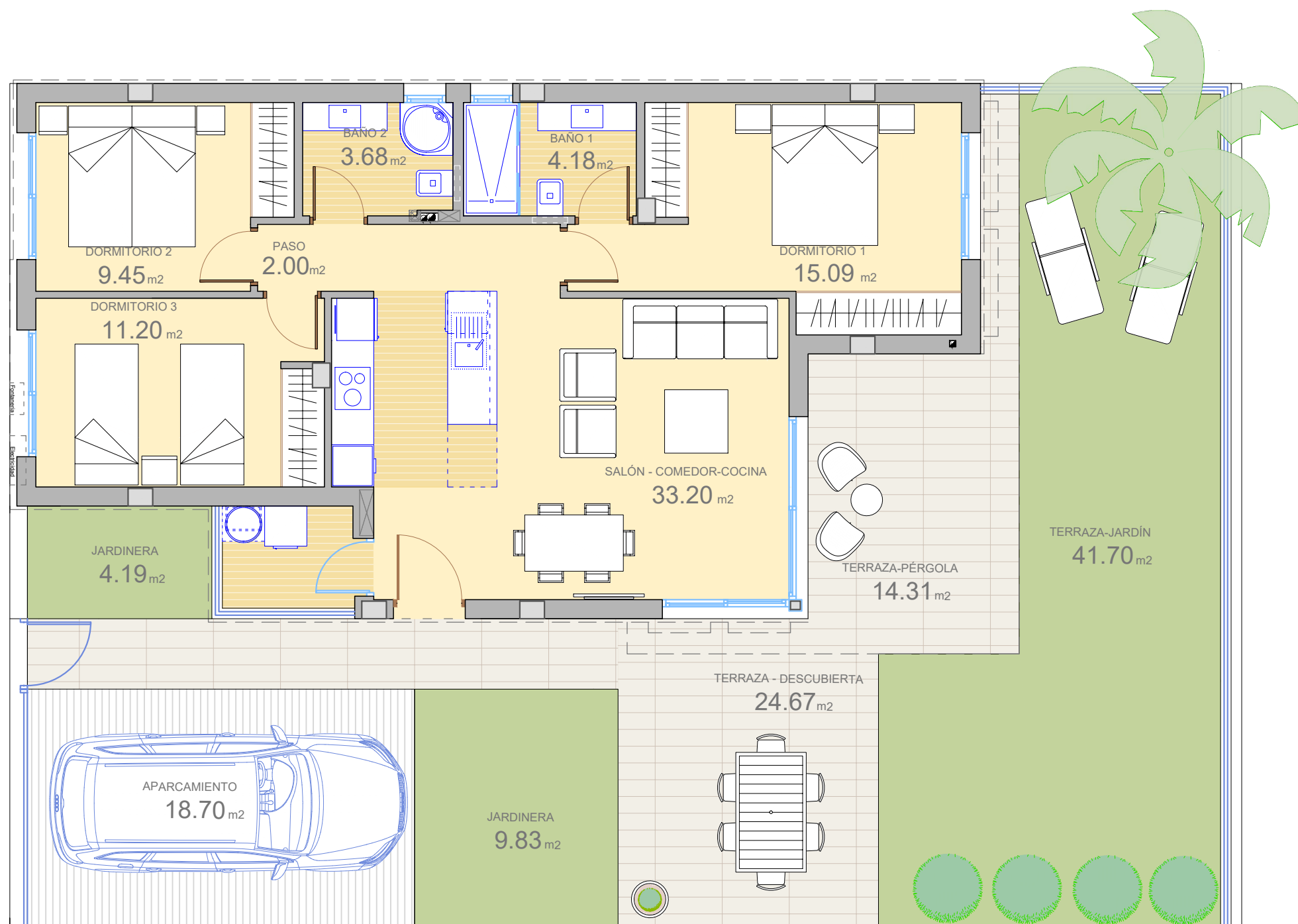
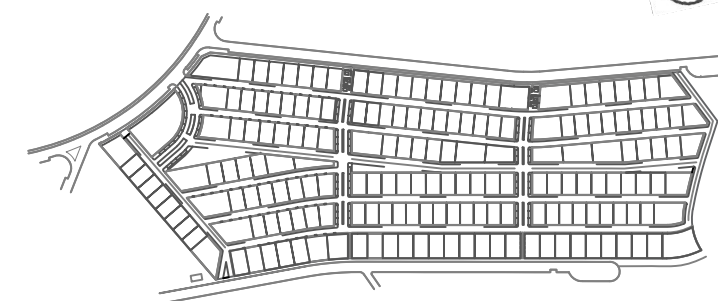
## Viviendas/

TIPO: 3D-A

## Superficies/

Superficie de parcela	210,00 m <sup>2</sup>
Salón-comedor-cocina	33,20 m <sup>2</sup>
Paso	2,00 m <sup>2</sup>
Dormitorio principal	15,09 m <sup>2</sup>
Baño dormitorio principal	4,18 m <sup>2</sup>
Dormitorio 2	9,45 m <sup>2</sup>
Dormitorio 3	11,20 m <sup>2</sup>
Baño 2	3,68 m <sup>2</sup>
Útil interior vivienda	78,80 m <sup>2</sup>
Terraza cubierta	14,31 m <sup>2</sup>
Útil exterior	14,31 m <sup>2</sup>
<b>Total superficie útil</b>	<b>93,11 m<sup>2</sup></b>
Construida vivienda	87,15 m <sup>2</sup>
Construida terraza	19,42 m <sup>2</sup>
<b>Total superficie const.</b>	<b>106,57 m<sup>2</sup></b>
<b>Superficies exteriores</b>	
Aparcamiento	18,70 m <sup>2</sup>
Terraza descubierta	24,67 m <sup>2</sup>
Zona ajardinada	55,72 m <sup>2</sup>

Parcela/ I10, I11, I16, I17, I18



0 1 2 3 4 07/10/2022 · Versión plano 007.

