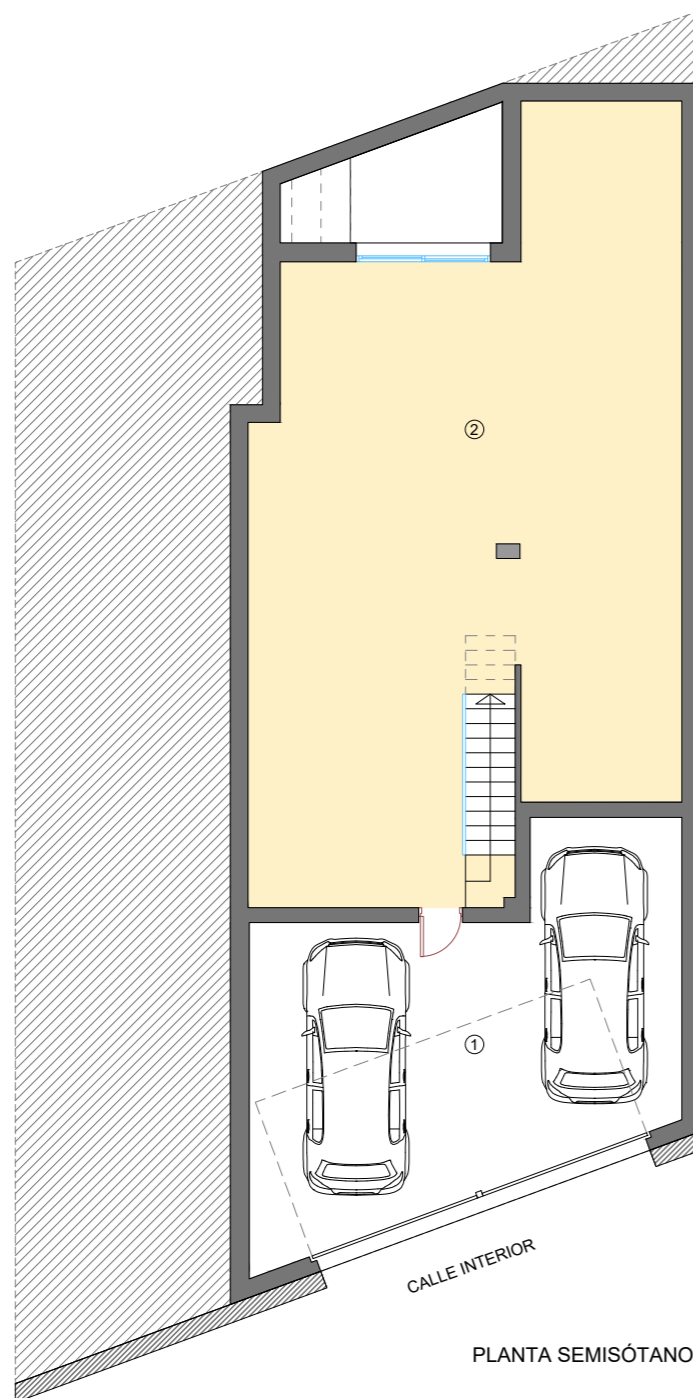


-Viviendas en Residencial Bonalba Green

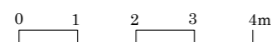
208 viviendas y local sin uso en bloques exentos, garajes, trasteros y urbanización interior con piscina.



PLANTA SEMISÓTANO



PLANTA BAJA



* Las superficies de los jardines pueden experimentar ligeras variaciones debido a la ubicación de la parcela en la planta general.



Viviendas Villa /

TIPO: VI-01-A / PARCELA 17 PLANTA BAJA Y SÓTANO

Superficies /

1. Acceso-Garaje	40.58 m ²
2. Sala polivalente	80.07 m ²
3. Paso	5.15 m ²
4. Escalera	3.19 m ²
5. Estar-Comedor-Cocina	30.64 m ²
6. Lavadero	1.94 m ²
7. Dormitorio 1	14.88 m ²
8. Dormitorio 2	11.06 m ²
9. Dormitorio 3	10.40 m ²
10. Baño 1	3.72 m ²
11. Baño 2	3.44 m ²
Útil interior vivienda	205.07 m ²
12. Terraza cubierta	18.43 m ²
Construida vivienda	237.27 m ²
Construida terraza	9.29 m ²
Total construida	246.56 m ²
Superficie total parcela	231.03 m ²

Parcela /

