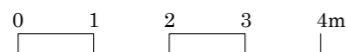
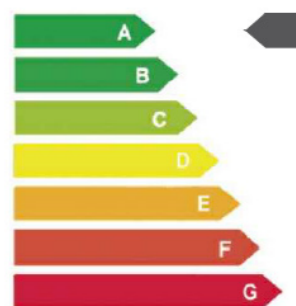
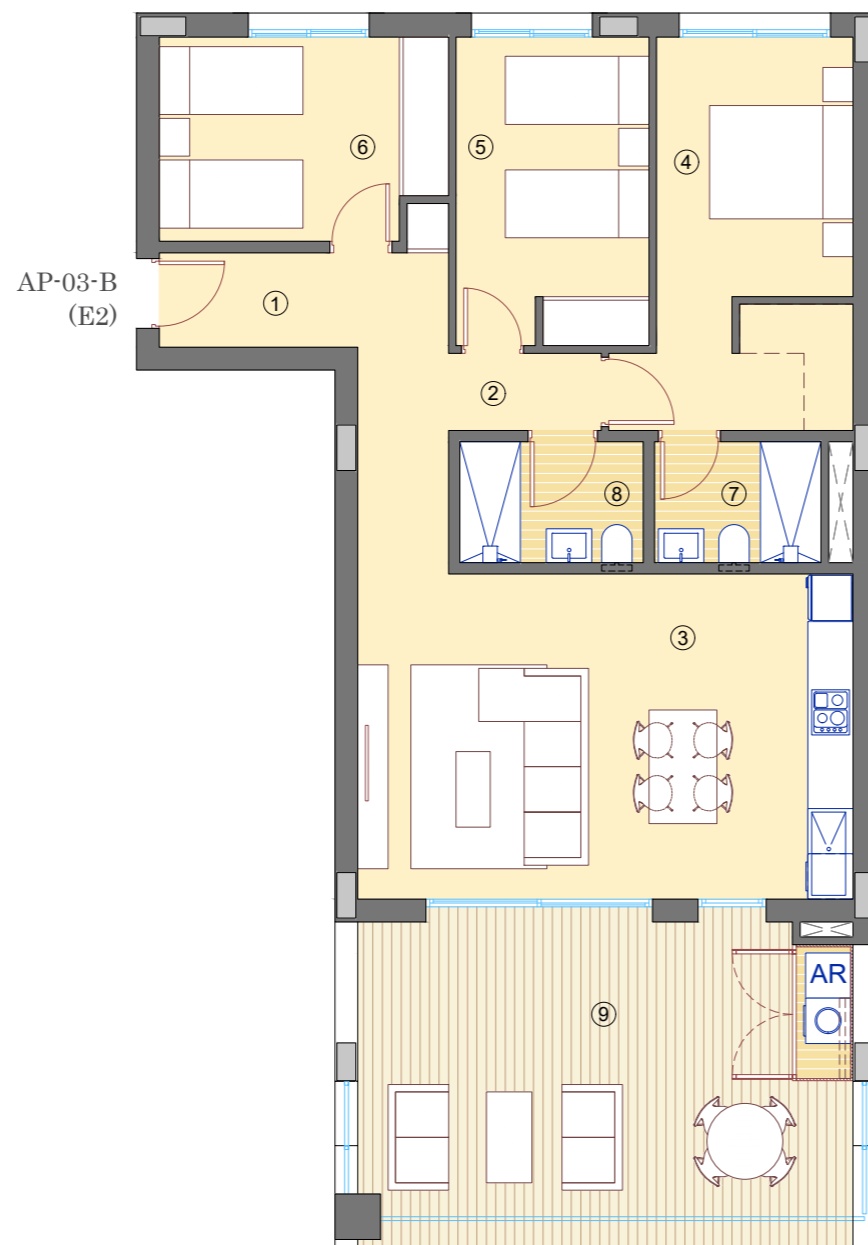


-Viviendas en Residencial Bonalba Green

208 viviendas y local sin uso en bloques exentos, garajes, trasteros y urbanización interior con piscina.



* Las superficies de las terrazas pueden experimentar ligeras variaciones debido a los cambios en las dimensiones de la estructura conforme aumenta la altura de la torre.



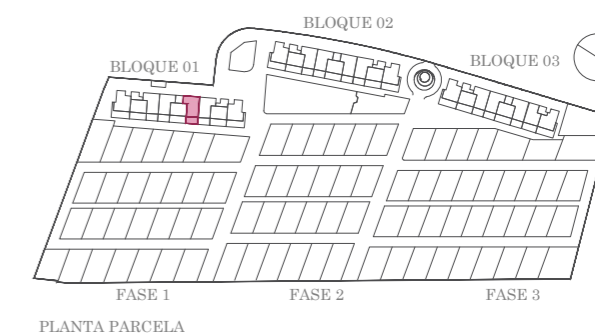
Viviendas Apartamento /

TIPO: AP-03-B (E2) BLOQUE 01 / ESCALERA 2 / PLANTA BAJA

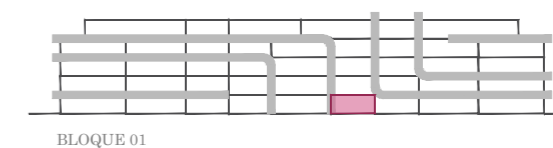
Superficies /

| | |
|--------------------------|-----------------------------|
| 1. Acceso | 5.23 m ² |
| 2. Paso | 3.28 m ² |
| 3. Estar-Comedor-Cocina | 30.45 m ² |
| 4. Dormitorio 1 | 14.16 m ² |
| 5. Dormitorio 2 | 10.40 m ² |
| 6. Dormitorio 3 | 9.94 m ² |
| 7. Baño 1 | 3.52 m ² |
| 8. Baño 2 | 3.88 m ² |
| Útil interior vivienda | 80.86 m ² |
| 9. Terraza cubierta | 25.96 m ² |
| Útil exterior | 25.96 m ² |
| Construida vivienda | 94.47 m ² |
| Construida terraza | 14.13 m ² |
| Construida zonas comunes | 7.60 m ² |
| Total construida | 116.20 m² |

Parcela /



PLANTA PARCELA



BLOQUE 01