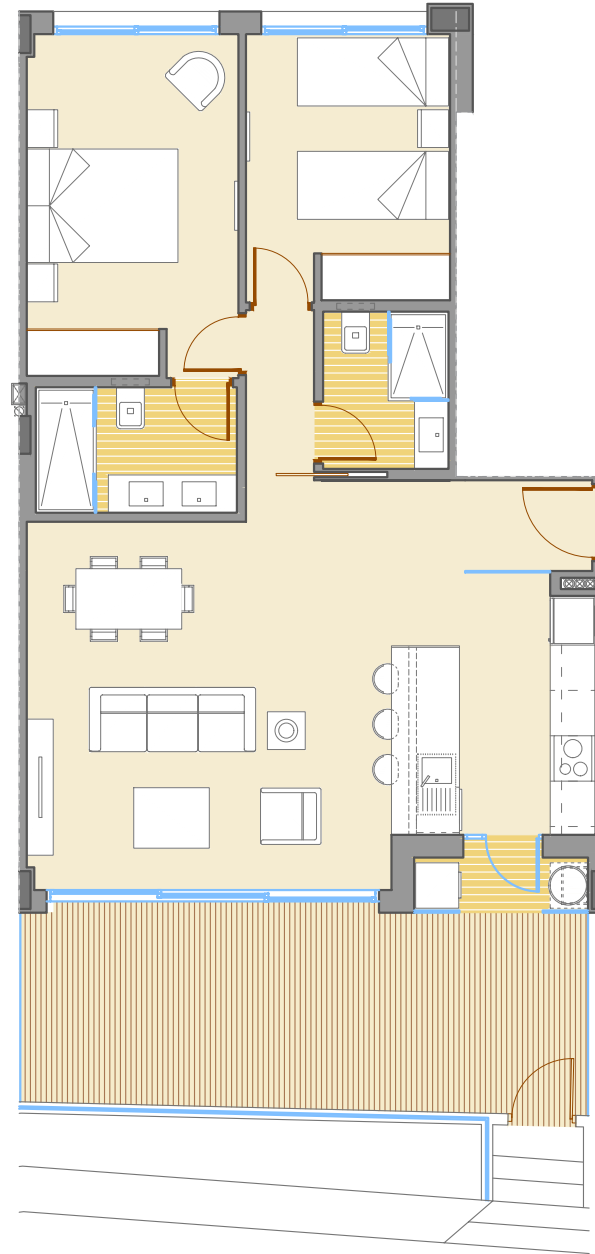


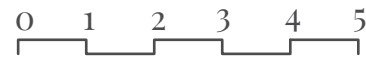
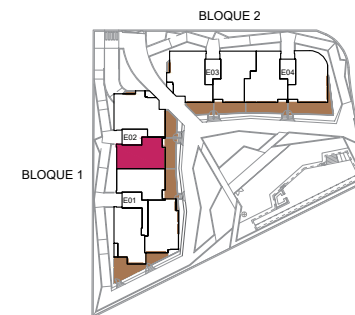
-Viviendas en Residencial Jávea Beach I-

27 viviendas, garaje, zonas comunes y piscina

Este es un plano provisional. Está sujeto a posibles modificaciones



Parcela/



15/01/2025 · Versión plano 003.



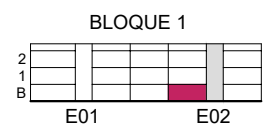
Viviendas Bloque 1/

TIPO: Do /

PLANTA BAJA /

Superficies/

Vestíbulo	3,28 m ²
Pasillo	2,02 m ²
Comedor - estar	24,53 m ²
Cocina	9,20 m ²
Dormitorio principal	12,66 m ²
Baño dormitorio principal	4,50 m ²
Dormitorio 2	9,54 m ²
Baño 2	3,54 m ²
Útil interior vivienda	69,27 m ²
Galería	1,98 m ²
Terraza	20,25 m ²
Útil exterior	22,23 m ²
Construida vivienda	78,79 m ²
Const terraza+galería	22,36 m ²
Total construida	101,15 m ²
Total construida + PP ZC	109,60 m ²



NOTA LEGAL: la presente información gráfica es orientativa. La sociedad vendedora se reserva el derecho a efectuar las modificaciones que fuesen motivadas por exigencias técnicas, legales o comerciales