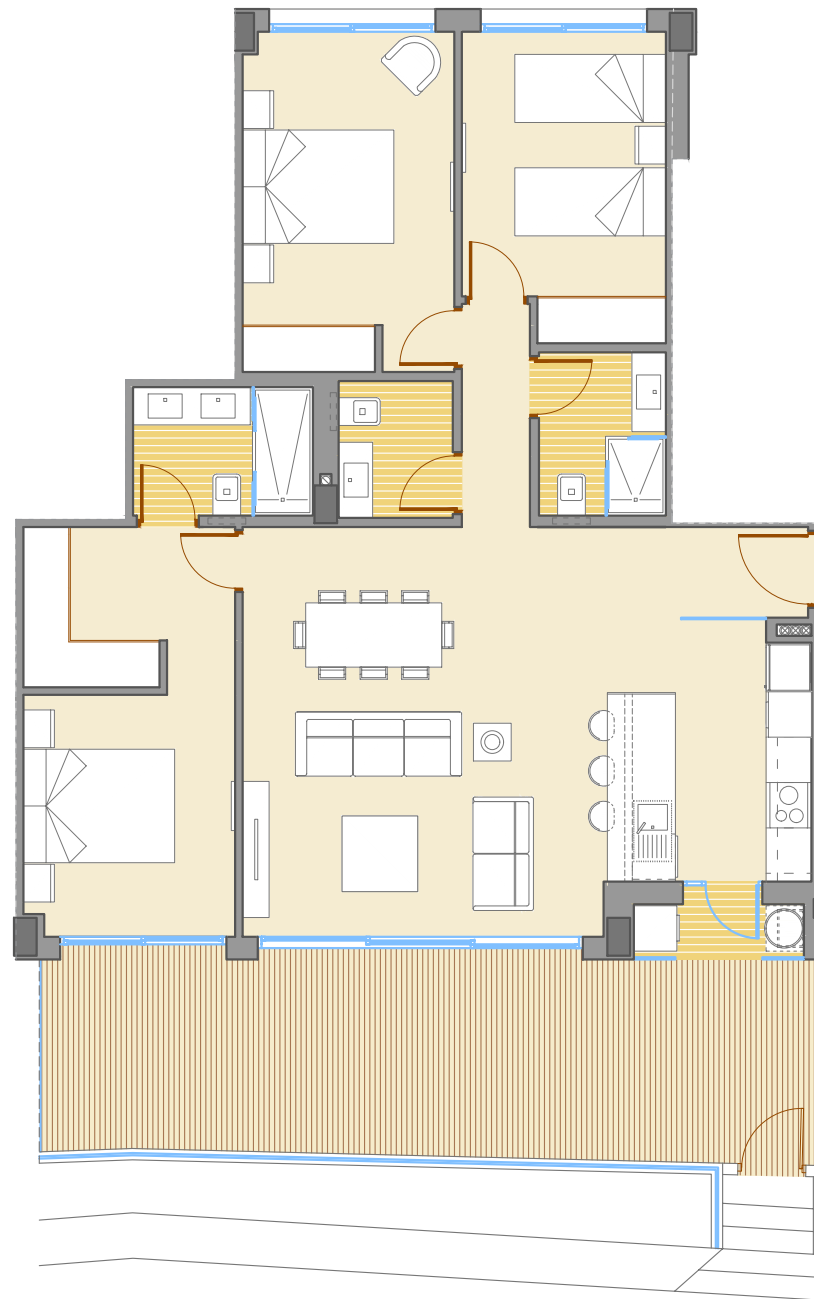


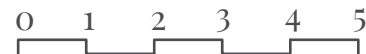
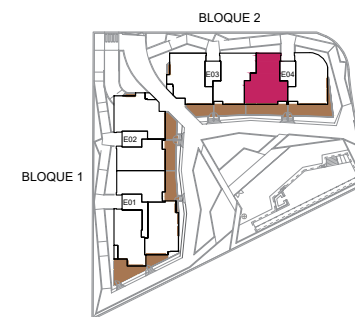
-Viviendas en Residencial Jávea Beach I-

27 viviendas, garaje, zonas comunes y piscina

Este es un plano provisional. Está sujeto a posibles modificaciones



Parcela/



15/01/2025 · Versión plano 003.



Viviendas Bloque 2/

TIPO: Ho /

PLANTA BAJA /

Superficies/

| | |
|---------------------------------|-----------------------------|
| Vestíbulo | 3,28 m ² |
| Pasillo | 2,65 m ² |
| Comedor - estar | 26,15 m ² |
| Cocina | 9,20 m ² |
| Dormitorio principal | 14,88 m ² |
| Baño dormitorio principal | 4,16 m ² |
| Dormitorio 2 | 12,55 m ² |
| Dormitorio 3 | 10,58 m ² |
| Baño 2 | 3,72 m ² |
| Aseo | 2,82 m ² |
| Útil interior vivienda | 89,99 m ² |
| Galería | 1,94 m ² |
| Terraza | 27,98 m ² |
| Útil exterior | 29,92 m ² |
| Construida vivienda | 102,29 m ² |
| Const terraza+galería | 30,02 m ² |
| Total construida | 132,31 m² |
| Total construida + PP ZC | 141,91 m² |

BLOQUE 2

