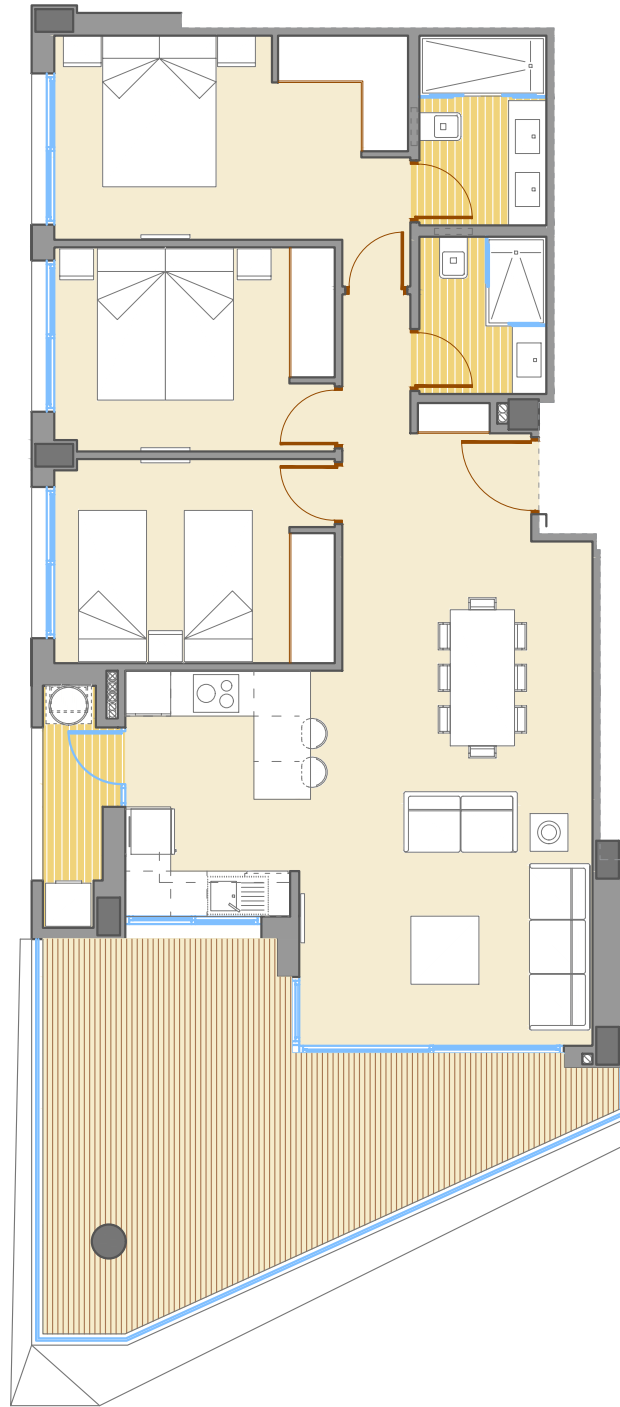


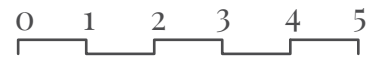
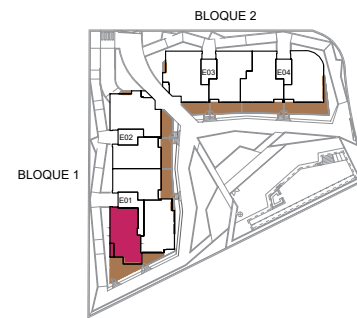
-Viviendas en Residencial Jávea Beach I-

27 viviendas, garaje, zonas comunes y piscina

Este es un plano provisional. Está sujeto a posibles modificaciones



Parcela/



15/01/2025 · Versión plano 003.



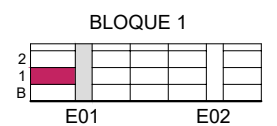
Viviendas Bloque 1/

TIPO: A1 /

PLANTA PRIMERA /

Superficies/

Vestíbulo	3,47 m ²
Pasillo	1,66 m ²
Comedor - estar	25,48 m ²
Cocina	7,40 m ²
Dormitorio principal	13,20 m ²
Baño dormitorio principal	4,31 m ²
Dormitorio 2	10,00 m ²
Dormitorio 3	10,00 m ²
Baño 2	3,58 m ²
Útil interior vivienda	79,10 m ²
Galería	2,70 m ²
Terraza	23,15 m ²
Útil exterior	25,85 m ²
Construida vivienda	91,53 m ²
Const terraza+galería	27,56 m ²
Total construida	119,09 m²
Total construida + PP ZC	128,91 m²



NOTA LEGAL: la presente información gráfica es orientativa. La sociedad vendedora se reserva el derecho a efectuar las modificaciones que fuesen motivadas por exigencias técnicas, legales o comerciales